

Exposé

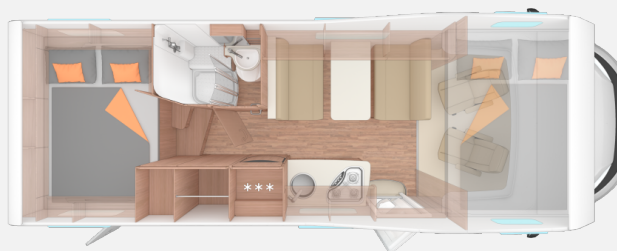
Weinsberg CaraHome 700 DG 165PS 6 Sitz- und Schlafplätze

53.900,- €

Fahrzeug



Grundriss



Technische Daten

Modell-/Baujahr	2020
Anzahl der Achsen	2
Leistung	121 KW / 165 PS
km Stand	48731 km
Schadstoffklasse/-norm	Euro 6
Basisfahrzeug	Peugeot Boxer
Motordetails	2,2 l BlueHDI 120
Getriebe	Schaltgetriebe
Anzahl Schlafplätze	6
Gesamtlänge	741 cm
Gesamtbreite	230 cm
Höhe	320 cm
Innenhöhe	200 cm
Aufbauart	Alkoven
Leergewicht	2825 kg
Masse in fahrber. Zustand	3010 kg
techn. zul. Gesamtmasse	3650 kg
Infrastruktur	Küche WC
Liegeflächen	Alkovenbett (199x140) Seite (184x98) Heck (210x141)
Sitze mit Gurt	6
Radstand	403 cm
Anhängerlast (ungebremst)	2000 kg
Kraftstoff	Diesel
Heizung	Trumatic Combi 6
Kühlschrankvolumen	106 l
Wasservorrat	124 l
Abwassertankvolumen	101 l
Batterie	75 Ah
Vorbesitzer	2
Farbe	weiß
	ehem. Mietfahrzeug, im Kundenauftrag
	Face-to-Face Sitzgruppe
	Doppelbett quer

Weinsberg CaraHome 700 DG Heidelberg Edition – Top-Familienalkoven 2020!

Das Weinsberg CaraHome 700 DG ist ein bewährtes Alkoven-Wohnmobil für Familien und Paare, das in Tests für sein geräumiges Raumgefühl, hochwertige Verarbeitung und vielseitige Schlafmöglichkeiten (bis 6 Plätze) gelobt wird – ideal für langes Reisen mit heller Einrichtung, großer Heckgarage und komfortabler Peugeot-Motorik.

Weitere Fotos sowie eine 360° Tour dürfen gerne angefragt werden.

Standort Plankstadt (Deutschland / Germany)**Fahrzeugdaten:**

Modelljahr: 2020 (EZ 02.03.2020).

Ca. 48.750km

Basis: Peugeot Boxer 2.2 BlueHDI Diesel, 121 kW / 165 PS, Euro 6d-Temp.

Zulässiges Gesamtgewicht : 3.650 kg , Leergewicht 2.825 kg.

Maße: L: 7.383 mm, B: 2.350 mm, H: ca. 3.150 mm.

Schlafplätze: 6 (Alkovenbett 199x140 cm, Heckdoppelbett 210x141 cm, + umbaubare Sitzgruppe).

Highlights & Ausstattung:

- Motor & Fahrwerk: 165 PS Diesel mit Schaltgetriebe
- Tempomat, Airbag, ESP
- Hill Holder
- 75l Tank – sparsam (7,1 l/100km kombiniert)
- beheizte Abwassertanks
- Isofix
- Klimaanlage Fahrerhaus
- Lederlenkrad
- Android Navi 10" mit Rückfahrkamera
- Midi-Heki Dachhaube.
- Wohnraum: Polster "Ocean", Seitensitzgruppe (6 Gurte)
- Küche mit 190l Kühlschrank, 3-Flammenherd
- TV-Anschluss neu
- 2 Große Schränke für ausreichend Stauraum
- Markise 455x250 cm
- 4er Fahrradträger Heck
- elektrische Einstiegstufe
- GFK-Dach,
- CP-Plus Bedienteil, Truma iNet, Bordcomputer.
- Wasserfilter BWT,

Das Fahrzeug wird abgegeben da es aufgrund eines Unfalls nicht mehr genutzt werden kann.

Ehemaliges Mietfahrzeug mit TÜV bis 2027. Alle Papiere vorhanden. Kleiner Schaden hinten links auf Fotos ersichtlich.

Wir verkaufen im Auftrag - ohne Kosten für den Käufer.**Ihre Vorteile beim Camperkauf und Verkauf über unseren Maklerservice:**

- wir erstellen Fotos (Deko) + Anzeigentext und übernehmen die Kommunikation
- Zusammenarbeit ausschließlich mit seriösen Verkäufern, das Fahrzeug und die Daten wurden persönlich überprüft
- kein Zwischenhändler, bessere Konditionen
- Auf Wunsch gibt es eine Reparaturkostenversicherung
- Sichere Zahlungsabwicklung, mehr Sicherheit für beide Seiten
- Begleitete Fahrzeugübergabe mit detailliertem Übergabeprotokoll – hier hat der Käufer nochmal eine extra Sicherheitsstufe da Angaben auf Funktion geprüft werden.
- Logistische Unterstützung bei Besichtigung und Abholung (inkl. Bahnhof- oder Flughafentransfer auf Wunsch)

- Auf Wunsch übernehmen wir auch den Verkauf Ihres bisherigen Campingfahrzeugs

Wir unterstützen gerne bei Anfragen zu Finanzierung, Reparaturkostenversicherung (ähnlich Händlergarantie) und weiteren Versicherungen.

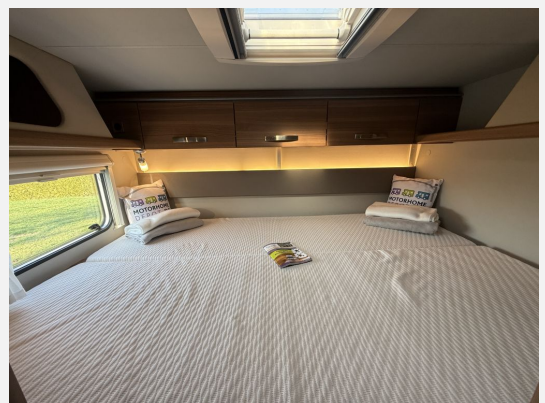
Trotz aller Mühe und Sorgfalt können Fehler in dieser Fahrzeugbeschreibung nicht ausgeschlossen werden. Die Beschreibung dient ausschließlich der allgemeinen Orientierung über das Fahrzeug und stellt keinen Vertragsbestandteil im rechtlichen Sinne dar. Ausschlaggebend sind einzig und allein die Vereinbarungen im Kaufvertrag. Die genaue Aufstellung der Ausstattung (die gesondert zu überprüfen ist) erhalten Sie von Ihrem Motorhome Depot Makler.

Der Kilometerstand war zum Zeitpunkt der Erstellung korrekt, kann sich jedoch bis zum Verkauf durch den laufenden Einsatz des Fahrzeugs beim Verkäufer erhöhen.

Ausstattung

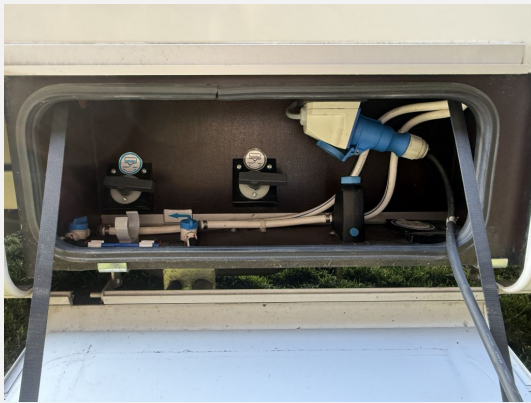
- 3-Punkt-Sicherheitsgurt-System, ABS, Airbag Beifahrerseite, Airbag Fahrerseite, Außenspiegel elektrisch verstell- und beheizbar, Breitspurfahrwerk, Captainchair-Sitze mit Armlehnen, Chassis-Anbauteile beschichtet, Elektrische Fensterheber vorne, ESP, Hill Holder, Hinter-/Vorderachsstabilisator, Höhenverstellbare Scheinwerfer, Höhenverstellbarer Beifahrersitz, Instrumententafel in Chrom, Pannen-Set, Reifenluftdrucksensoren, Scheibenbremsen, Servolenkung, Verstärkte Lichtmaschine, Wegfahrsperrung, Zentralverriegelung Fahrerhaus mit Fernbedienung, Peugeot Boxer, Fahrradträger für 4 Fahrräder, Heck, Peugeot Boxer 3.500 kg (121 kW/165 PS)
- Belüftete Stauschränke und Truhen, EvoPore-HRC-Matratzen mit Holzlattenrost bei Festbetten, Garderobe (Grundrissabhängig), Möbeldekor Oregon Esche, Profilleisten teilweise in Echtholz, Schaumstoffmatratzen bei Alkoven-/Etagenbetten, Umbaumöglichkeit zum Bett, Verlängerbarer Tisch (Grundrissabhängig), Polsterauswahl: TURIN (FIAT) ALU
- Gaskasten für 2 Gasflaschen mit 11 kg Füllmenge, Wasserleitungen im isolierten Bereich verlegt, Warmwasserversorgung mit Einhebel-Mischbatterie, Tauchwasserpumpe, Heizung Truma Combi 6 statt Truma Combi 4, TRUMA CP-Plus Digitales Heizungsbedienpanel
- 230V Steckdose, Bord-Control-Panel mit Angabe aller wichtigen Funktionen, CEE-Außenanschluss für 230 V mit Sicherungsautomat, Elektr. Ladeautomat für Aufbau- / Fahrzeugbatterie, FI-Schutzschalter, Leistungsstarke Wohnraumbatterie (Kapazität 75 Ah), Überwiegend LED Beleuchtung im Wohnraum, USB-Steckdose, Vorzeltleuchte, Zuschalt-/Trennautomatik für Starter- und Aufbauabatterie
- Markise 455 cm x 250 cm
- Dusche mit Duschvorhang bzw. fester Duschtür (grundrissabhängig), Versenkte Halogenbeleuchtung, Wand / Deckenhalter für Brausekopf, Toilettenraum in Holz-bzw. Kunststoffoptik, Spiegelschrank, Kleiderstange, Dometic Keramik-Kassetten-Toilette mit elektrischer Pumpe, Dachlüfter mit Moskitoschutz
- Aufbautüre: WEINSBERG KOMFORT, Außenhaut in Glattblech Weiß, Ausstellbare Isolierfenster Fenster C6, Dach- und Seitenwände in Sandwichbauweise, Dachhauben mit Mückenschutzgitter und Verdunklungsrollo, Dichtigkeitsgarantie 10 Jahre, Gaskastentüre in Seitenwand, Heckabsenkung, Heckgarage (Grundrissabhängig), Heckleuchenträger mit LED-Leuchten, Hohe Alkovenform mit Seitenfenster rechts, Sicherheitsnetz an Alkoven (Alkoven) und Etagenbetten, Einstiegstufe elektrisch
- Hochwertiger kugelgeführter Auszug mit Besteckeinsetz, Warmwasserversorgung mit Einhebelmischer, Gr. Spülbecken a. Edelstahl/3-Flamm-Kocher m. Glasabd., Arbeitsplattenverlängerung, Gasbedienteile zentral angeordnet, Küchenrückwandverkleidung aus Schichtstoff
- Nichtraucherfahrzeug

Bilder

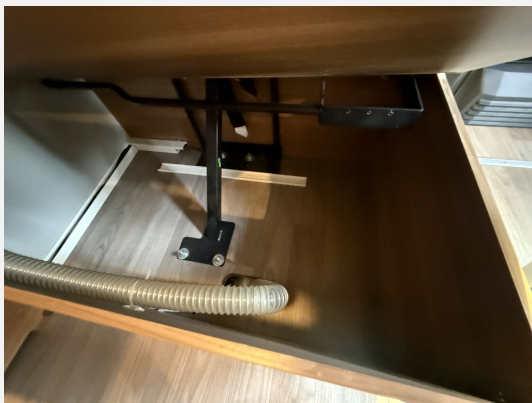












Verkäufer

TMH Wohnmobilpartner Rhein Neckar
Herr Thomas Huck
Enderlestraße 60
68775 Ketsch

✉ thomas@motorhomedepot.de