

Exposé

Hymer B-Klasse MC I 580 Abverkauf: -24% / -40000

**124.900,- €**

MwSt. ausweisbar

Fahrzeug



Grundriss



## Technische Daten

<b>Modell-/Baujahr</b>	2023
<b>Anzahl der Achsen</b>	2
<b>Leistung</b>	125 KW / 170 PS
<b>km Stand</b>	5000 km
<b>Umweltplakette</b>	grün
<b>Schadstoffklasse/-norm</b>	Euro 6d
<b>Basisfahrzeug</b>	Mercedes Sprinter
<b>Motordetails</b>	2,0 417 CDI
<b>Getriebe</b>	Automatik
<b>Antriebsart</b>	Frontantrieb
<b>Anzahl Schlafplätze</b>	4
<b>Gesamtlänge</b>	699 cm
<b>Gesamtbreite</b>	229 cm
<b>Höhe</b>	296 cm
<b>Innenhöhe</b>	198 cm
<b>Aufbauart</b>	Integriert
<b>Masse in fahrber. Zustand</b>	3398 kg
<b>techn. zul. Gesamtmasse</b>	4500 kg
<b>Zuladung</b>	1102 kg
<b>Infrastruktur</b>	WC
<b>Liegeflächen</b>	Einzelbett (192x86) Hubbett (194x145)
<b>Sitze mit Gurt</b>	4
<b>Radstand</b>	390 cm
<b>Anhängerlast (gebremst)</b>	2000 kg
<b>Kraftstoff</b>	Diesel
<b>Heizung</b>	Truma Combi 6 E
<b>Polster</b>	Leder/Stoff La Paz
<b>Steckdosen 230V</b>	4
<b>Steckdosen 12V</b>	2
<b>Steckdosen USB</b>	4
<b>Farbe</b>	silber
	L-Sitzgruppe
	Einzelbett, Hubbett

- Mercedes-Benz Sprinter 4,43 t - 417 CDI - 125 KW/170 PS - Euro VI-E
- Gewichtsvariante 4.500 kg (bei Mercedes-Benz Sprinter 415/417 CDI)
- 16" Leichtmetallräder (schwarz) mit Ganzjahresbereifung
- Außenfarbe Crystal-Silver-Metallic
- Komfort-Eingangstür mit Fenster, Verdunklungsrollo, integriertem Mülleimer und 2-fach Verriegelung
- Dachlüfter 40 x 40 cm mit Verdunklungsrollo und Moskitonetz (im Bug)
- Riffelblechboden und Filzverkleidung in Heckgarage
- Auszugsschlitten für Gasflaschen
- GFK Dachbeschichtung
- 92 l Kraftstofftank
- LED-Nebelscheinwerfer inkl. statischem Kurvenlicht
- Sitzheizung und Lordosenstütze für Pilotensitze
- Möbeldekor Noce Cognac
- Leder-/Stoffkombination La Paz
- Schlafsystem mit Tellerfederrost für Bugbett
- Schlafsystem mit Tellerfederrost für Heckbett(en)
- Schublade und Einlegewanne als Stauraum in der Sitzgruppe
- Hochwertiger runder Tisch, ausziehbar mit Echtholzoberfläche
- Außendusche in der Garage
- Gasfilter für automatische Gasflaschenumschaltanlage
- Automatische Gasflaschenumschaltanlage mit Crash Sensor und EisEx
- 6 kW Gas-Warmluftheizung mit 10l Warmwasserboiler und 1.800 Watt Elektroheizstab
- Autarkie-Paket XL (HYMER-Smart-Battery-System (150 Ah Lithium) inkl. Zusatzlader 18 A und Batteriecomputer, Dritte Aufbauakku (95 Ah AGM), Wechselrichter 12 V auf 230 V, 1800 Watt mit Netzvorrangschaltung)
- Wohnkomfort-Paket 4 (Einlegeboden mit Holzoberfläche, Spannbettlaken nach Maß für Heckbetten individuell an Matratzenkonturen angepasst, 4 Kissen mit Bezug, Ambient-Light-System : Mehr-Ebenen Lichtsystem mit dynamischer und individueller Steuerung der Beleuchtung (inkl. Lichttemperatur) sowie stimmungsvoller Sockelbeleuchtung, 4 x 230 V / 1 x 12 V / 1 x Doppel-USB Zusatzsteckdosen (inkl. Küchenwand-Verkleidung))
- Ausstattungslinie Premium - Fahrassistenz-Paket Plus u. Premium (Tempomat inkl. Lenkrad-Multifunktionstasten, Multifunktionslenkrad, Elektrische Parkbremse, Verstärkte Vorderachse, Vorrüstung DAB Radio, Automatikgetriebe 9G-TRONIC inkl. Hold-Funktion, MBUX 10,25" Multimedia System inkl. Navigation, Sprachsteuerung, Lenkrad-Multifunktionstasten, DAB+, Touchscreen und Rückfahrkamera, Lederlenkrad (bei Automatikgetriebe), Aktiver Abstands-Assistent DISTRONIC PLUS inkl. Lenkrad-Multifunktionstasten, Kombi-Farbdisplay, Akustik-Paket Mercedes-Benz, HYMER Premium Voll-LED Scheinwerfer, Ablage für Smartphones inkl. wireless charging Funktion mit Ladestandsanzeige, Ladepaket Instrumententafel mit 2 x USB-C Stecker 5V / 1x 12V-Steckdose, Vollautomatische Klimaanlage THERMOTRONIC inkl. Regensensor)
- Markise mit Adapter, Gehäuse silber, 450 x 250 cm
- Sicherheitsschloss für Fahrertür und Wohnraum-Eingangstür
- Toilettenentlüftung
- Zentralverriegelung für Fahrer-/Wohnraumtür und Garagentüren
- Satellitenantenne digital mit 80 cm Spiegel und Twin LNB
- Vorverkabelung Solaranlage
- 32" Smart-LED-TV mit integrierten Lautsprechern, Fernbedienung, DVD-Laufwerk, HYMER Smart-Multimedia-System mit Bluetooth (DVB-T/C, DVB-S2) inkl. Receiver
- Zweiter LED-TV im Schlafbereich 22" TFT mit integrierten Lautsprechern, DVD-Laufwerk, DVB-T/C, DVB-S2, Verkabelung und Wandhalterung
- Wasserfilter für Frischwassersystem

- Sichtschutzrollo für Frontscheibe (von unten nach oben zuziehbar)
- Zusatzpolster zwischen den Längseinzelbetten inkl. integrierter Komfortaufstieg
- Automatischer Garantiestart 01/2025

Irrtümer und Änderungen vorbehalten

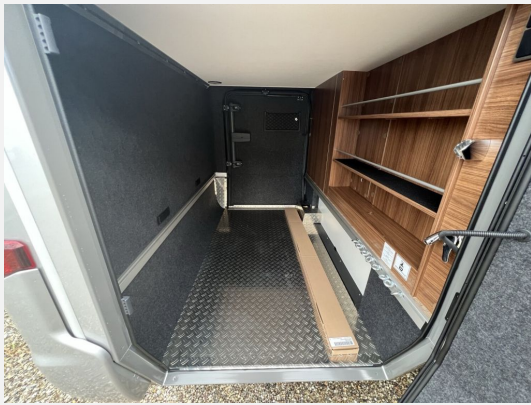
## Ausstattung

- Pakete (Autark-Paket)
- Multifunktionslenkrad, Lederlenkrad, Zentralverriegelung, Allwetterreifen, ABS, ESP, Rußpartikelfilter, Abstandstempomat, Regensensor, Servolenkung, Tempomat
- Doppelboden, GFK-Dach, Heckgarage, Markise
- Klimaautomatik, Sitzheizung Fahrerhaus
- Außendusche
- Radio/Tuner, DAB Radio, Android Auto, Apple CarPlay, Navigationssystem, Rückfahrkamera, SAT-Anlage, TV
- Lithiumbatterie
- Wechselrichter

Irrtümer und Änderungen vorbehalten

## Bilder









**Verkäufer**

Caravan Rossol GmbH  
Verkaufsteam Rossol  
Kroppentalstraße 1  
06618 Naumburg

✉ [caraworld@transfer.syscara.com](mailto:caraworld@transfer.syscara.com)