

Exposé

Benimar Tessoro T483

82.455,- €

MwSt. ausweisbar

Fahrzeug



Technische Daten

Modell-/Baujahr	2026
Leistung	121 KW / 165 PS
Schadstoffklasse/-norm	Euro 6
Basisfahrzeug	Ford Transit
Motordetails	2,0 l
Getriebe	Automatik
Anzahl Schlafplätze	5
Gesamtlänge	659 cm
Gesamtbreite	230 cm
Höhe	289 cm
Aufbauart	Teilintegriert
Masse in fahrber. Zustand	3059 kg
techn. zul. Gesamtmasse	3500 kg
Zuladung	441 kg
Sitze mit Gurt	5
Radstand	375 cm
Anhängerlast (ungebremst)	2000 kg
Kraftstoff	Diesel
Heizung	Truma Combi 6 E
Kühlschrankvolumen	150.00 l
Wasservorrat	100 l
Abwassertankvolumen	105 l
Ladegerät	22.00 A
Polster	Manila
	Alkoven/Hubbett

Beschreibung

- PACK PLUS (Solarpanel 200 W, MPPT Solarregler, Verdunkelungsplissees, Sicherheitstür XL mit 2 Verriegelungsbolzen, Fenster mit Moskitonetz und Mülleimer, Sitzbezüge im Fahrerhaus wie im Wohnraum, LED Aussenleuchte Aufbautür, Halogen-Kurvenlicht, Rückfahrsektoren, Deckenbeleuchtung, Rollos, ISOFIX und TV-Halterung, Vorbereitung für 2. Aufbaubatterie im Fahrerhaus, Truma INET X, Dachfenster Skyview, abschließbares Handschuhfach, Armaturenbrett und Verkleidung "Trend", Stoßfänger und Seitenleisten in Wagenfarbe lackiert)
- PACK NORTHAUTOKAPP (PACK WINTER (Isolierter und beheizter Abwassertank, Trittstufe isoliert, erhöhte Heizleistung Truma 6000 W + 230 V, Isoliertmatten für Fahrerhausfenster, isolierte Aussenheizungsrohre), Adaptiver Tempomat mit Verkehrszeichenerkennung, Spurhalteassistent, Pre-Collision-Assistent 2.2, Navigationssystem (Navigationkarten ohne Internet + 1 Jahr Kartenupdate), beheizbare und elektrisch einklappbare Rückspiegel, beheizte Windschutzscheibe, Metallic-Lackierung Magnet-Grau, 16-Zoll-Alufelgen Ford, Bi-Xenon-Scheinwerfer mit LED-Tagfahrlicht, Allwetterreifen, FORD-Motorerweiterung von 130 PS auf 165 PS, Automatikgetriebe, spezifische Außendekoration "Northautokapp")
- Polsterung Manila

Irrtümer und Änderungen vorbehalten

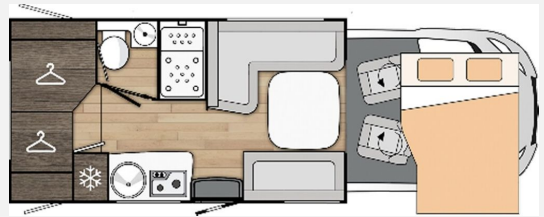
Ausstattung

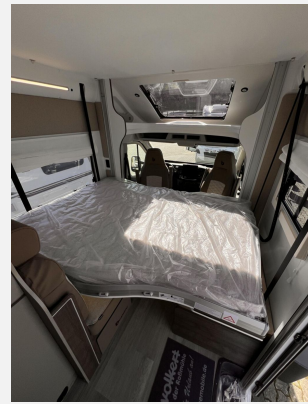
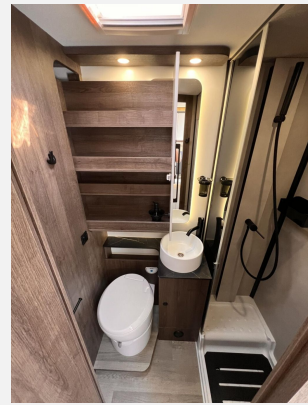
- Pakete (Seperate Dusche)
- Lederlenkrad, Allwetterreifen, Abstandstempomat, Fernlichtassistent, Notbremsassistent, Spurhalteassistent, Verkehrszeichenerkennung, Regensensor, Servolenkung, Tempomat, Multifunktionslenkrad, Rußpartikelfilter
- GFK-Dach, Heckgarage
- Kompressor-Kühlschrank
- WC
- Radio, DAB Radio, Android Auto, Apple CarPlay, Navigationssystem, Rückfahrkamera
- Lichtsensor, Solaranlage
- Isofix

Irrtümer und Änderungen vorbehalten

Bilder







Verkäufer

Volkert Reisemobile
Herr Elmar Kuett
Kirchgasse 7
97776 Eußenheim

✉ info@wohnwagen-volkert.de