

Exposé

Bürostner B66 465 TS - Averso MODELL 2026 !!!

24.800,- €

MwSt. ausweisbar

Fahrzeug

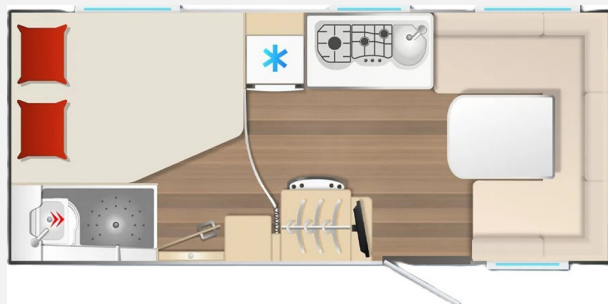
EINLADUNG

18. + 19. APRIL 2026 | 10:00 bis 17:00 Uhr
ZUR FRÜHLINGS-HAUSMESSE
REISEMOBILE | WOHNWAGEN | CAMPER-VANS

SAVE
THE DATE

SOMA
Caravanning
Diverse Modelle. Einziges Produkt.

Grundriss



Technische Daten

Modell-/Baujahr	2026
Anzahl der Achsen	1
Anzahl Schlafplätze	4
Gesamtlänge	704 cm
Gesamtbreite	232 cm
Höhe	261 cm
Innenhöhe	198 cm
Umlaufmaß	995 cm
Aufbaulänge	589 cm
Masse in fahrber. Zustand	1265 kg
techn. zul. Gesamtmasse	1700 kg
Zuladung	435 kg
Infrastruktur	WC
Liegeflächen	double_couch (200x145-110)
Heizung	Gasheizung 3000 W
Polster	lvo
Farbe	weiß
	Doppel-/franz. Bett

Beschreibung

- ID-Nr.: 2152993
- Listenpreis 26.910,00 !
- NEUFAHRZEUG MIT DOPPELBETT UND RUNDSITZGRUPPE!
- Gewichtserhöhung 1700kg mit Fahrgestelländerung
- B66 Möbeldekor 1
- Polster Ivo
- SERIENAUSSTATTUNG: Alufelgen, Antischlingerkupplung AKS 3004, automatische Bremsnachstellung, Stabilformstützen, Dachhaube 40 x 40 cm, Doppelfenster, getönt und ausstellbar, mit Kombirollos, Fliegenschutz für Eingangstür, GFK Unterboden, GFK-Bugwand, GFK-Dach, GFK-Heckwand, Serviceklappe 1000 x 420 mm, hinterlüftete Rückenlehnen, Sitzgruppe zur Liegefläche umbaubar, Gasheizung 3000 W mit Zündautomatik, Umluftanlage, Kompressorkühlschrank, 131,5 L (davon 15 L Gefrierfach), Spüle, 3-flammiger Gaskocher mit E-Zündung und Glasabdeckung, Vorbereitung Klimaanlage uvm.
- AUSSTELLUNGSFAHRZEUG! Trotz aller Mühe und Sorgfalt sind Fehler in dieser spezifischen Fahrzeugbeschreibung nicht ausgeschlossen. Die Beschreibung dient lediglich der allgemeinen Identifizierung des Wagens und stellt keinen Vertragsbestandteil im rechtlichen Sinne dar. Ausschlaggebend sind einzig und allein die Vereinbarungen im Kaufvertrag. Den genauen Ausstattungsumfang erhalten Sie von Ihrem Verkaufsberater vor Ort!
- SCHAUTAG: Samstags und Sonntags 11-16 Uhr! (Innenbesichtigung der Fahrzeuge möglich) -Sonntags: keine Beratung / kein Verkauf-

Irrtümer und Änderungen vorbehalten!

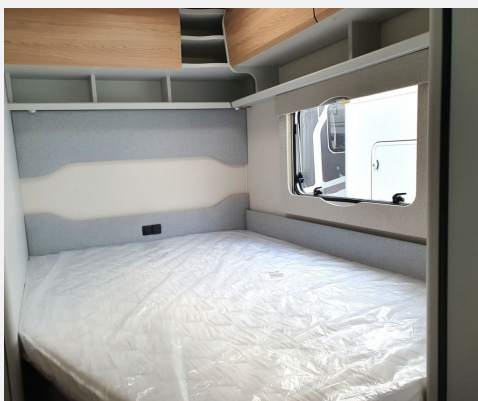
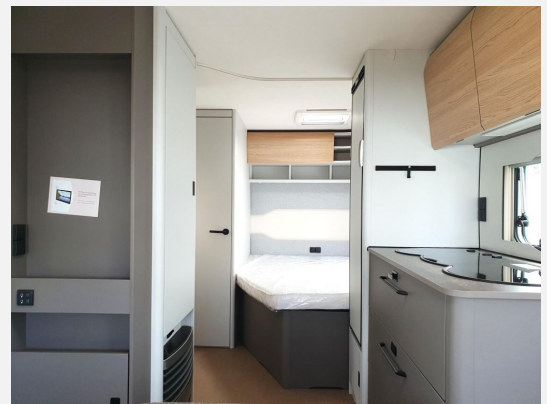
Ausstattung

- Antischlingerkupplung
- GFK-Dach
- 3-Flammkocher

Irrtümer und Änderungen vorbehalten!

Bilder







Verkäufer

SOMA Caravaning Center Bremen GmbH
Verkaufsteam
Carl-Benz-Str. 13
28237 Bremen

✉ shopbremen@somacaravaning.de