

Exposé

Malibu Charming coupé 640 LE K

79.400,- €

MwSt. ausweisbar

Fahrzeug



Technische Daten

| | |
|----------------------------------|--|
| Modell-/Baujahr | 2026 |
| Leistung | 132 KW / 180 PS |
| km Stand | 20000 km |
| Schadstoffklasse/-norm | Euro 6e |
| Basisfahrzeug | Fiat Ducato |
| Motordetails | 2,2 l MultiJet 3 |
| Getriebe | Automatik |
| Anzahl Schlafplätze | 2 |
| Gesamtlänge | 636 cm |
| Gesamtbreite | 210 cm |
| Höhe | 259 cm |
| Aufbauart | Campervan |
| Masse in fahrber. Zustand | 3162 kg |
| techn. zul. Gesamtmasse | 3500 kg |
| Zuladung | 338 kg |
| Sitze mit Gurt | 4 |
| Radstand | 404 cm |
| Anhängerlast (gebremst) | 2500 kg |
| Kraftstoff | Diesel |
| Heizung | Truma Combi 4 |
| Kühlschrankvolumen | 84.00 l |
| Gefriervolumen | 6.00 l |
| Wasservorrat | 100 l |
| Abwassertankvolumen | 92 l |
| Ladegerät | 18.00 A |
| Batterie | 80.00 Ah |
| Polster | Paris - Stoff-Kombination gesteppt |
| Steckdosen 230V | 6 |
| Steckdosen 12V | 1 |
| | Jahreswagen, TÜV neu, ehem. Mietfahrzeug |
| | Einzelbett |

- Exklusive Ausstattung "CHARMING" Coupé (Entfall Dachstauschrank, dafür bis ins Fahrerhaus durchgehende Deckenbaldachine mit indirekter Ambientebeleuchtung und praktischer Ablagefläche über dem Fahrerhaus (Bei der Auswahl Stilwelt lucca entfällt der Deckenbaldachin und wird durch einen durchgehenden Innenhimmel in Stoff bezogenen ersetzt), In Serie Chassis-Plus-Paket, Erweitertes Außendekor mit Weltkugelsymbol und Schriftzug "charming", Lenkrad und Schaltknauf in Textilleder, Armaturenbrettveredelung dh. Lüftungsgitter in chrom, 16 Zoll Alufelgen, Klimaautomatik, Induktive Handylandeschale, Digitales Kombiinstrument, Keyless, elektr. Feststellbremse, Stoßfänger in Wagenfarbe, Skid-Plate in schwarz, Nebelscheinwerfer, Zusätzliches Ablagefach am Dachstaukasten im Eingangsbereich, Upgrade LED-Ambientebeleuchtung: Indirekte Ambientebeleuchtung auf Fahrer- und Beifahrerseite, LED-Ambientebeleuchtung am Doppelboden der Wohnsitzgruppe, Technikblende im Eingangsbereich)
- Chassis-Paket (Einparkhilfe mit Sensoren im Heck, Kraftstofftank 90 Liter, Ladebooster, Fahrerhausverdunklungssystem an Front- und Seitenscheiben, Radiovorbereitung mit Dachantenne und DAB+, Lautsprecher (4x), Beifahrersitz höhenverstellbar, Pilotensitze in Wohnraumstoff bezogen inkl. gepolsterten Armlehnen, Fliegenschutzgitter hinter Schiebetür, Außenspiegel elektrisch verstell- und beheizbar, Elektrisch anklappbare Außenspiegel, Scheinwerferrahmen in schwarz, Multifunktionslenkrad (Radiofernbedienung über Steuertasten))
- Chassis-Plus Paket Fiat (für f40/f35 i.V.m. Automatik) bestehend aus: ?Lenkrad und Schaltknauf in Textilleder ?Digitales Kombiinstrument mit Farbdisplay im Armaturenbrett ?Elektrische Feststellbremse ?16 Zoll Alufelgen Fiat für f40 heavy Chassis / f35 i.V.m. 8G-Wandlerautomatik ?Nebelscheinwerfer mit Abbiegelicht ?Klimaautomatik Fahrerhaus ?Induktive Smartphone-Ladestation im Fahrerhaus ?Skid-Plate schwarz ?Armaturenbrettveredelung: Lüftungsgitter in Chrom ?Stoßfänger in Wagenfarbe lackiert
- Aufbau-Paket (Dachinnenverkleidung mit Mikrofaser-Klimabelag, Upgrade Küchencenter, Qualitäts-Kaltschaummatratze im Heckbett, Truma CP Plus digitales Bedienpanel, Verzurrsystem Gepäckraum, Abwassertank in Gehäuse eingefasst und isoliert)
- Fahrassistenz- und Infotainment Paket (Aktiver Bremsassistent mit Fußgänger und Radfahrererkennung, Aktiver Spurhalteassistent, Fernlichtassistent, Verkehrsschilderkennung, Regen- und Lichtsensor, Abstandsregeltempomat, Intelligenter Geschwindigkeitsassistent, Aufmerksamkeitsassistent, Reifendrucksensoren, Multimediastem Fiat 10,1" inkl. Navigation, Reisemobil-Routenführung und DAB+, Digitales Rückfahrkamerasystem mit Einzelinse)
- Fahrassistenz-Paket Fiat (kamera- und radarbasiert) bestehend aus: ?Aufmerksamkeitsassistent ?Intelligenter Geschwindigkeitsassistent ?Reifenluftdrucksensoren ?Regen- und Lichtsensor ?Fernlichtassistent ?Abstandsregeltempomat ?Spurhalteassistent (Fiat) ?Aktiver Notbremsassistent mit Fußgänger und Radfahrererkennung ?Verkehrsschilderkennung
- Erweiterte Serienausstattung Charming coupé/ GT-skyview (für f40/f35 i.V.m. Automatik) bestehend aus: ?Chassis-Plus Paket Fiat (für f40/f35 i.V.m. Automatik) ?Schriftzug "Charming"
- Motor 180 PS / 132 kW, Euro VIe, f40 heavy, 8G-Wandlerautomatik, Linkslenker
- Anhängerkupplung abnehmbar
- Vorbereitung Anhängerkupplung
- Fiat Serie 10
- Ablastung von 4.000 kg auf 3.500 kg bei Fiat Ducato heavy
- Keyless Entry & Go
- Außenfarbe expeditiongrau
- Steckdosenpaket: 3x USB-Steckdose / 2x 230 V Steckdose (2x USB-Steckdose im Schlafbereich auf Fahrer- und Beifahrerseite, 1x 230 V Steckdose unter Heckbett unmittelbar vor dem Stauraum und somit zugänglich vom Wohnraum und Heckstauraum, 1x USB-Steckdose und 1x 230 V Steckdose in der Sitzbank)
- TFT Dummy 24" inkl. TV-Halter
- Pedelec- und Fahrradträger für Anhängerkupplung, abklappbar
- Stilwelt lucca (Möbeldekor in hellem Modern-Nussbaum mit grifflosen Dachstauschränken und stilvollen matt-grauen Kontrasten)
- Paris - Stoff-Kombination gesteppt
- Nachrüstung: Truma Duo Control CS mit Crashsensor und Umschaltautomatik

- Nachrüstung: Lithium-Ionen-Batterie 150 Ah inkl. Batteriecomputer und sep. Touch-Display (Batteriestandsanzeige abrufbar über kostenlose App für Android und iOS und Touch-Display)
- Nachrüstung: Dachmarkise, Länge 400 cm
- Nachrüstung: LED-Außenbeleuchtung inkl. Regenrinne
- verfügbar ab November 2026
- Mietfahrzeug - Kilometerstand kann abweichen

Irrtümer, Änderungen, Druckfehler und Zwischenverkauf vorbehalten

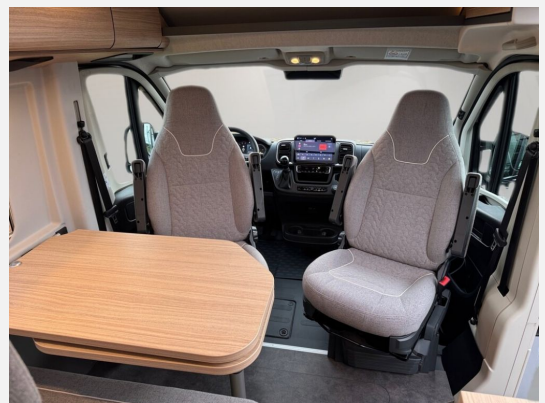
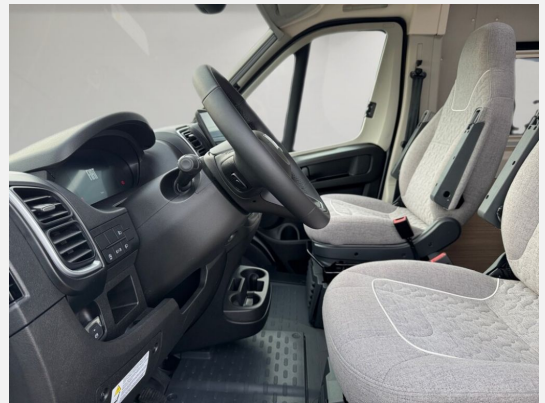
Ausstattung

- Pakete (Lithium-Batterie)
- Lederlenkrad, Allwetterreifen, Abstandstempomat, Fernlichtassistent, Notbremsassistent, Spurhalteassistent, Verkehrszeichenerkennung, Regensensor, Servolenkung, Tempomat, Multifunktionslenkrad, Zentralverriegelung, Rußpartikelfilter
- Fahrradträger, Markise
- Kompressor-Kühlschrank
- WC
- Radio, DAB Radio, Android Auto, Apple CarPlay, Navigationssystem, Rückfahrkamera
- Lichtsensor

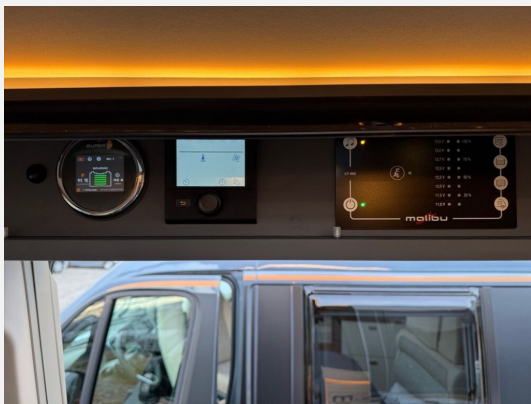
Irrtümer, Änderungen, Druckfehler und Zwischenverkauf vorbehalten

Bilder









Verkäufer

Carthago Reisemobilbau GmbH
Werksverkauf Carthago-City
Carthago Ring 1
88326 Aulendorf

✉ werksverkauf@carthago.com