

Exposé

VanTourer 600 D SCHNAPPER 27.491,- reduziert!

54.999,- €

MwSt. ausweisbar

Fahrzeug



Technische Daten

Modell-/Baujahr	2024
Anzahl der Achsen	2
Leistung	132 KW / 180 PS
Basisfahrzeug	FIAT Ducato
Getriebe	Automatik
Antriebsart	Frontantrieb
Anzahl Schlafplätze	2
Gesamtlänge	599 cm
Gesamtbreite	205 cm
Höhe	258 cm
Aufbauart	Campervan
techn. zul. Gesamtmasse	3500 kg
Infrastruktur	Küche WC
Liegeflächen	Heck (194x140)
Sitze mit Gurt	4
Kraftstoff	Diesel
	Tageszulassung
	Seitensitzgruppe
	Doppelbett quer

Interne Nummer bei Rückfragen: LZ 448

Fahrzeug hat einen kleinen Schaden hinten rechts

Das Fahrzeug verfügt über folgende **Serienausstattung**:

ABS, ESP, ASR, Hill Holder, verkleidete Drehkonsole für Fahrer- & Beifahrersitz, elektrische Fensterheber, Fahrer- & Beifahrerairbag, Höhenverstellung Fahrer- & Beifahrersitz, Dieseltank 75L, Tagfahrlicht, VANTourer Fahrerhausteppich, Ausstellfenster, elektrische Einstiegsstufe, Aufstiegshilfe Heckbett, Verdunklung & Mückenschutzrollos, Bordbatterie AGM 95 Ah, LED-Innenbeleuchtung, Abwassertank 85L, Frischwassertank 100L, Truma Combi D, 2-Flammen-Gaskocher, Kompressorkühlschrank 75L, Badfenster, u.v.m.*

Das Fahrzeug verfügt über folgende **Sonderausstattung**:

- Fiat Ducato 180 PS **Automatik**
- **Comfort-Paket** (Grip Control inkl. Hill Descent Control (intelligentes Elektronikdifferential traction+), Kraftstofftank 90l, Außenspiegel elektrisch verstell- und beheizbar, Original Fiat Pilotensitze mit verstellbaren Armlehnen, Radiovorbereitung mit Lautsprecher im Fahrerhaus und Wohnraum, REMIS Fahrerhausverdunklung Fliegenschutztür an der Schiebetür, Vorverkabelung SAT / Solar, Vorverkabelung Rückfahrkamera (3 Cinch Kabel), 16" -Stahlräder (225/75R16C ; 6Jx16") 16" -Radblenden, USB-Ladesteckdose, Lederlenkrad mit Schaltknopf in Leder, Lenkradfernbedienung, Tasche(n) im Bettbereich, Tisch mit ausschwenkbarer Tischverlängerung, Isofix , Sitzbank seitlich ausziehbar für komfortablere Sitzposition, Armaturentafel in Techno Trim silber, Truma CP-Plus-Bedienteil, Zusätzliche Steckdosen 2x 230V / 1x 12V)
- **Prime-Paket** (16"-Aluräder, Nebelscheinwerfer mit Kurvenlicht, Klimaautomatik Fahrerhaus mit Pollenfilter – Aufpreis (ersetzt Klimaanlage Fahrerhaus manuell), Lackierter Stossfänger vorne, Kühlergrill in Schwarz, Scheinwerferblenden in Schwarz, Regenrinne über der Schiebetür mit LED-Beleuchtung, Ambientebeleuchtung (dimmbar))
- Abwassertank isoliert / Rahmenfenster
- Bugausbau mit Panoramafenster und klappbarer Jackenablage
- LED-Tagfahrlicht
- **Safety-Pack** (Notbremsassistent, Spurhalteassistent mit Verkehrszeichenerkennung und Abblendautomatik)
- Fracht und Zulassungsdokumente*

Gesamtpreis: 82.490,- €

Ihre Ersparnis: 27.491,- €

*Irrtümer vorbehalten

Sollten Sie noch Fragen haben oder weitere Bilder zur Ansicht wünschen, können Sie sich gerne per Telefon oder per EMail bei uns melden. Wir freuen uns Sie schon bald als Kunden bei uns begrüßen zu dürfen.

Alle gemachten Angaben im Inserat dienen lediglich der allgemeinen Beschreibung des Fahrzeugs und sind keine zugesicherte Eigenschaft. Alle Maß- u. Gewichtsangaben wurden aus den Fahrzeugunterlagen entnommen.

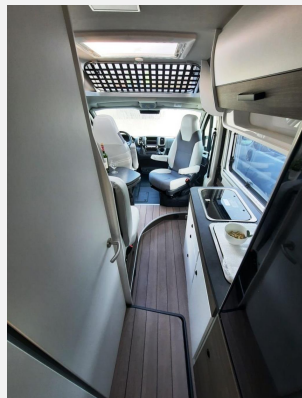
Irrtümer und Änderungen vorbehalten

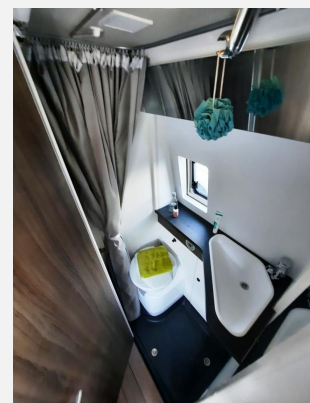
- ABS, Airbag Beifahrer, Airbag Fahrer, Alufelgen, ASR, Außenspiegel beheizbar, Außenspiegel elektrisch, Beifahrersitz drehbar, Elektr. Fensterheber, ESP, ESP inkl. Hill-Holder, Größerer Dieseltank, Lederlenkrad, Multifunktionslenkrad, Notbremsassistent, Pilotensitze, Nebelscheinwerfer, Rußpartikelfilter, Zentralverriegelung, Wegfahrsperrung, Tempomat, Spurhalteassistent, Servolenkung, Tagfahrlicht, Verkehrszeichenerkennung, Tagfahrlicht LED
- Vorzeltleuchte, Verdunklungs- und Fliegenschutzrollos, Rahmenfenster, Hebe-Kippfenster, Ausstellfenster, Einstiegsstufe elektrisch
- Ambiente-Beleuchtung, Dimmbare Beleuchtung, Fahrerhaus-Verdunklungssystem, Fahrerhaussitze drehbar, Fahrersitz drehbar, LED-Beleuchtung
- Klimaanlage, Klimaautomatik, Dieselheizung

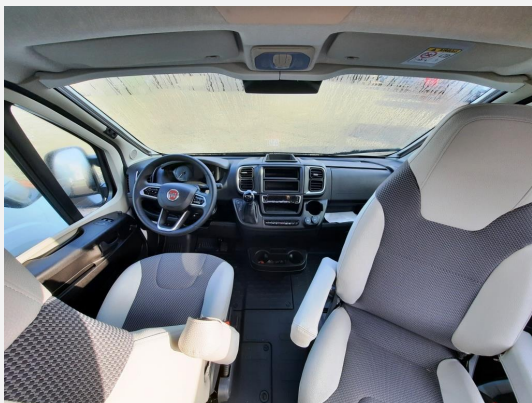
- 2-Flammkocher, Kühlschrank mit Frostfach, Kompressor-Kühlschrank
- Dusche, Cassetten-Toilette, Frischwassertank, Warmwasser
- Scheckheft gepflegt, Isofix, Nichtraucherfahrzeug

Irrtümer und Änderungen vorbehalten

Bilder







Verkäufer

Freizeit-Center Albrecht GmbH & Co. KG
Herr Marcel Albrecht
Porschestraße 15
21423 Winsen (Luhe)

✉ info@freizeit-mobil-erleben.de