

Exposé

Rhön Camp Force Street SOFORT VERFÜGBAR

126.474,- €

MwSt. ausweisbar

Fahrzeug



Technische Daten

Modell-/Baujahr	2024
Basisfahrzeug	Mercedes Sprinter
Motordetails	319 CDI 9G-Tronic
Getriebe	Automatik
Antriebsart	Heckantrieb
Anzahl Schlafplätze	2
Gesamtlänge	5932 cm
Gesamtbreite	2020 cm
Höhe	2638 cm
Aufbauart	Campervan
techn. zul. Gesamtmasse	3500 kg
Infrastruktur	WC
Sitze mit Gurt	2
Kraftstoff	Diesel
Heizung	Truma D4E
Kühlschrankvolumen	70 l
Gefriervolumen	20 l
Wasservorrat	105 l
Abwassertankvolumen	80 l
Steckdosen 230V	3
Steckdosen USB	1
Farbe	grau
	Mittelsitzgruppe
	Doppel-/franz. Bett

Beschreibung

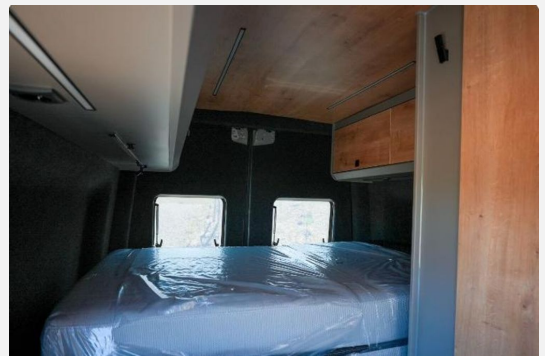
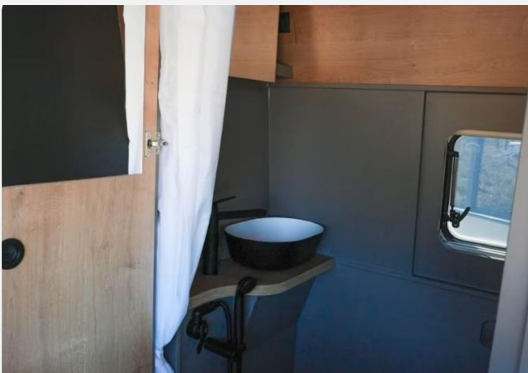
- Iridium Silber metallic
- Elektropaket L (1600W Wechselrichter / 300Ah LiFEP04 Batterien / 30A Ladebooster
- beheizter Abwassertank mit Heizstab, manuell geschaltet
- vollautomatische Trittstufe mit Türkontakt und LED-Einstiegsbeleuchtung
- Korpus kalkgrau, Klappen rhöneiche / Decke rhöneiche
- Kühlergrill im PanAmericana Design (optische Aufwertung der Fahrzeugfront)
- Borbet CW7 Alufelge schwarz mit Conti VanContact 235/55 R18

Ausstattung

- Pakete (Winterpaket)
- Multifunktionslenkrad, Allwetterreifen, Abstandstempomat, Fernlichtassistent, Spurhalteassistent, Verkehrszeichenerkennung, Regensensor, Anhängerkupplung abnehmbar
- Klimaautomatik, Standheizung Fahrerhaus
- Kompressor-Kühlschrank
- Standheizung, Außendusche
- Apple CarPlay, Navigationssystem
- Lithiumbatterie
- Wechselrichter

Bilder









Verkäufer

Nautic Vertriebsmanagement
Herr Andre Busse
Hegnerstr. 10
78465 Konstanz-Dettingen
[✉ vertrieb@nautic-camper.de](mailto:vertrieb@nautic-camper.de)