

Exposé

Dethleffs Globetrotter XXL A 9000-2 EB \*LETZTE CHANCE\*

214.990,- €

MwSt. ausweisbar

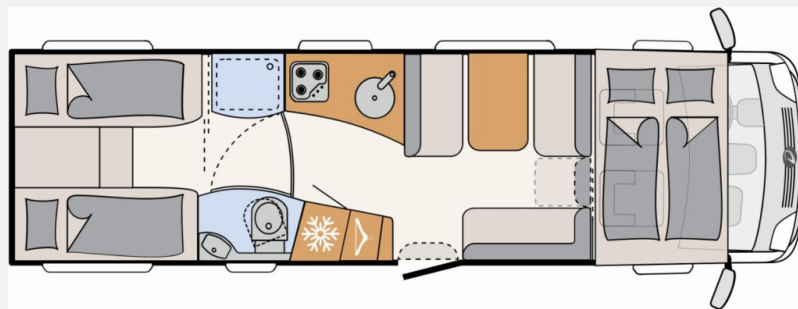
Fahrzeug

ANGEBOT



Zeit zum Einsteigen - [www.guemaworld.de](http://www.guemaworld.de)

Grundriss



## Technische Daten

<b>Modell-/Baujahr</b>	2026
<b>Anzahl der Achsen</b>	3
<b>Leistung</b>	154 KW / 210 PS
<b>Schadstoffklasse/-norm</b>	Euro VI
<b>Basisfahrzeug</b>	Iveco Daily
<b>Motordetails</b>	3,0 l JTD
<b>Getriebe</b>	Automatik
<b>Anzahl Schlafplätze</b>	6
<b>Gesamtlänge</b>	884 cm
<b>Gesamtbreite</b>	235 cm
<b>Höhe</b>	345 cm
<b>Innenhöhe</b>	211 cm
<b>Aufbauart</b>	Alkoven
<b>Masse in fahrber. Zustand</b>	5562 kg
<b>techn. zul. Gesamtmasse</b>	7200 kg
<b>Zuladung</b>	1638 kg
<b>Infrastruktur</b>	WC
<b>Liegeflächen</b>	Einzelbett (200x80+ 195x80) alcoven.bed (215x150)
<b>Sitze mit Gurt</b>	6
<b>Radstand</b>	475 cm
<b>Anhängerlast (ungebremst)</b>	3500 kg
<b>Kraftstoff</b>	Diesel
<b>Wasservorrat</b>	230 l
<b>Steckdosen 230V</b>	7
<b>Steckdosen 12V</b>	2
<b>Steckdosen USB</b>	3
<b>Farbe</b>	weiß
	Einzelbett, Alkovenbett

- Travel-Paket XXL (Teppich gekettelt, lose verlegt, Light Moments: Indirekte Ambientebeleuchtung über den Dachstauschränken, Dachklimaanlage, Panorama-Dachhaube 75x105 cm im Wohnraum, Stützen (2 Stk.) für Anbau hinten, Integrierte Einlinsen Rückfahrkamera)
- Cassettenmarkise Omnistor 6,0 m (elektrisch)
- Zusätzlicher Flachbildschirm 22" inkl. Flachbildschirmhalter
- Automatische SAT Anlage 85 Twin mit 32" TV (inkl. Halter) inkl. Soundboard
- Alarmanlage (für Türen der Zentralverriegelung)
- Seitenwände in Titansilber Metallic
- Wohnwelt Samir
- Dual Battery System Paket 2 (Victron PowerAssist und PowerControl, Elektroblok EBL 102, Victron Bedienpaneel über der Aufbau tür, Victron Energy MultiPlus Lade-/Wechselrichterkombination 3000W/120A, 336 Ah Lithium Batterie)
- Alkovenbett elektrisch beheizt
- Anhängerkupplung (Iveco)
- Auflastung 7.200 Kg (bei Anhängerbetrieb ZGG beachten)
- Automatische Gasflaschenumschaltung inkl. Crash Sensor und EisEx
- Außendusche in Heckgarage installiert (Warm-/ Kaltwasser)
- Dachlüfter mit Ventilator
- Dethleffs Naviceiver inkl. DAB+, Truck Navigation, Wireless Apple CarPlay und Android Auto
- Gassteckdose außen Gasdruck 30 mbar
- Isofix Kindersitzbefestigung für 3. und 4. Sitzplatz in Fahrtrichtung
- Kühlschrank (177 l), Türe beidseitig zu öffnen mit integriertem Backofen
- Panorama-Dachhaube 75x105 cm inkl. beleuchtetem Baldachin im Schlafraum
- Sicherheitspaket II: 2x 3-Punkt-Gurt für Sitzbank entg. Fahrtrichtung
- Top View 360° HD Kamera
- Zerhacker-Keramiktoilette mit 137L Fäkalientank
- Serienausstattung: Fahrgestell Iveco 16" Stahlfelge mit 225/75 R16 M+S IVECO Daily Leiterrahmen (6.700 kg) 3,0 l JTD (154 kW / 210 PS), Wandler-Automatikgetriebe Fahrgestell Ausstattung Iveco Ablagefach (Format A4) auf dem Armaturenbrett mittig inkl. 2x USB und Aux-In Adaptiver Tempomat inkl. aktivem Spurhalte-Assistent und Aktiver Bremsassistent mit City-Notbremsfunktion Außenspiegel elektrisch verstellbar und beheizbar Differential Sperre für Antriebsachse ESP, ASR, ABS mit EBD, Hill Holder und hydraulischem Bremsassistent Elektrische Handbremse Ersatzrad unter dem Fahrzeugheck Fahrer- und Beifahrerairbag Fernlicht-Assistent Heckantrieb mit Zwillingbereifung Hill Descent Control Klimaanlage Fahrerhaus (Klimaautomatik) Kraftstofftank 90l sowie 20l AdBlue LED-Scheinwerfer inkl. integriertem Tagfahrlicht Lichtmaschine 220 Ah Luftfederung Antriebsachse (Original Iveco) Luxus-Fahrersitze inkl. Sitzheizung, zwei gepolsterten Armlehnen, 3-fach verstellbar, hydraulisch gefedert und Luxus-Kopfstützen mit Dethleffs Logo Multifunktions-Lederlenkrad Nebelscheinwerfer mit statischem Abbiegelicht Pannen-Set Regensensor inkl. Fahrlichtassistent Reifenluftdruck-Sensoren Seitenwindassistent Tempomat Trittschweller Fahrerhaus Außen Ausstattungen 70 cm breite Wohnraumtür mit Fenster und Verdunkelung Ausstellbares Alkovenfenster links Ausstellbares Alkovenfenster rechts Bodenstärke: 43 mm, Seitenwandstärke: 44 mm und Dachstärke: 45 mm Dachhaube 40 x 40 cm über dem Heckbett Dachhaube 40 x 40 cm über der Küche Dachhaube 40 x 40 cm über der Sitzgruppe Doppelboden teilweise über die gesamte Fahrzeugbreite durchgängig beladbar Doppelverglaste Rahmenfenster mit Verdunklung & Mückenschutz (Privacy Black) Fliegengitter-Aufbautür GFK Dach Heckgarage: 2 Garagentüren mit Einhandbedienung, Heckabsenkung (250 kg), beheizt, Zurrleisten, LED Leuchte über gesamte Breite, 230 V Steckdose, GFK Antislip-Bodenbelag und Wände mit Vlies Hoher charakteristischer Dethleffs Exklusiv Heckleuchenträger mit ShapeLine LED Rückleuchten und in Heckspoiler integrierter 3. Bremsleuchte Lifetime Plus Aufbautechnologie: Verrottungssichere Aufbaukonstruktion ohne Holzeinlagen, XPS Isolierung ? mit GFK-verkleidetem Unterboden und Dach Schlafzimmerfenster rechts und links mit Verdunklung & Mückenschutz Seitenwände und Heckwand in Alu Glattblech Wohnraumzugang mit komfortablem Coupe Einstieg Wohnraumzugang mit komfortabler, breiter, elektrischer Trittstufe Zentralverriegelung für Fahrerhaus-, Wohnraumtüre und Garagentüren elektrische

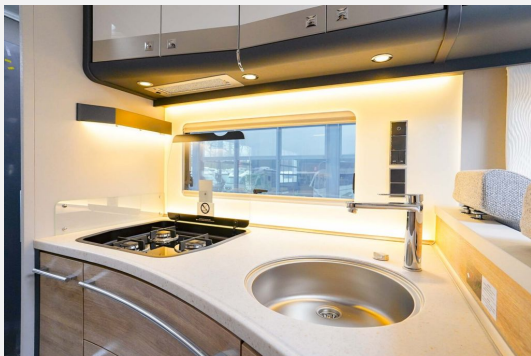
Zuziehhilfe Wohnraumtüre Außen Design Außenlackierung Aufbau weiß A 9000-2 EB Innen Design Holzdekor Amberes Oak Wohnwelt Samir Textile Ausstattung Heckbetten mit ergonomischen Holzlatenrosten und 150 mm starken 7-Zonen Premium Matratzen aus klimaregulierendem Material Möbelvarianten AirPlus Dachschrank-Hinterlüftung zur Vermeidung von Kondenswasserbildung Alkovenbett hochklappbar Bettenbau Sitzgruppe quer Bettumbau Einzelbetten zu Doppelbett Durchgehende Dachschränke im Heckbereich Einzelbetten hochgesetzt inkl. komfortablen Aufstiegsstufen Große Gegensitzgruppe mit einhäng- und erweiterbarem Tisch inkl. 2 integrierte 3-Punkt-Gurte Raumhohe Holz-Schiebetür zum Abtrennen des Schlafraums Raumhoher Kleiderschrank mit praktischen Wäschefächern im oberen Bereich Sitztruhenverbreiterung, klappbar mit Lademöglichkeit Stufenloser Wohnraum Küche Dunstabzugshaube (Abluft) mit Zugluft-Stopper Gourmet-Küche: 3-Flamm-Kocher, großzügige Schublade mit Soft-Close Einzug, Schneidbrett, Apothekerauszug, Mülleimer und Zentralverriegelung Küchendachschrank mit beleuchtetem Baldachin Raumhoher Kühlschrank mit separatem Frosterfach und automatischer Energiewahl (AES) (136 l) Badezimmer Ausstattung mit Schränken, Abstellflächen, Haken, großen Spiegeln und einer höhenverstellbaren Duscharmatur Duschkonsole in schwarz und Badaccessoires Duschrost Fenster im Badezimmer Großzügiges Raumbad mit separater Dusche und Toilettenraum mit zum Wohnraum schließender Türe Multimedia Flachbildschirmhalter Radioantenne DAB+ auf dem Dach montiert Vorbereitung für Radiosystem inkl. Soundpaket im Fahrerhaus Heizung Warmwasserheizung mit Warmwasserboiler, automatischem Ablassventil, Absperrventil für den Schlafraum und digitalem Bedienelement Wärmetauscher für Warmwasserheizung Elektroinstallation Aufbaubatterie AGM, 95 Ah Bord-Control-Panel Premium mit Touch Display Dethleffs connect - System Control Unit EBL mit separatem FI Schutzschalter LED-Beleuchtung im gesamten Fahrzeug Steckdosen und Schalter in Bicolor Steckdosenanzahl 1x 12V, 7x 230V, 3x USB Vorzeltleuchte 12 V Zuschalt-/Trennautomatik für Starter- und Aufbaubatterie sowie Kühlschrank Wasserversorgung Druckwasserpumpensystem Frisch- und Abwassertank im Doppelboden (isolierter Bereich) verbaut Schalter für Wasserpumpe Gasversorgung Stauraum für 2 Gasflaschen mit je 11 kg Füllgewicht, mit vereinfachtem Zugang

## Ausstattung

- ABS, ESP, Rußpartikelfilter
- Klimaautomatik

## Bilder





**Verkäufer**

GÜMA Services GmbH  
Verkaufsteam  
Hymerring 4  
97877 Wertheim

✉ [caraworld@guemaworld.dealerdesk.de](mailto:caraworld@guemaworld.dealerdesk.de)