

Exposé

Niesmann + Bischoff Arto 88 EK

124.950,- €

Differenzbesteuerung gemäß §25a

Fahrzeug

TOP-ANGEBOT



Frühjahrsmesse  
18.04 & 19.04.2026



VEREGGE & WELZ

KNAUS MORELO NIESMANN +BISCHOFF TABBERT WEINSBERG

## Technische Daten

<b>Modell-/Baujahr</b>	2018
<b>Leistung</b>	132 KW / 180 PS
<b>km Stand</b>	30850 km
<b>Schadstoffklasse/-norm</b>	Euro 6
<b>Basisfahrzeug</b>	Fiat Ducato
<b>Motordetails</b>	2,3 l MultiJet
<b>Getriebe</b>	Automatik
<b>Anzahl Schlafplätze</b>	3
<b>Gesamtlänge</b>	876 cm
<b>Gesamtbreite</b>	232 cm
<b>Höhe</b>	295 cm
<b>Aufbauart</b>	Integriert
<b>Masse in fahrber. Zustand</b>	4300 kg
<b>techn. zul. Gesamtmasse</b>	5500 kg
<b>Zuladung</b>	1200 kg
<b>Sitze mit Gurt</b>	4
<b>Radstand</b>	4500 cm
<b>Anhängerlast (gebremst)</b>	1300 kg
<b>Kraftstoff</b>	Diesel
<b>Heizung</b>	Alde
<b>Kühlschrankvolumen</b>	190.00 l
<b>Gefriervolumen</b>	35.00 l
<b>Wasservorrat</b>	200 l
<b>Abwassertankvolumen</b>	150 l
	TÜV neu
	Einzelbett

- Modell 2018, Fiat Ducato, 2.3l 180 PS, Euro 6,
- CHP - Chassis Paket (Klimaanlage Fahrerhaus (automatische Klimaanlage mit Pollenfilter), Komfortfederung an der Vorderachse, Tempomat)
- Comfort-Matic-Getriebe, Auflastung auf 5,5 t
- Auflastung auf 5,5 t
- Spurverbreiterung Vorderachse,
- Lenkrad und Schaltknauf in Leder
- Leichtmetallfelgen 18",
- LP - Liner Paket (Außenspiegel mit Weitwinkel, elektrisch verstellbar und beheizbar, in Wagenfarbe lackiert, Aluminium-Isolationsfrontrollladen, elektrisch, auch als Sonnenblende nutzbar, Fenster Fahrer/Beifahrer doppelverglast, Komfortsitze Fahrer und Beifahrer (SKA), neigungs- und höhenverstellbar, Mikrofaser- statt Teppichbelag an Decke, Aufbaufenster mit Einhandbedienung, Summe der Einzelpreise)
- CP1 - Comfort Paket 1 (Panoramadachluke (Kippdach Seitz) über Wohnraum statt Dachluke, Verdunklungsplissee für Fahrer-/Beifahrerfenster, Froli-Schlafsystem inkl. Kaltschaummatratze für Hub- und Heckbett, Tec-Tower, 190 l + 35-l-Gefrierfach, inkl. Gasbackofen)
- ClouLine-Design (lackierter Kühlergrill inkl. Chromapplikationen, aufgesetzte Seitenfenster bei Fahrer-/Beifahrersitz, Chromapplikationen an Frontscheinwerfern, Chromapplikationen an Heckwand)
- Windschutzscheibe beheizbar
- LED Front- und Nebelscheinwerfer incl. Kurvenlicht
- Außendesign Maxi, Champagner
- ausziehbare Stauraumkiste Fahrer- und Beifahrerseite
- Amaturenbrettdekor
- Sitze vorne mit Sitzheizung und Lordosenstütze
- Markise 6m elektrisch mit LED Beleuchtung
- Seitenklappe für Garage auf Fahrerseite,
- Frischluftventilator Küche,
- Frontsichtschutzplissee,
- obere Schrankklappen Mediatower weiß,
- Schiefervariante Blackstone
- Mineralwerkstoffoberfläche für Küche und Bad, Kaffeemaschine in Deckenschrank
- Kaffeemaschine in Deckenschrank
- Zusatzmatratze zwischen Einzelbetten, Frontschränke anstelle Hubbett,
- Frontschränke anstelle Hubbett,
- Duo Control CS incl. Gasfilter,
- Entsorgungsschlauch in Aufnahmerohr,
- Festtanktoilette 120l,
- Handtuchheizkörper in T-Raum
- Warmwasserheizung mit thermostatischer Regelung und Heizpatrone mit Touchscreen-Bedienpanel
- Motorwärmetauscher,
- Kombiladegerät mit Wechselrichter
- 3 x AGM. Batterien Aufbau
- Akzentbeleuchtung Mediatower,
- Akzentbeleuchtung Wohnraumtür
- Zentralverriegelung,
- 230V Steckdose in Garage,

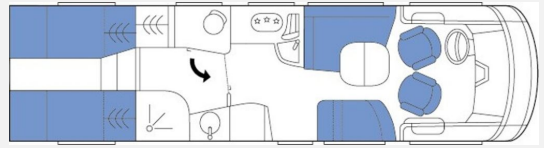
- MMP - Multimedia Paket (Radiovorbereitung Soundsystem bestehend aus 4 High-End-2-Wege-Lautsprechern, Subwoofer, Dachantenne, Navigationsgerät, inkl. Radio mit DAB+, DVD-Schacht, Bluetooth und Rückfahrkamera hinter Lilien-Emblem, LED-Fernsehgerät, 22", inkl. integrierten DVB-S2-/DVB-T-Receiver, DVD-Schacht und Centerlautsprecher in Mediatower, Sat.-Anlage Oyster Digital 85 Vision 3 (ohne Receiver) oder alternativ, Sat.-Anlage Oyster Cytrac Vision (ohne Receiver))
- SAT Anlage Oyster Twin
- TV im Schlafbereich
- Attraction (Leder, anthrazit)
- Leder, anthrazit Cloud (inkl. Kissen 40 × 40 cm und 30 × 30 cm)
- Regalsystem Heckgarage
- Fahrradträgerhaltesystem
- Ablaufrollen Sawiko unter dem Heck
- 240 Watt Solaranlage inkl. Fernanzeige
- E&P Hubstützenanlage
- Fahrzeug wird Vermittlungsauftrag verkauft
- Trotz aller Mühe und Sorgfalt, sind Fehler in dieser spezifischen Fahrzeugbeschreibung nicht ausgeschlossen. Die Beschreibung dient lediglich der allgemeinen Identifizierung des Wagens und stellt keinen Vertragsbestandteil im rechtlichen Sinne dar. Ausschlaggebend sind einzig und allein die Vereinbarungen im Kaufvertrag. Den genauen Ausstattungsumfang erhalten Sie von Ihrem Verkaufsberater vor Ort.

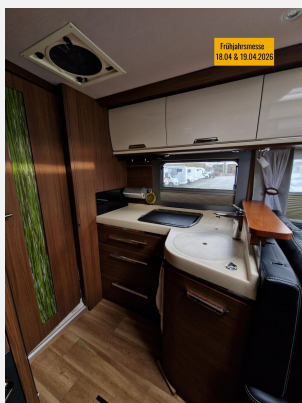
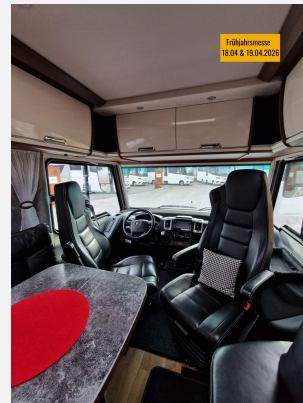
## Ausstattung

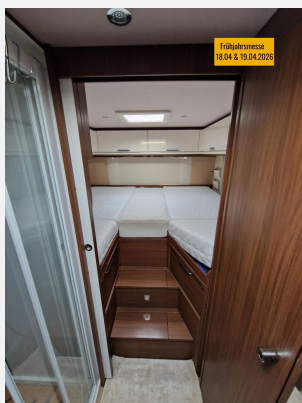
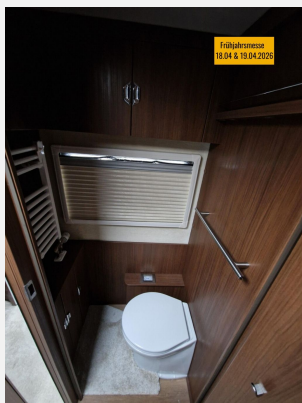
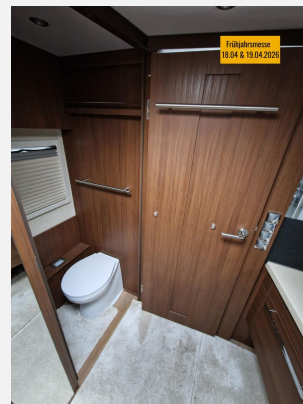
- Pakete (Autark-Paket, Lederausstattung)
- Lederlenkrad, Sitzheizung, Hubstützenanlage, Allwetterreifen, Servolenkung, Tempomat, Zentralverriegelung, Rußpartikelfilter
- Doppelboden, Fahrradträger, GFK-Dach, Heckgarage, Markise
- Bettverbreiterung
- WC
- Radio, Navigationssystem, Rückfahrkamera, Sat-Antenne, TV
- Solaranlage
- Wechselrichter

## Bilder











**Verkäufer**

Veregge & Welz GmbH  
Verkaufs - Team  
Gewerbepark 14  
49143 Bissendorf

✉ [verkauf@veregge-welz.de](mailto:verkauf@veregge-welz.de)