

Exposé

Carthago chic e-line I 61 XL LE Mercedes (328)

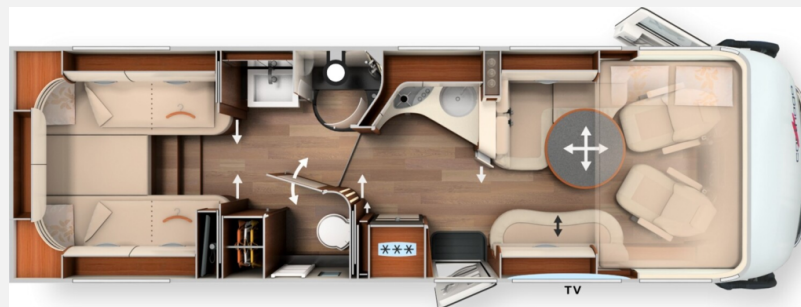
259.479,- €

MwSt. ausweisbar

Fahrzeug



Grundriss



## Technische Daten

<b>Modell-/Baujahr</b>	2026
<b>Leistung</b>	125 KW / 170 PS
<b>Basisfahrzeug</b>	Mercedes Sprinter
<b>Motordetails</b>	2,0 l 415 CDI
<b>Getriebe</b>	Automatik
<b>Antriebsart</b>	Frontantrieb
<b>Anzahl Schlafplätze</b>	2
<b>Gesamtlänge</b>	878 cm
<b>Gesamtbreite</b>	227 cm
<b>Höhe</b>	312 cm
<b>Innenhöhe</b>	211 cm
<b>Aufbauart</b>	Integriert
<b>Masse in fahrber. Zustand</b>	4665 kg
<b>techn. zul. Gesamtmasse</b>	5500 kg
<b>Zuladung</b>	835 kg
<b>Infrastruktur</b>	WC
<b>Liegeflächen</b>	Einzelbett (200 / 200x85)
<b>Sitze mit Gurt</b>	4
<b>Radstand</b>	434 cm
<b>Anhängerlast (gebremst)</b>	1600 kg
<b>Kraftstoff</b>	Diesel
<b>Heizung</b>	Alde Warmwasser
<b>Kühlschranksvolumen</b>	153 l
<b>Gefriervolumen</b>	29 l
<b>Wasservorrat</b>	235 l
<b>Abwassertankvolumen</b>	185 l
<b>Ladegerät</b>	100 A
<b>Batterie</b>	300 Ah
<b>Polster</b>	Leder Pearl
<b>Steckdosen 230V</b>	5
<b>Steckdosen 12V</b>	2
<b>Steckdosen USB</b>	1
<b>Farbe</b>	silber
	L-Sitzgruppe
	Einzelbett

- Super-Paket Mercedes (Halbautomatische Klimaanlage Tempmatic, Ladebooster 70A, Elektrische Feststellbremse, Kurbel-Heckstützen zur Wankstabilisierung im Stand, MBUX 10,2" Multimedia inkl. Navigation und DAB+, Verkehrszeichenassistent, XL-Aufbautür "Safetylux" (Breite 63 cm) mit Sicherheitsdoppelverriegelung und "coming home", Zentralverriegelung für Fahrerhaustüren, Aufbautüren, Außen- u. Rollergaragenklappen, SOG-Toilettenentlüftung über Dachkamin, Alde Wärmetauscher (Nutzung Motorwärme), Design-Barschrank mit Gläserhalter und Glas-Set über Küche, Carthago 3er Schiffuhrenset Nautic in der Hubbettunterseite integriert, )
- Fahrassistenz-Paket Mercedes-Benz (Aktiver Abstandsassistent DISTRONIC, Aktiver Spurhalteassistent)
- Sat- und TV-Paket (Elektrischer Auszug für Smart-LED-TV 40, Smart-LED-TV 40", Sat-Anlage Teleco Flatsat Classic 85 mit Skew / Twin LNB für zweiten TV)
- TV-Paket Schlafraum (Carthago TV-Auszugssystem für TV-Schrank im Schlafraum, Smart-LED-TV 24" Schlafraum)
- Elektro Powerpaket unlimited (3x Lithium-Ionen-Batterie 100 Ah (Mastervolt) inkl. Batteriecomputer, insgesamt 300 Ah, Digitales Bedienpanel zur Abfrage des Energiemanagements, Kombiladegerät "Mastervolt CombiMaster" (Wechselrichter 2.600W, Ladegerät 100A))
- Chassis-Plus-Paket Mercedes (Motorvariante 170 PS / 125 kW, Euro VI E (nur i.V.m. Automatikgetriebe), 16 Zoll Alufelgen (schwarz) mit Ganzjahresbereifung (Doppelachse), Vollautomatische Klimaanlage THERMOTRONIC)
- Klima-Summer-Paket (Dachklimaanlage Truma Aventa comfort, Elektrische Dachmarkise (230 V) Kassette Alu, Tuch grau, Länge: 6,0 m)
- Paket Aufbautür Luxus (Elektrische Zuziehhilfe zum leisen Schließen, Zusätzliche LED-Beleuchtung im Türfenster für Funktion "coming & leaving home", Schlüsselloses Zugangssystem via RFID-Chip (2x), Elektrische Türöffnungsunterstützung von innen und außen)
- Auflastung von 5.000 kg auf 5.500 kg (Doppelachser)
- Einstiegsstufe Fahrerhaustüreinsteig elektrisch ein- und ausfahrbar
- Außenfarbkonzept "silverline" (Fahrerhaus und Aufbau in silber)
- Dachmarkise heckbündig montiert (maximale Markisenlänge)
- LED-Lichtband an Dachmarkise
- Steckdosenpaket mit Zusatzsteckdosen (3 x 230 V, 2 x USB)
- Gas-Außenanschluss hinter Doppelboden-Außenstauraum Beifahrerseite
- Toilette Thetford mit Umpumpsystem und Fäkaltank
- Gasbackofen mit Grillfunktion im Küchenunterschrank
- Kaffeekapselmaschine mit Anschluss-Set (inkl. Kapselhalter und Tassen-Set)
- Rückfahrkamerasystem mit Doppellinse, Shutter inkl. 7" Farbmonitor anstelle Einzellinse
- Aluriffelblechboden für Rollergarage
- Stilwelt linea chiara
- Wohnraumtisch ausziehbar
- "Sky Dream Comfort" Fahrerhaus inkl. zwei Panorama-Dachfenster
- Wohnsitzgruppe umbaubar zur Schlafmöglichkeit
- Leder Pearl

- Pakete (Autark-Paket)
- Multifunktionslenkrad, Zentralverriegelung, Allwetterreifen, Abstandstempomat, Notbremsassistent, Spurhalteassistent, Verkehrszeichenerkennung, Servolenkung, Tempomat, Rußpartikelfilter
- Doppelboden, Heckgarage, Markise
- Leder Ausstattung

## Ausstattung

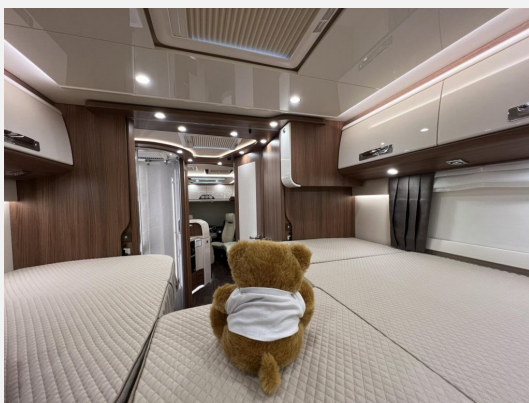
- Gasbackofen, 3-Flammkocher
- Dusche separat, Außendusche
- Gasaußensteckdose
- Radio/Tuner, DAB Radio, Navigationssystem, Rückfahrkamera, SAT-Anlage, TV
- Lithiumbatterie

## Bilder

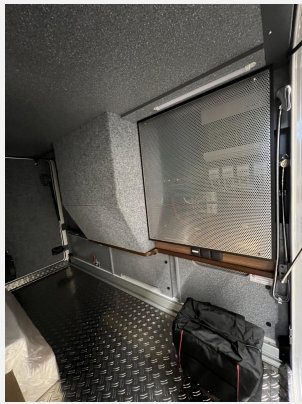












**Verkäufer**

Mareien Caravaning GmbH  
Frau Yvonne Nußbaum  
Geilenkirchener Str. 9  
52457 Aldenhoven

✉ [y.nussbaum@carthago-center.de](mailto:y.nussbaum@carthago-center.de)