

Exposé

Roller Team Zefiro 266 TL\*ACC \* LITHIUM\*DIESEL HZG

77.900,- €

MwSt. ausweisbar

Fahrzeug



## Technische Daten

<b>Anzahl der Achsen</b>	2
<b>Leistung</b>	121 KW / 165 PS
<b>Umweltplakette</b>	grün
<b>Schadstoffklasse/-norm</b>	Euro 6e
<b>Basisfahrzeug</b>	Ford
<b>Anzahl Schlafplätze</b>	4
<b>Gesamtlänge</b>	745 cm
<b>Gesamtbreite</b>	235 cm
<b>Höhe</b>	295 cm
<b>Aufbauart</b>	Teilintegriert
<b>techn. zul. Gesamtmasse</b>	3500 kg
<b>Infrastruktur</b>	Küche
<b>Kraftstoff</b>	Diesel
	ehem. Mietfahrzeug
	Queensbett

## Beschreibung

**Modelljahr:** 2026

**Bezüge:** MIETE 26

**Chassis:** FORD

### SONDERAUSSTATTUNG

- PAKET ZEFIRO FORD: 165 PS Light Duty Motor; "High Series" Hauptscheinwerfer; Abschließbares Handschuhfach; "TREND" Innendekor; Frontstoßstange und seitliche Zierstreifen in Wagenfarbe; XL Aufbautür mit zwei Schließpunkten, Fenster und Zentralverriegelung; Markise anthrazit (4 m bei Modellen 295 TL und 285 TL, 4,5 m. bei Modellen 282 TL; 266 TL; 267 TL und 287 TL); Gas Aussensteckdose; Externe Dusche (Anschluss in der Garage); 200 W Solar Panel mit MPPT Laderegler; Plisse Verdunkelung im Fahrerhaus
- PAKET SELEKT: 8-Gang Automatikgetriebe
- PAKET EXTRA ASSISTANCE: Beheizbare Frontscheibe; Adaptiver Tempomat mit Stop & Go Funktion; Pre Collision Assistent 2.2; Intelligenter Geschwindigkeitsassistent (im Zusammenhang mit dem adaptivem Tempomat); Navigationscenter
- Heavy Chassis 4.100 kg
- TV Halterung
- Truma Combi 6 Diesel
- Transport/ Papiere/Einweisung
- 100 Lithium Batterie

Irrtümer und Änderungen vorbehalten

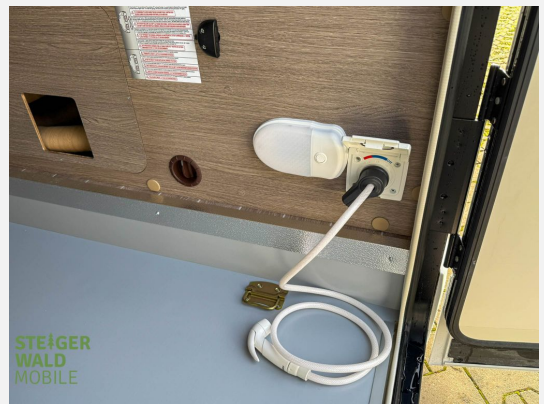
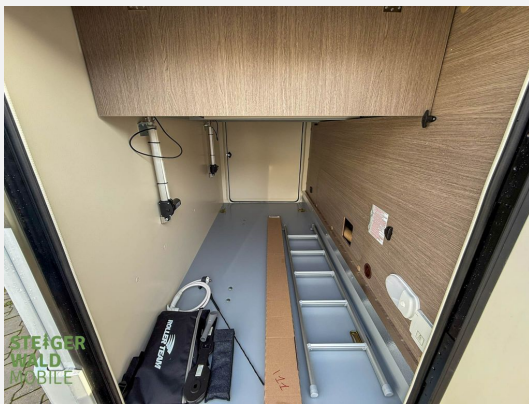
## Ausstattung

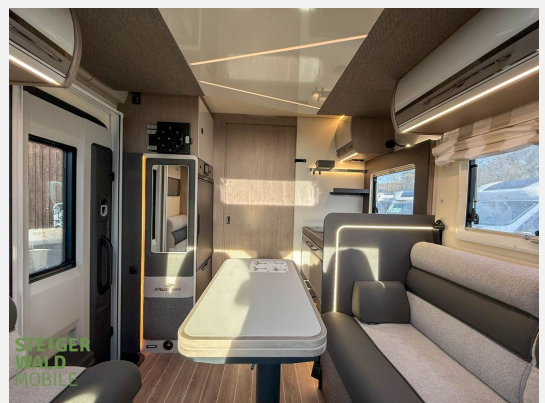
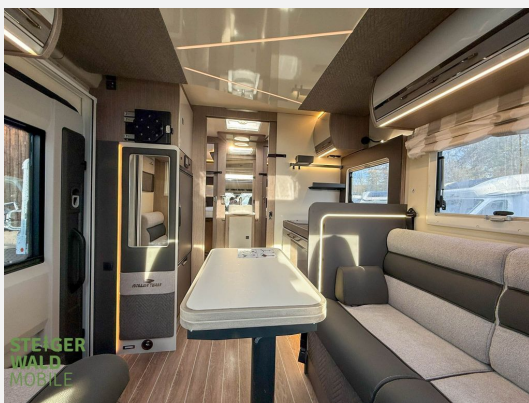
- Abstandstempomat, Lederlenkrad, Rußpartikelfilter, ABS, Zentralverriegelung, Regensensor, Spurhalteassistent, Reifendrucksensoren, Multifunktionslenkrad, ESP, Servolenkung, Notbremsassistent, Sommerreifen, Fernlichtassistent
- Parksensoren, Markise, Heckgarage
- Klimaautomatik, Dieselheizung
- Dusche separat
- Rückfahrkamera, DAB Radio, Navigationssystem
- Solaranlage, Lichtsensor

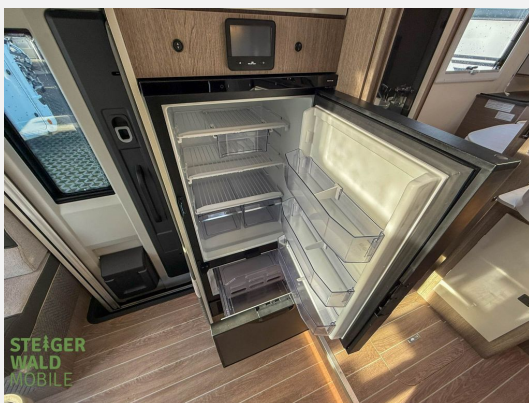
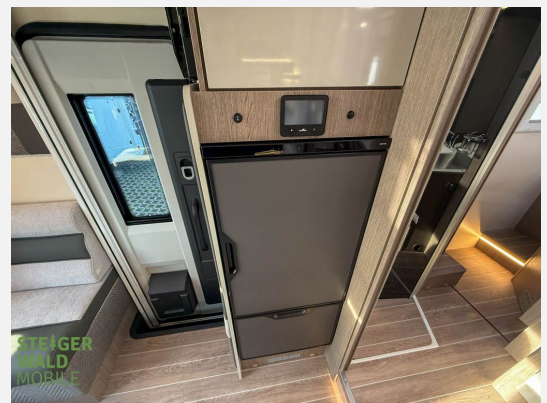
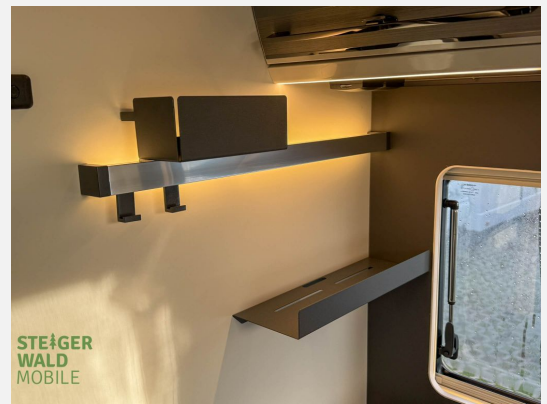
Irrtümer und Änderungen vorbehalten

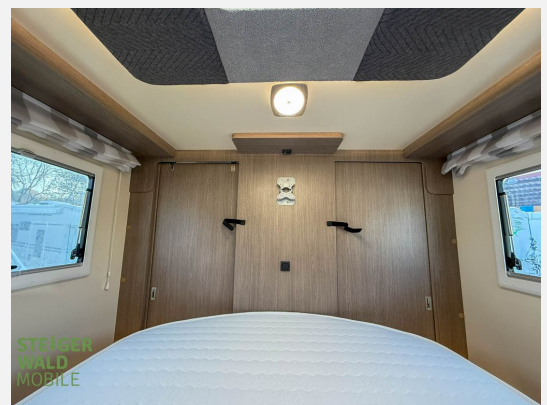
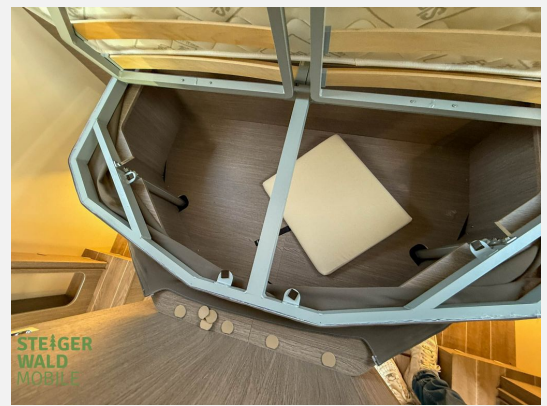
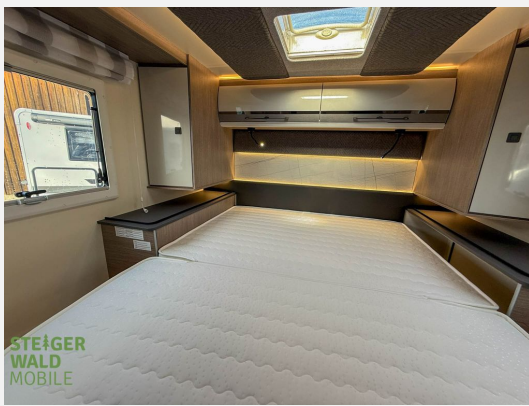
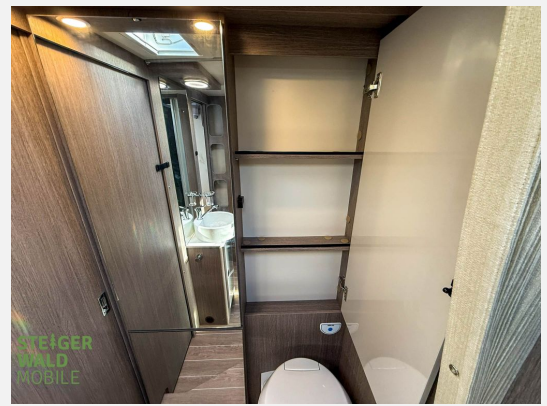
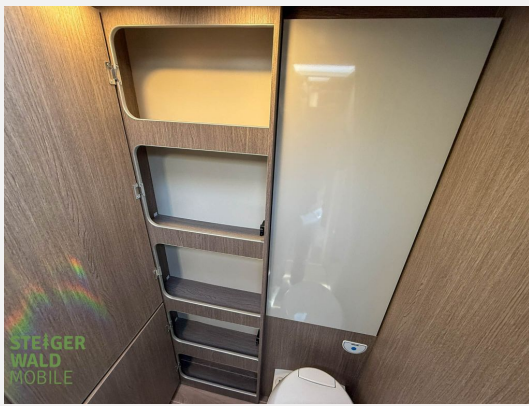
## Bilder













**Verkäufer**

Steigerwaldmobile  
Frau Andrea Hirt  
Hauptstr. 31  
96181 Untersteinbach

✉ [andrea@steigerwaldmobile.de](mailto:andrea@steigerwaldmobile.de)