

Exposé

Bürstner B66 TD 732
HUBBETT—LEDER—NAV+RFK—MARKISE—LITHIUM

84.990,- €

MwSt. ausweisbar

Fahrzeug

ANGEBOT



VERKAUF SERVICE & VERMIETUNG SEIT 1990

Grundriss



Technische Daten

Modell-/Baujahr	2026
Anzahl der Achsen	2
Leistung	103 KW / 140 PS
Umweltplakette	grün
Schadstoffklasse/-norm	Euro VI
Basisfahrzeug	Fiat Ducato
Getriebe	Automatik
Antriebsart	Frontantrieb
Anzahl Schlafplätze	4
Gesamtlänge	719 cm
Gesamtbreite	230 cm
Höhe	295 cm
Innenhöhe	205 cm
Aufbauart	Teilintegriert
Masse in fahrber. Zustand	3263 kg
techn. zul. Gesamtmasse	3650 kg
Zuladung	387 kg
Infrastruktur	WC
Liegeflächen	queensbed (190x145) Hubbett (200x134)
Sitze mit Gurt	4
Radstand	404 cm
Anhängerlast (gebremst)	2000 kg
Kraftstoff	Diesel
Heizung	Truma Combi 6
Kühlschranksvolumen	132 l
Wasservorrat	105 l
Abwassertankvolumen	90 l
Batterie	105 Ah
Polster	Polster Leder B66 - Stone
Farbe	grau
	ehem. Mietfahrzeug
	Face-to-Face Sitzgruppe
	Queensbett, Hubbett

Beschreibung

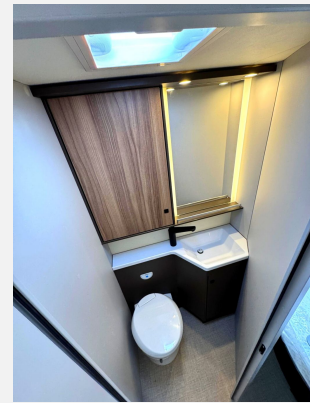
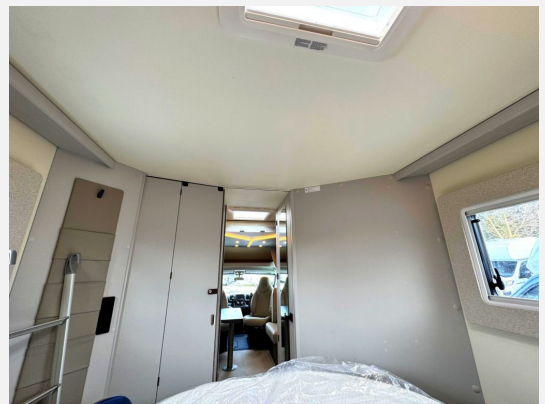
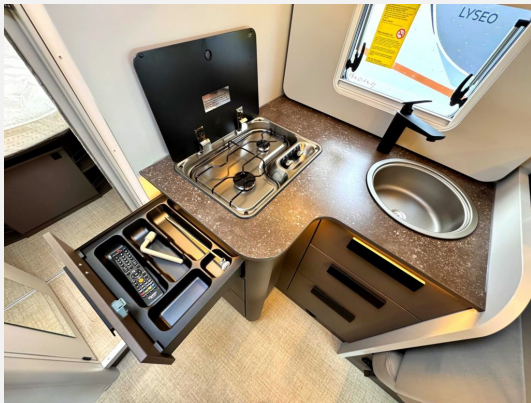
- 2026 Serienausstattung B66 TD (Fiat Ducato Multijet 3 - 2,2l - 140 PS -Euro 6E- Automatikgetriebe—ABS—Alufelgen 16" Bi-Color—Automatisches 8-Gang-Wandlergetriebe—Breite Spiegel—Dieseltank 60 L—ESP inkl. ASR, Hill Holder und Traction Plus—Fiat Ducato Tiefrahmenchassis—Frontspoiler in Wagenfarbe lackiert—Ganzjahresreifen—GFK-Blattfeder—Nebelscheinwerfer—Reifen Reparaturset—Reifenluftdrucksensoren—Scheinwerfer mit schwarzem Rahmen—Start & Stopp Funktion—Tagfahrlicht—Tempomat—Verbreiterte Spur Hinterachse—Airbag Fahrer und Beifahrer—Armaturenbrettveredelung Techno—Außenspiegel elektrisch verstell- und beheizbar—Drehkonsole für Fahrer-und Beifahrersitz—Elektronische Parkbremse—Fahrerhausverdunkelung, Cassettenplissee Front- und Seitenscheiben—Fahrsitz und Beifahrersitz in Wohnraumstoff—Getränkehalter für Fahrer und Beifahrer—Klimaanlage im Fahrerhaus mit manueller Bedienung—Lackierung Lanzarote Grau (Fahrerhaus)—Lederlenkrad und Lederschaltknäuf—Verstärkte Batterie (105 Ah)—Verstärkte Lichtmaschine (220 Ah)—3. Bremsleuchte in Logoform—Aufbautür breite Ausführung inkl. Fenster—Coupe-Einstieg—Dachfenster 50x70 cm im Küchenbereich mit Verdunkelungsrollo und Fliegenschutz (nicht i.V. mit Hubbett)—Dachhaube im Schlafbereich mit Verdunkelungsrollo und Fliegenschutz—Dachhaube im Toilettenraum—Elektrisch ausfahrbare Einstiegsstufe—GFK-Boden—GFK-Dach mit reduzierter Hagelempfindlichkeit—Garagenklappe in Fahrtrichtung links—Garagenklappe in Fahrtrichtung rechts—Rahmenfenster—Sonnenmarkise Anthrazit - 4,0 m—Fliegenschutz für Aufbautüre—Bodenstufach, von innen zugänglich—Couch-Couch Sitzgruppe inkl. Einsäulentischfuß, Tischplatte in alle Richtungen verschiebbar (nur 732)—Fensterverkleidungen in Sitzgruppe und Wohnbereich—Hinterlüftung der Dachschränke—Klappbarer Tisch (nur 732)—Lederpolster B66 mit Bestickung—Mehrzonen-Komfortschaum-Matratzen für alle Bettvarianten—Queensbett höhenverstellbar (nur 732)—Sitzgruppe in L-Form inkl. Einsäulentischfuß, Tischplatte in alle Richtungen verschiebbar (nur 690 G)—Thermo-Floor-Funktionsdoppelboden—Verzurrösen mit Schiene in Heckgarage / Heckstauraum—Zusatzpolster Umbau Einzelbetten zu Doppelbett (nur 690 G)—Multimediastation inkl. Rückfahrkamera und Radiovorbereitung (DAB+ und Antenne im Außenspiegel)— SAT-Anlage Teleco HD Telesat 65 cm—TV-Halterung)
- Hubbett über Mittelsitzgruppe elektrisch verstellbar
- Gewichtserhöhung von 3.500 kg auf 3.650 kg (Light Fahrwerk)
- Fahrradträger Thule Elite G2 Heck 3-fach Reisemobile
- Fernseher 19"

Ausstattung

- Multifunktionslenkrad, Lederlenkrad, Zentralverriegelung, Allwetterreifen, ABS, ESP, Rußpartikelfilter, Servolenkung, Tempomat
- Doppelboden, Fahrradträger für 2 Räder, GFK-Dach, Heckgarage, Markise
- Leder Ausstattung
- Klimaanlage
- Kompressor-Kühlschrank, 3-Flammkocher
- Dusche separat
- Radio/Tuner, DAB Radio, Android Auto, Apple CarPlay, Navigationssystem, Rückfahrkamera, SAT-Anlage, TV
- Lithiumbatterie
- Isofix

Bilder







Verkäufer

Eidner & Stangl GmbH & Co. KG
Herr Nico Eidner
Gothaer Landstr. 12e
99947 Bad Langensalza

✉ nico@erlebnisfachmarkt.de