

Exposé

Fendt Apero 465 TG

31.491,- €

MwSt. ausweisbar

Fahrzeug



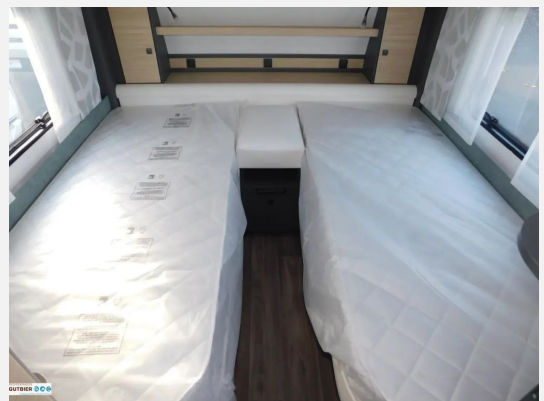
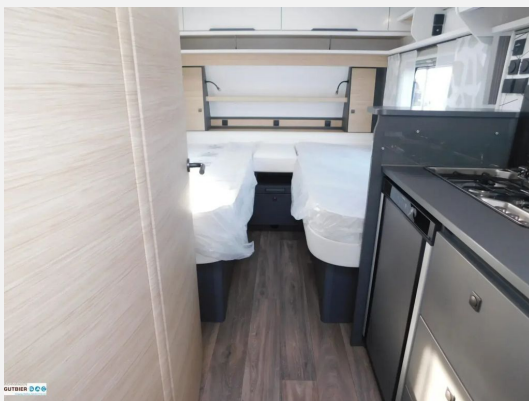
Grundriss

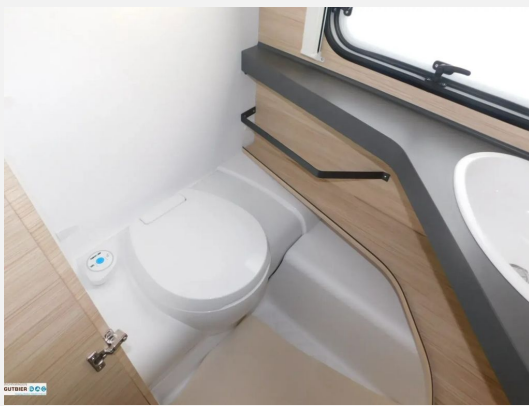
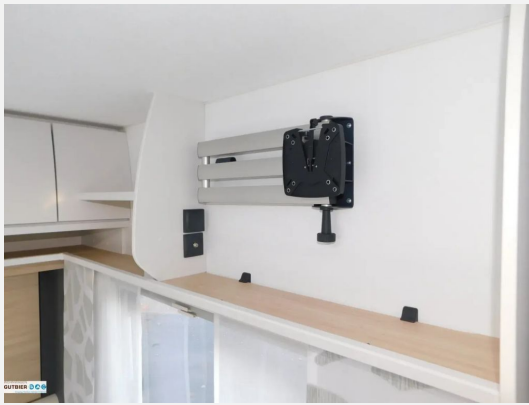


Technische Daten

| | |
|----------------------------------|---|
| Modell-/Baujahr | 2026 |
| Anzahl der Achsen | 1 |
| Anzahl Schlafplätze | 2 |
| Gesamtlänge | 703 cm |
| Gesamtbreite | 232 cm |
| Höhe | 266 cm |
| Innenhöhe | 198 cm |
| Umlaufmaß | 962 cm |
| Aufbaulänge | 589 cm |
| Masse in fahrber. Zustand | 1315 kg |
| techn. zul. Gesamtmasse | 1500 kg |
| Zuladung | 185 kg |
| Infrastruktur | WC |
| Liegeflächen | Einzelbett (2 x 85 x 200) |
| Heizung | Truma S 3004 |
| Polster | Brenta |
| Farbe | weiß |
| | Seitensitzgruppe, Face-to-Face Sitzgruppe |
| | Einzelbett |

Irrtümer und Änderungen vorbehalten







Verkäufer

Wohnwagen Gutbier GmbH & Co. KG
Herr Leif Gutbier
Industriestraße 31
25813 Husum

✉ info@wohnwagen-gutbier.de