

Exposé

Ahorn Camp Eco 690

49.990,- €

Differenzbesteuerung gemäß §25a

Fahrzeug



Technische Daten

Leistung	107 KW / 145 PS
km Stand	45990 km
Umweltplakette	grün
Basisfahrzeug	Renault
Getriebe	Schaltgetriebe
Anzahl Schlafplätze	4
Gesamtlänge	698 cm
Gesamtbreite	234 cm
Höhe	296 cm
Aufbauart	Teilintegriert
techn. zul. Gesamtmasse	3500 kg
Infrastruktur	Küche WC
Sitze mit Gurt	4
Kraftstoff	Diesel
	TÜV neu, Gasprüfung neu
	Mittelsitzgruppe, Seitensitzgruppe
	Einzelbett, Hubbett

Renault 2.3 DCI

- Einzelbetten im Heck
- Pilotensitze
- große Garage mit Türen L+R
- Mittelsitzgruppe mit seitlicher Bank
- Hubbett
- Küche mit Spüle ,Herd und Kühlschrank
- Bad mit abtrennbarer Dusche
- Motor-Klima
- Rückfahrkamera
- Tempomat
- Markise
- e-Stufe
- Heki
- Fliegenschutztüre
- Kleiderschrank
- Radio-CD
- ABS
- Airbag
- Grüne Umweltplakette
- Allwetterreifen aus 2019
- usw
- HU/AU vor Übergabe neu
- 1 Jahr Gewährleistung !
- 4 eingetragene Sitzplätze sehr gepflegtes Wohnmobil

Gerne nehmen wir Ihr Wohnmobil, Wohnwagen, Auto, Oldtimer in Zahlung.

Bei Fragen wenden Sie sich an unser kompetentes Verkaufsteam. Wir beraten Sie gerne.

!!! FINANZIERUNG AUCH OHNE ANZAHLUNG MÖGLICH !!!

Öffnungszeiten :

Mo. - Fr. : 09.00 - 17.00 Uhr

Samstag : 09.00 - 14.00 Uhr

Sonntag : 11.00 - 15.00 Uhr (Schautag)

Feiertag : !!! Geschlossen !!!

Alle Angaben zum Fahrzeug stehen unter dem ausdrücklichen Vorbehalt einer späteren Abänderung oder eines Irrtums, welcher trotz sorgfältiger Bearbeitung nicht immer ausgeschlossen werden kann. Hinsichtlich der Fahrzeugbeschreibung gelten bei Zustandekommen des Kaufvertrages ausschließlich die Angaben im Kaufvertrag als vereinbart. Eine auch nur stillschweigende Einbeziehung dieser Fahrzeugbeschreibung in den Vertrag findet nicht statt. Fragen Sie uns nach den Details telefonisch oder noch besser bei einer Besichtigung.

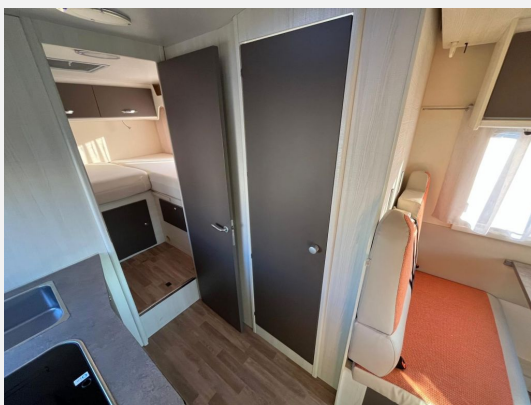
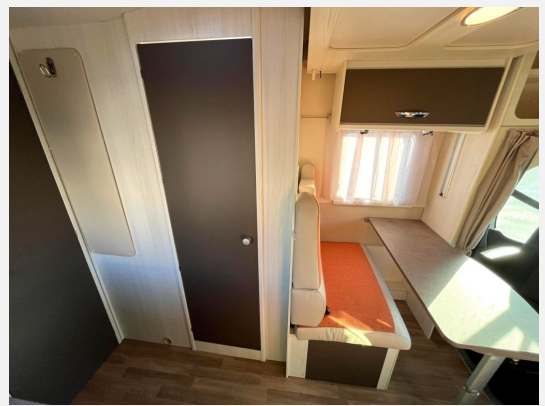
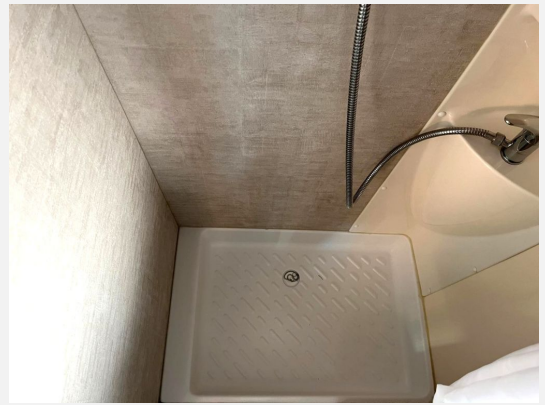
- ABS, Airbag Beifahrer, Airbag Fahrer, Beifahrersitz drehbar, Pilotensitze, Rußpartikelfilter, Servolenkung
- 2. Garagentür, Fahrradträger für 2 Räder, Einstiegstufe elektrisch, Fahrerhaustür, Hebe-Kippfenster, Markise, Verdunkelungs- und Fliegenschutzrollos

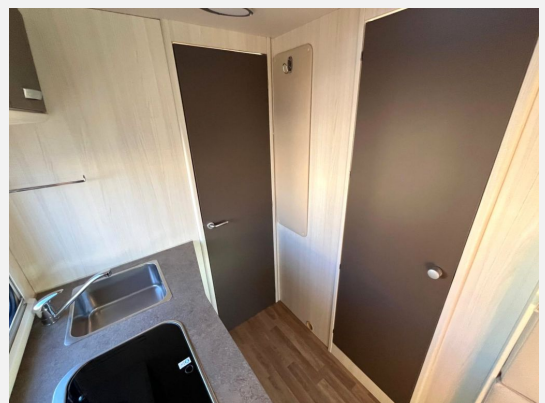
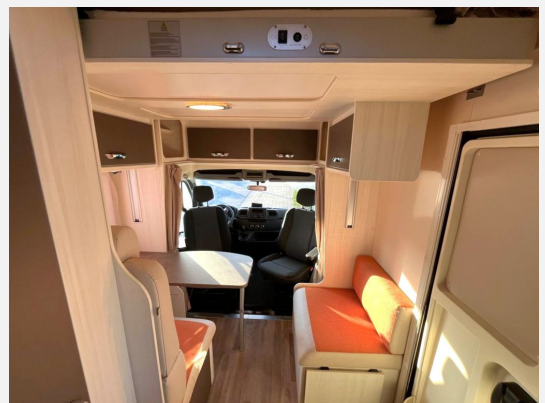
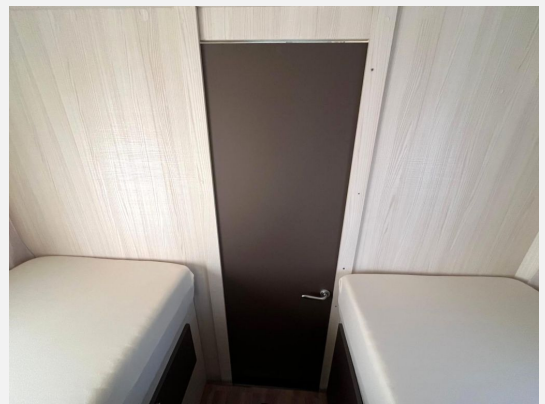
Ausstattung

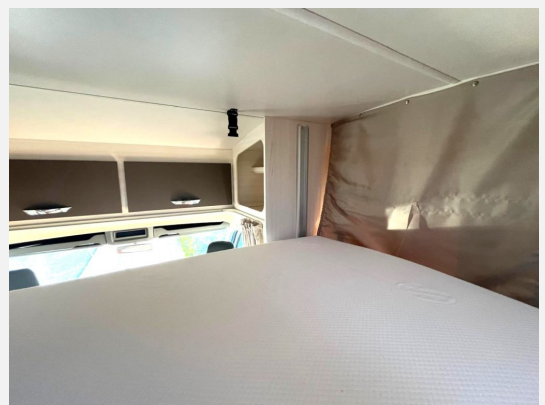
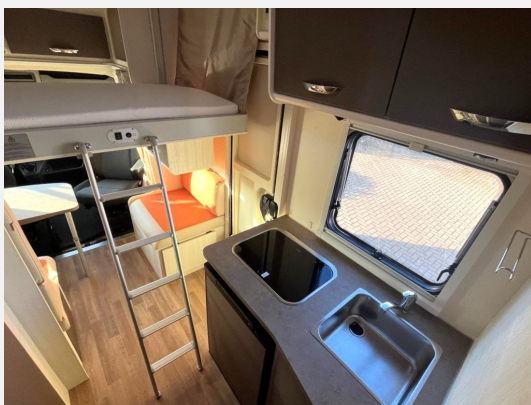
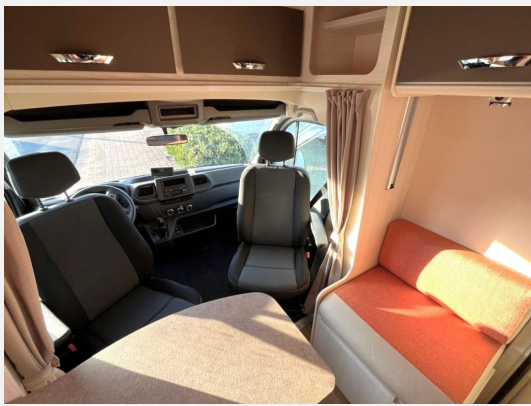
- Fahrerhaussitze drehbar, Fahrersitz drehbar
- Klimaanlage, Gasheizung
- 3-Flammkocher, Kühlschrank mit Frostfach
- Cassetten-Toilette, Dusche, Raumbad, Warmwasser
- Gasflaschenkasten für: 2x11 kg Fl.
- Radio/Tuner, Rückfahrkamera

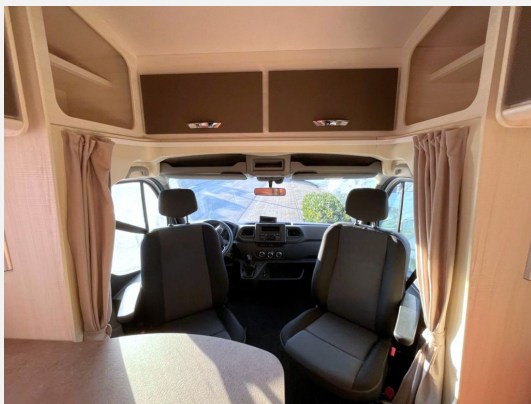
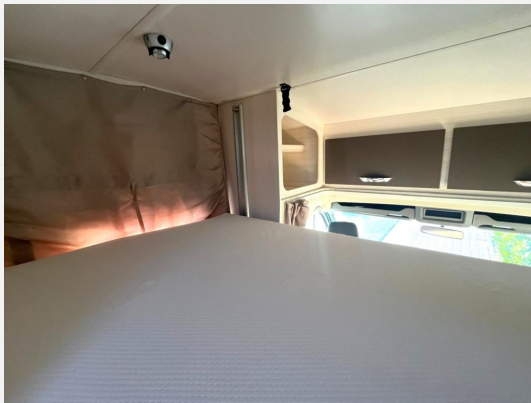
Bilder











DAMIT AUS
EINEM WUNSCH
EIN FAHRZEUG
WIRD.

Schnell und unkompliziert zu Ihrem Wunschfahrzeug.

Als Händler-Partner der Santander Consumer Bank AG unterbreiten wir Ihnen gerne ein attraktives Angebot zur/zum:

- Fahrzeugfinanzierung
- Leasing

Wir beraten Sie gerne!



Verkäufer

Caravan Hübers
Herr Christoph Rlittmann
Loikumer Rott 9
46499 Hamminkeln

✉ caravan-huebers@t-online.de