

Exposé

Globe-Traveller Voyager Z Gas FREI I Soft Close I Manufakt.\*

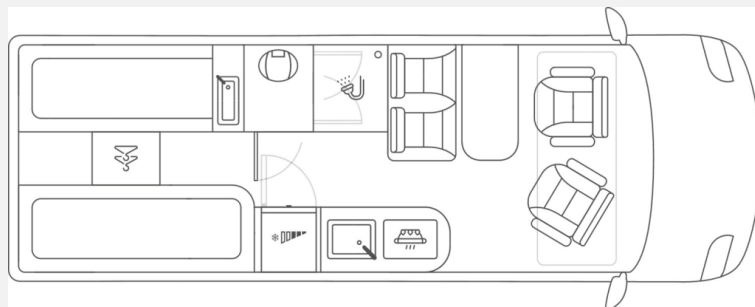
129.921,- €

MwSt. ausweisbar

Fahrzeug



Grundriss



## Technische Daten

<b>Modell-/Baujahr</b>	2026
<b>Anzahl der Achsen</b>	2
<b>Leistung</b>	132 KW / 180 PS
<b>Umweltplakette</b>	grün
<b>Basisfahrzeug</b>	Fiat Ducato
<b>Motordetails</b>	2.2L BlueHDi
<b>Getriebe</b>	Automatik
<b>Antriebsart</b>	Frontantrieb
<b>Anzahl Schlafplätze</b>	4
<b>Gesamtlänge</b>	636 cm
<b>Gesamtbreite</b>	206 cm
<b>Höhe</b>	300 cm
<b>Innenhöhe</b>	195 cm
<b>Aufbauart</b>	Campervan
<b>Masse in fahrber. Zustand</b>	3324 kg
<b>techn. zul. Gesamtmasse</b>	3500 kg
<b>Zuladung</b>	176 kg
<b>Infrastruktur</b>	WC
<b>Liegeflächen</b>	Einzelbett (196x75+ 183x75) Hubbett (187x134)
<b>Sitze mit Gurt</b>	4
<b>Radstand</b>	404 cm
<b>Kraftstoff</b>	Diesel
<b>Heizung</b>	Truma Combi 16
<b>Kühlschrankvolumen</b>	90 l
<b>Wasservorrat</b>	85 l
<b>Abwassertankvolumen</b>	85 l
<b>Batterie</b>	210 Ah
<b>Steckdosen 230V</b>	4
<b>Steckdosen USB</b>	2
<b>Farbe</b>	weiß
	Seitensitzgruppe
	Einzelbett, Hubbett

## Beschreibung

- Außenfarbe Boxer/Ducato Lanzarote Grey
- Onyx Design
- Essential comfort paket (LED-Ambiente Licht Fußboden Dimmbar und LED-Ambiente Licht Decke, LED-Ambiente-Deckenleuchten, Armlehne mit Becher- und Telefonhalter, Ablage neben Tisch, Holzeinlage in der Duschwanne, Kleiderstange im Badezimmer (abnehmbar)) (orange)
- Warmluftheizung mit Boiler und zusätzlichen Elektroheizstäben Truma Combi 6E Diesel
- Ausstellbares Seitenfenster 900x450 mm mit Insektenschutz und Verdunklungsrollo Beifahrerseite hinten
- Ausstellbares Seitenfenster 900x450 mm mit Insektenschutz und Verdunklungsrollo Fahrerseite hinten
- MaxxFan mit Verdunklungsrollo oben anstatt Klimaanlage (Mitte des Fahrzeugs)
- Dachhaube 500x700 mm über der Sitzgruppe
- faltverdarkung für Frontscheibe und Fahrerhausseitenfenster
- Steckdosen Paket 1 (Voyager/Pathfinder mit Hubbett) (USB A/C neben dem Hubbett, extra 230V Steckdose in der Küche, 230/12V Steckdosen in der Garage, 230V und USB A/C am hinteren Bett (Beifahrerseite))
- Power Paket (Aufbaubatterie LiFeP04 210 Ah Bulltron mit Ladegerät und Ladebooster (Büttner)40/40, Solaranlage 4x55 W mit MPPT Steuergerät)
- Campernet PRO mit schwarzer 4x4 Antenne 5G
- Ohne Gasinstallation (ohne Dichtungen und Ventilationsöffnungen in dem Gasschrank, vorverlegte Gasleitungen vorhanden, kein Ausschnitt für Kochfeld, vorverlegtes Kabel für Induktionskochfeld unter der Arbeitsplatte)
- Schuhstaufach im Bett Fahrerseite (Z Modelle)
- Ausziehbare Ablageplatte über dem Kühlschrank (Z Modelle)
- Sitzbezüge aus Leder/Stoff Kombination onyx
- Lattenrost klappbar bei X und Z Modellen (Z-Modelle nur Beifahrerseite)
- Clesana
- Clesana Wasserschutz
- Elektrischer Fahrradträgervorbereitung BR-System Bike-Lift-Short (Voyager und Explorer Evo Modelle)
- Markise Thule (schwarz), mit LED Beleuchtung, Dimmer und Fernsteuerung
- Steckdose für Anhängerkupplung inkl. Kabelbaum (13-polig)
- Außendusche-Anschluss
- Soft-Close

Ausstattung entspricht der Auflistung, nicht den Bildern. Angaben ohne Gewähr, Irrtümer und Änderungen vorbehalten.

Haben wir Ihr Interesse geweckt?

Zögern Sie nicht, Kontakt zu uns aufzunehmen.

Wir freuen uns auf Sie,

- Ihr Nautic-Camper Team -

## Ausstattung

- Multifunktionslenkrad, Lederlenkrad, Zentralverriegelung, ABS, ESP, Rußpartikelfilter, Abstandstempomat, Fernlichtassistent, Spurhalteassistent, Verkehrszeichenerkennung, Servolenkung, Tempomat
- Doppelboden, Markise
- Klimaautomatik, Standheizung Fahrerhaus
- Kompressor-Kühlschrank
- Standheizung, Dusche separat, Außendusche
- Radio/Tuner, DAB Radio, Android Auto, Apple CarPlay, Navigationssystem, Rückfahrkamera, Internetrouter
- Solaranlage



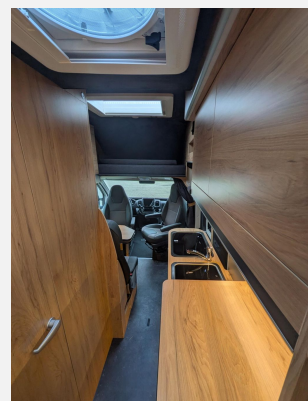
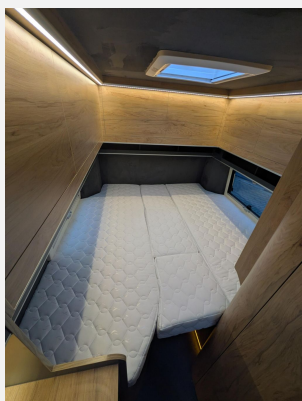
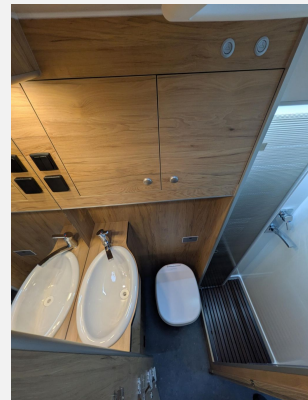
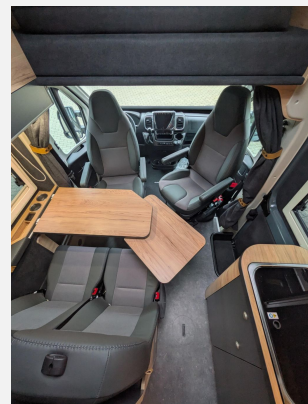
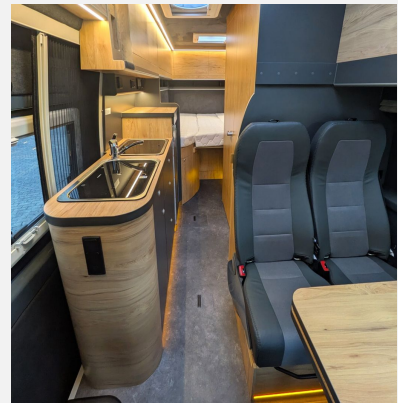
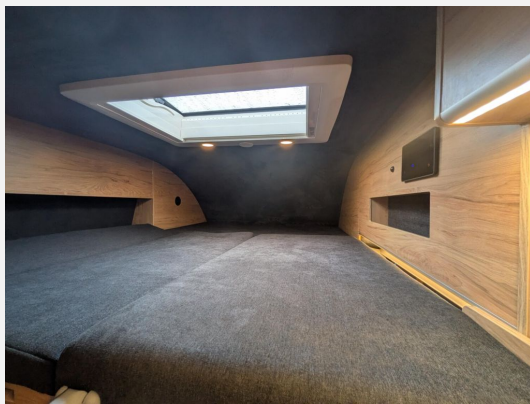




Bild dient der Veranschaulichung des Designs, nicht der Ausstattung. Das Ausstellungsfahrzeug wurde ohne dem Ausschnitt für das Gaskochfeld bestellt, siehe Ausstattung.



## Verkäufer

Nautic Vertriebsmanagement  
 Herr Andre Busse  
 Hegnerstr. 10  
 78465 Konstanz-Dettingen

✉ [vertrieb@nautic-camper.de](mailto:vertrieb@nautic-camper.de)