

Exposé

Carado T 459 Solar 100 W, LED-Scheinwerfer, TV & SAT

**73.900,- €**

MwSt. ausweisbar

Fahrzeug



Grundriss



## Technische Daten

<b>Modell-/Baujahr</b>	2026
<b>Anzahl der Achsen</b>	2
<b>Leistung</b>	103 KW / 140 PS
<b>Umweltplakette</b>	grün
<b>Schadstoffklasse/-norm</b>	Euro 6
<b>Basisfahrzeug</b>	Citroen Jumper
<b>Motordetails</b>	2.2 Blue HDi
<b>Getriebe</b>	Automatik
<b>Antriebsart</b>	Frontantrieb
<b>Anzahl Schlafplätze</b>	3
<b>Gesamtlänge</b>	741 cm
<b>Gesamtbreite</b>	232 cm
<b>Höhe</b>	290 cm
<b>Innenhöhe</b>	210 cm
<b>Aufbauart</b>	Teilintegriert
<b>Masse in fahrber. Zustand</b>	3122 kg
<b>techn. zul. Gesamtmasse</b>	3500 kg
<b>Zuladung</b>	378 kg
<b>Infrastruktur</b>	WC
<b>Liegeflächen</b>	queensbed (195x150)
<b>Sitze mit Gurt</b>	4
<b>Radstand</b>	404 cm
<b>Anhängerlast (gebremst)</b>	2000 kg
<b>Anhängerlast (ungebremst)</b>	750 kg
<b>Kraftstoff</b>	Diesel
<b>Heizung</b>	Truma Combi 6 E
<b>Kühlschrankvolumen</b>	156 l
<b>Gefriervolumen</b>	29 l
<b>Wasservorrat</b>	122 l
<b>Wasservorrat (ink Boiler)</b>	20 l
<b>Abwassertankvolumen</b>	92 l
<b>Steckdosen 230V</b>	5
<b>Steckdosen USB</b>	4
<b>Farbe</b>	weiß
	Queensbett

## Beschreibung

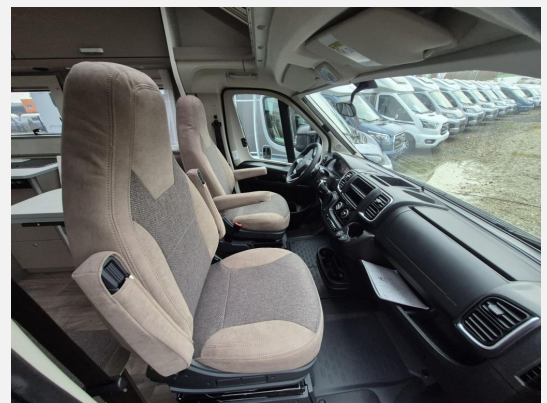
- Carado Aktion Preis.Leistung.Carado bis 31.05.2026 (unverbindlich)
- Citroën Jumper 3.500 kg — 2.2 BlueHDi — 103 kW — 140 PS Euro 6 — 8-Gang-Automatikgetriebe
- pro+ Paket T459 (Optik Paket 1 — Stoßfänger lackiert, Optik Paket 2 — Alufelgen, Chassisfarbe Artense Grau Metallic, Basic Paket, faltverdarkelung Fahrerhaus, Fenster in Fronthaube, GroÙer Kùhlschrank 156 l mit separatem Frosterfach 29 l, Abwassertank isoliert, Markise 4,5 m, Rahmenfenster, Design Applikation Heck, Beklebung pro+)
- Wohnwelt Braun
- Elektrische Feststellbremse
- Voll LED-Scheinwerfer inkl. Wischblinker und LED-Tagfahrlicht
- Dieseltank 90 l
- Caramatic SafeDrive PLUS (Zweiflaschenanlage mit Gasdruckregler und Crashsensor)
- Bettenumbau im Bereich Sitzgruppe
- Holzrost in der Dusche
- Solaranlage 100 Watt inkl. MPPT Regler
- Heizung Combi 6 E (mit Elektroheizstab) — digitales Bedienpanel
- Kabelvorbereitung für Rückfahrkamera
- TV Paket (22" Smart-TV & Halter — Sat-Antenne Flatsat Classic 65)

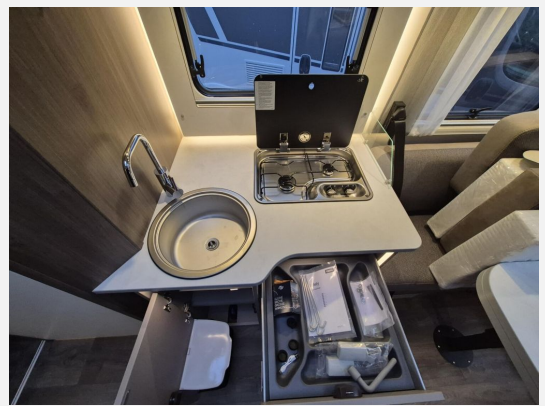
## Ausstattung

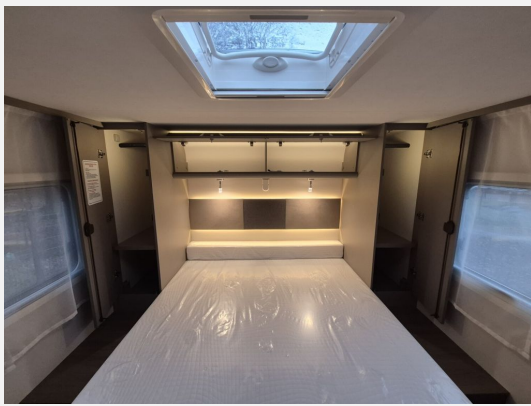
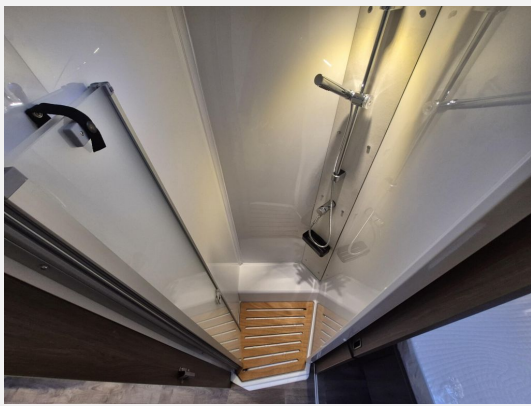
- Multifunktionslenkrad, Zentralverriegelung, Allwetterreifen, ABS, ESP, RuÙpartikelfilter, Servolenkung
- GFK-Dach, Markise
- Klimaanlage
- SAT-Anlage, TV
- Solaranlage

## Bilder











**Verkäufer**

Wohnmobile United  
Frau Bianca Seebald  
Rudolf-Braas-Str. 3-5  
61381 Friedrichsdorf

✉ [info@wohnmobileunited.de](mailto:info@wohnmobileunited.de)