

Exposé

Tabbert Pantiga Finest Edition 655 DMK 2.5

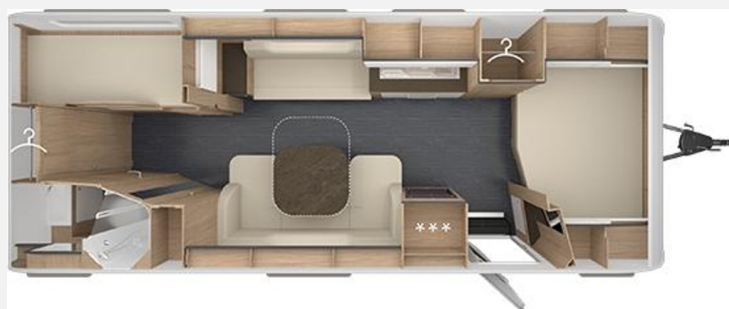
44.985,- €

MwSt. ausweisbar

Fahrzeug



Grundriss



## Technische Daten

<b>Modell-/Baujahr</b>	2026
<b>Anzahl der Achsen</b>	1
<b>Anzahl Schlafplätze</b>	4
<b>Gesamtlänge</b>	883 cm
<b>Gesamtbreite</b>	250 cm
<b>Höhe</b>	260 cm
<b>Innenhöhe</b>	196 cm
<b>Umlaufmaß</b>	1114 cm
<b>Aufbaulänge</b>	752 cm
<b>Masse in fahrber. Zustand</b>	1764 kg
<b>techn. zul. Gesamtmasse</b>	2500 kg
<b>Zuladung</b>	736 kg
<b>Infrastruktur</b>	WC
<b>Liegeflächen</b>	bunk_bed (182x70, 190 x 76)
<b>Kühlschrankvolumen</b>	177 l
<b>Wasservorrat</b>	45 l
<b>Polster</b>	Silky Leaf
<b>Steckdosen 230V</b>	4
<b>Steckdosen USB</b>	4
<b>Farbe</b>	weiß
	Mittelsitzgruppe
	Doppel-/franz. Bett, Etagenbett

## Beschreibung

- Serviceklappe 70 x 30,5 cm, Mitte rechts
- Panoramadachfenster 130 x 45 cm (Mitte)
- Vorzeltleuchte mit Bewegungsmelder
- Elektrische Fußbodenheizung - ab Aufbaulänge 560
- Abwassertank 25 Liter, rollbar
- City-Wasseranschluss
- TV-Halter für Flachbildschirm, im Wohnbereich
- Polsterauswahl: SILKY LEAF

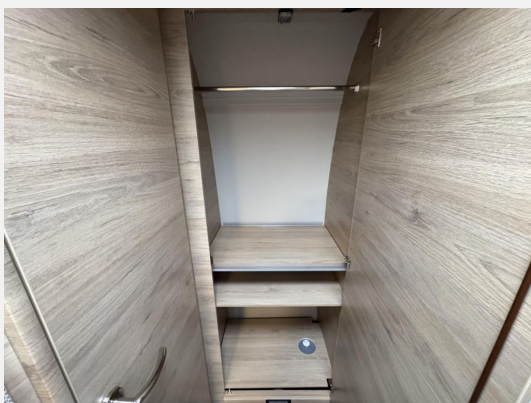
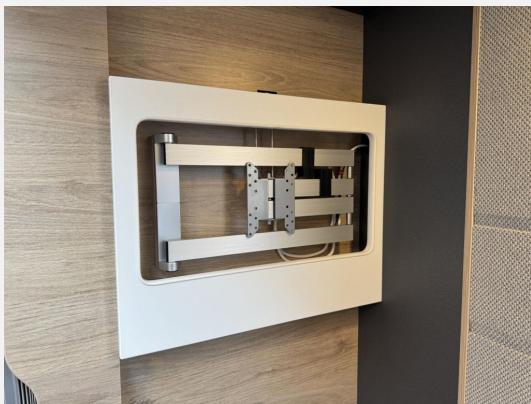
## Ausstattung

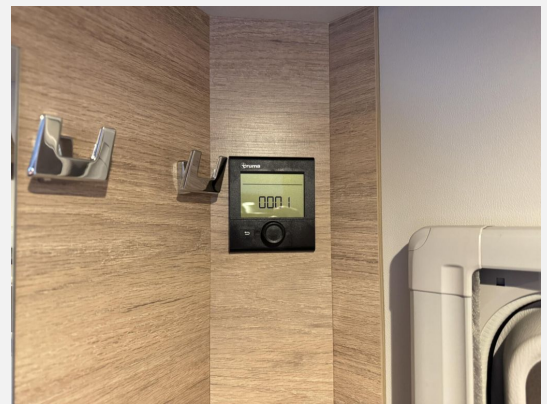
- Fußbodenheizung

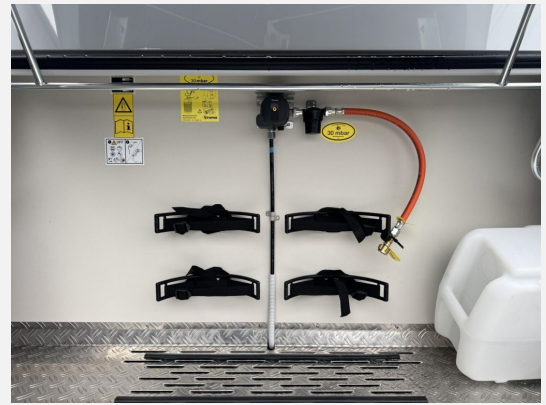
## Bilder













**Verkäufer**

Das Fahrzeughaus GmbH  
Herr Oliver Brandt  
Konrad-Zuse-Str. 16  
26789 Leer-Ostfriesland

✉ [info@dasfahrzeughaus.de](mailto:info@dasfahrzeughaus.de)