

Exposé

Bürstner Habiton HMX 6.0 6 Pakete, Clesana

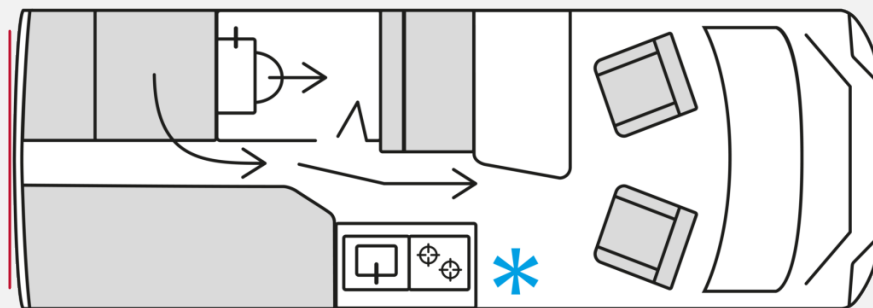
111.248,- €

MwSt. ausweisbar

Fahrzeug



Grundriss



## Technische Daten

<b>Modell-/Baujahr</b>	2026
<b>Anzahl der Achsen</b>	2
<b>Leistung</b>	140 KW / 190 PS
<b>Basisfahrzeug</b>	Mercedes
<b>Motordetails</b>	Mercedes Benz Automatikgetriebe Allrad Sprinter 419 CDI -140 KW / 190PS - 3,88t - Euro VI-E
<b>Getriebe</b>	Automatik
<b>Antriebsart</b>	Allradantrieb
<b>Anzahl Schlafplätze</b>	2
<b>Gesamtlänge</b>	593 cm
<b>Gesamtbreite</b>	204 cm
<b>Höhe</b>	283 cm
<b>Innenhöhe</b>	190 cm
<b>Aufbauart</b>	Campervan
<b>Masse in fahrber. Zustand</b>	3040 kg
<b>techn. zul. Gesamtmasse</b>	3500 kg
<b>Zuladung</b>	460 kg
<b>max. Auflastung</b>	4100 kg
<b>Infrastruktur</b>	Küche WC
<b>Liegeflächen</b>	Heck (72 x 195) Heck (76 x 185)
<b>Sitze mit Gurt</b>	4
<b>Radstand</b>	367 cm
<b>Anhängerlast (gebremst)</b>	2800 kg
<b>Anhängerlast (ungebremst)</b>	750 kg
<b>Kraftstoff</b>	Diesel
<b>Heizung</b>	Timberland Diesel-Hybridheizung
<b>Kühlschrankschrankvolumen</b>	62 l
<b>Gefriervolumen</b>	7 l
<b>Wasservorrat</b>	110 l
<b>Abwassertankvolumen</b>	90 l
<b>Batterie</b>	150 Ah
<b>Polster</b>	Leder Black Pure
<b>Steckdosen 230V</b>	3
<b>Führerscheinklasse</b>	B
<b>Farbe</b>	grau
	Seitensitzgruppe
	Einzelbett

Habiton HMX 6.0, 190 PS, 3880 KG abgelastet auf 3500 KG (Auflastung jederzeit möglich),  
Automatik & Technik-Pack Chassis (Automatikgetriebe 9G-TRONIC inkl. Hold-Funktion, Verkehrszeichen-Assistent, Lederlenkrad, Aktiver Abstands-Assistent DISTRONIC PLUS inkl. Lenkradmultifunktionstasten)  
Komfort-Pack Aufbau (Ambiente-Beleuchtung, Rahmenfenster, Küchen-Erweiterung, Zusatzmatratze für Liegewiese, Innenverkleidung stoffbezogen, Fahrerhausverdunkelung, Cassettenplissee Front- und Seitenscheiben, Fliegenschutzplissee für Schiebetür)  
Autarkie-Pack (Solaranlage 150 W, Verstärkter Ladebooster 45A, Lithium-Batterie 150 Ah)  
Komfort-Pack Chassis (Fernlicht Assistent, Getränkehalter für Fahrer und Beifahrer, Klappdeckel für Ablagefächer links und rechts, Ladepaket Instrumententafel, Feststellbremse elektrisch, Smartphone-Integration, Wireless Charging)  
Winter-Pack Aufbau (Abwassertank elektr. beheizt, Ablaufventil für Abwassertank elektrisch gesteuert, Entsorgungsschlauch, Elektroheizstab für Dieselheizung)  
Winter-Pack Chassis (Sitzheizung für Mercedes Originalsitze, Wet Wiper System, Lenkradheizung, Wärmeisolierendes Fahrerhaus)  
Auflastung auf 3.880 KG  
Ablastung von 3.880 KG auf 3.500 KG  
Lackierung: Habiton Steingrau  
16 Zoll Leichtmetallräder (silber) mit Ganzjahresbereifung  
Sitzpolster: Black Leathe Pure  
Korpus Oberschrank: Earth  
Fronten/Tisch: Front Oak  
Anhängerkupplung für erhöhte Anhängelast 2,8 t  
Elektrische Schließhilfe Schiebetür rechts  
LED High Performance Scheinwerfer  
Nebelscheinwerfer mit Abbiegelicht  
Park-Paket mit 360° Kamera  
Panorama-Dachhaube Front  
Sonnenmarkise anthrazit - 3,25m inkl. dimmbarer LED Beleuchtung  
Außenduschanchluss & Halterung  
Wasserlose Verschleiß-Toilette (Clesana X1)  
Navigationssystem für MBUX-System  
Akzentdesign: Mono  
Serienausstattung:  
Mercedes Komfortsitz mit Wohnraumstoff bezogen, dreh-/höhen- und neigungsverstellbar mit 2 Armlehnen  
Außenspiegel beheizbar, elektrisch verstellbar und elektrisch heranklappbar  
Adaptives Bremslicht  
Dieseltank 93 Liter  
Fahrlichtassistent  
Seitenwindassistent  
Aktiver Spurhalteassistent  
Aktiver Bremsassistent  
Regensensor  
Abbiege Assistent  
Totwinkelassistent  
Halbautomatische Klimaanlage TEMPMATIC  
Ausstellfenster Heck  
Fenster hinten links in Fahrtrichtung

Fenster Sitzgruppe  
 Fenster Schiebetür  
 Elektrisch ausfahrbare Einstiegsstufe  
 Dachhaube im Wohnbereich 40 x 40 cm mit Verdunkelungsrolle und Fliegenschutz  
 Dachhaube im Toilettenraum  
 Sitzgruppe klappbar & verschiebbar mit Isofix  
 Kaltschaum-Matratzen  
 Klapptisch mit automatischer Absenkung  
 2 Einzelbetten längs  
 2 Flammen-Kocher mit integrierter Spüle und seperater Glasabdeckung  
 Kompressorkühlschrank 69 L (Gefrierfach 7,9L)  
 Habiton Sliedbath (Verschiebebad)  
 Klappwaschbecken  
 Diesel-Hybrid-Heizung (Timberline 1.0) mit Bedienteil  
 Irrtümer und Änderungen vorbehalten

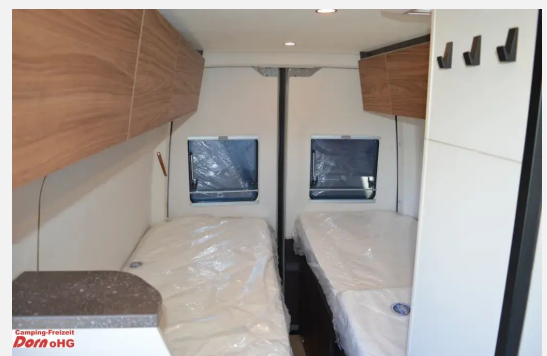
## Ausstattung

- **Mercedes Benz Automatikgetriebe Allrad Sprinter 419 CDI -140 KW / 190PS - 3,88t - Euro VI-E**
- Gewichtserhöhung von 3.880 kg auf 4.100 kg
- Habiton Steingrau
- Mono
- 16" Leichtmetallräder (silber) mit Ganzjahresbereifung
- Anhängerkupplung fest
- Black Leather Pure
- **Komfort-Pack Aufbau (iV. Autarkie Pack)** (Innenverkleidung stoffbezogen, Fahrerhausverdunkelung, Cas-  
 settenplissee Front- und Seitenscheiben, Fliegenschutzplissee für Schiebetür, Zusatzmatratze für Liegewiese,  
 Küchen-Erweiterung, Rahmenfenster, Ambiente-Beleuchtung)
- **Automatik & Technik-Pack Chassis** (Automatikgetriebe 9G-TRONIC inkl. Hold- Funktion, Verkehrszeichen-  
 Assistent, Lederlenkrad, Aktiver Abstands-Assistent DISTRONIC PLUS inkl. Lenkrad-Multifunktionstasten)
- **Komfort-Pack Chassis** (Getränkehalter für Fahrer und Beifahrer, Klappdeckel für Ablagefächer links und rechts,  
 Ladepaket Instrumententafel, Feststellbremse elektrisch, Fernlicht Assistent, Smartphone-Integration, Wireless  
 Charging)
- **Winter-Pack Aufbau** (Abwassertank elektr. beheizt, Ablaufventil für Abwassertank elektrisch gesteuert, Ent-  
 sorgungsschlauch (Abwasserschlauchset), Elektroheizstab für Dieselheizung)
- **Winter-Pack Chassis** (Sitzheizung für Mercedes Originalsitze, Wet Wiper System, Lenkradheizung, Wärmeis-  
 lierendes Fahrerhaus)
- **Autarkie-Pack** (Lithium-Batterie - 150 Ah, Solaranlage 150 W, Verstärkter Ladebooster 45A)
- Earth
- Front Oak
- Mercedes Notrufsystem, Pannenmanagement, Gurtwarneinrichtung für Fahrersitz, Gurtwarneinrichtung für Bei-  
 fahrersitz, Außenspiegel elektrisch heranklappbar, Außenspiegel beheizbar und elektrisch verstellbar, Anfahrinformati-  
 ons-  
 Assistent, Haltegriffe für Einstieg, Dieseltank 93 L, Attention Assistent, Fahrlichtassistent, Airbag Beifahrer,  
 Kombiinstrument mit Farbdisplay, Tempomat, Airbag Fahrer, Seitenwindassistent, Eco Start Stop Funktion,  
 ABS (Anti-Blockiersystem) / ASR (Antischlupfregelung) / EBV (Elektronische Bremskraftverteilung) und ESP  
 (Elektronisches Stabilitäts-Programm), Regensensor, Aktiver Bremsassistent, Aktiver Spurhalteassistent, Berg-  
 anfahrhilfe, Totwinkelassistent, Intelligenter Geschwindigkeitsassistent, Abbiege Assistent, Adaptive Bremslicht,  
 Mercedes Komfortsitz mit Wohnraumstoff bezogen, dreh-/ höhen- und neigungsverstellbar mit 2 Armlehnen  
 und Integraloptik, Haltegriffe für Einstieg Fahrer und Beifahrer, Heckleuchten in Teil-LED Technik, Blink-  
 leuchten seitlich, Außenspiegel ohne Blinker, Elektrische Schließhilfe Schiebetür rechts, LED High Performance  
 Scheinwerfer, Nebelscheinwerfer mit Abbiegelicht, Park-Paket mit 360° Kamera, Anhängerkupplung für erhöhte  
 Anhängelast 2,8 t

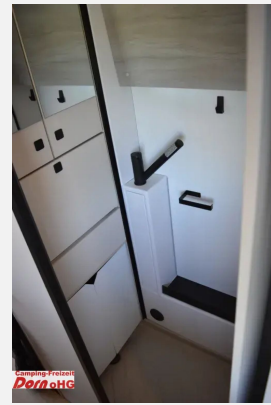
- Lenkrad in Neigung und Höhe verstellbar, Klappdeckel für mittiges Ablagefach auf dem Armaturenbrett, Offene Ablage Cockpit Beifahrerseite, Halbautomatische Klimaanlage TEMPMATIC, Multifunktionslenkrad, Warmluft-Zusatzheizung elektrisch
- Dachhaube im Wohnbereich 40x40 cm mit Verdunkelungsrollo und Fliegenschutz, Ausstellfenster Heck, Fenster Sitzgruppe, Fenster hinten links in Fahrtrichtung, Schiebetür rechts, Fenster Schiebetür, Elektrisch ausfahrbare Einstiegsstufe, Dachhaube im Toilettenraum, Panorama-Dachhaube Front, Sonnenmarkise anthrazit - 3,25 m inkl. dimmbarer LED Beleuchtung
- Dreipunktsicherheitsgurte Wohnraum in Fahrtrichtung, 2x Einzelbetten längs, Kaltschaum-Matratzen für alle Bettvarianten, Heckstauraum mit integrierten Verzurrösen, Klapptisch mit automatischer Absenkung, Sitzgruppe klappbar & verschiebbar mit Isofix
- Staufach für Toiletten, Klappwaschbecken, Habiton Slidebath, Außenduschanschluss & Halterung, Wasserlose Verschleiß-Toilette (Clesana X1)
- Bedienpanel 7 Zoll, LED Beleuchtung, Ladebooster 25A, Steckdosen (min. 3 Stück), Doppel USB Steckdose (USB A+C), Umformer 485 VA, Aufbauakku AGM 95 Ah, Bürstner Connect
- Diesel-Hybrid-Heizung (Timberline 1.0) mit Bedienteil
- Dieselheizung
- 2 Flammen-Kocher mit integrierter Spüle und separater Glasabdeckung, Kompressorkühlschrank 69 L (Gefrierfach 7,5 L)
- DAB Radio, MBUX 10,25" Multimediasystem mit Rückfahrkamera, Sprachsteuerung und Touchscreen, Navigation für MBUX-System

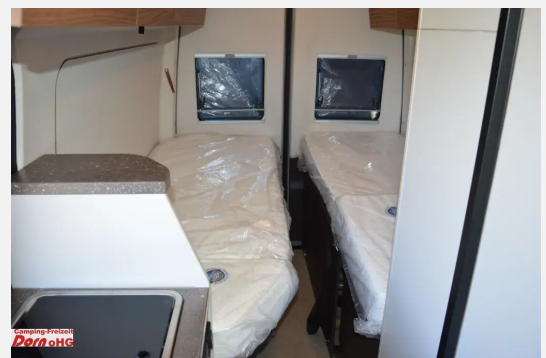
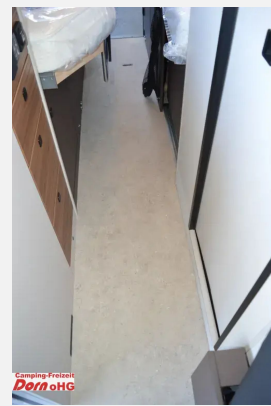
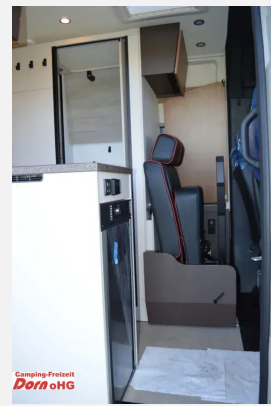
Irrtümer und Änderungen vorbehalten

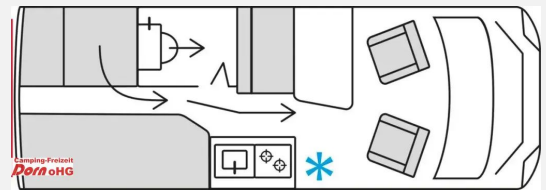
## Bilder











**Verkäufer**

Binder GmbH ehemals Lehmann Wohnwagen  
 Herr Michael Binder  
 Schlachthofstraße 4  
 79540 Lörrach

✉ [michael.binder@binder-caravan.de](mailto:michael.binder@binder-caravan.de)