

Exposé

Niesmann + Bischoff Flair 920

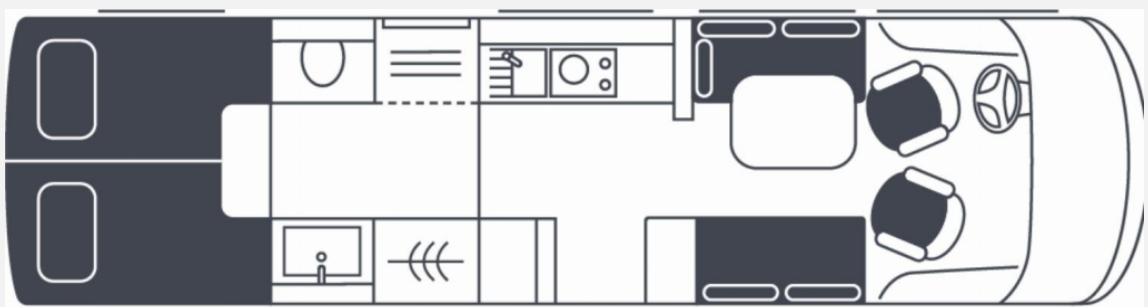
347.637,- €

MwSt. ausweisbar

Fahrzeug



Grundriss



Technische Daten

Modell-/Baujahr	2026
Anzahl der Achsen	2
Leistung	152 KW / 207 PS
Umweltplakette	grün
Basisfahrzeug	Iveco Daily
Motordetails	2.998
Getriebe	Automatik
Anzahl Schlafplätze	4
Gesamtlänge	927 cm
Gesamtbreite	241 cm
Höhe	334 cm
Aufbauart	Integriert
Masse in fahrber. Zustand	6429 kg
techn. zul. Gesamtmasse	7490 kg
Zuladung	1061 kg
Infrastruktur	WC
Liegeflächen	Einzelbett (202x204)
Sitze mit Gurt	4
Radstand	5100 cm
Kraftstoff	Diesel
Wasservorrat	100 l
Abwassertankvolumen	250 l
Polster	Leder Beige
Farbe	weiß
	Einzelbett, Hubbett

- Motorisierung mit 152 kW / 207 PS (nur in Verbindung mit automatischem Wandlergetriebe, Code V20420A, möglich)
- Automatisches Wandlergetriebe ZF8HP
- Differenzialsperre für Hinterachse
- Edelstahlapplikationen für Armaturenbrett
- Hubstützenanlage (Vertikalstützen) mit automatischer Nivellierung (nur in Verbindung mit Luftfederung Hinterachse, Code V2058023 , oder Luftfederung Vorder- und Hinterachse, Code V2058024)
- Auflastung auf 7,49 t1)
- Klimaanlage Fahrerhaus (automatische Klimaanlage mit Pollenfilter)
- Kraftstofftank 190 l inkl. Füllstandsanzeige
- LED-Front- und Nebelscheinwerfer, inkl. Kurvenlicht
- Leichtmetallfelgen (2 Stück) an Vorderachse (spurverbreitert), Alublenden an Hinterachse (Reserverad mit Stahlfelge)
- Komfortsitze mit Sitzheizung und elektrischer Lordosenstütze
- Multifunktionslenkrad in Lederausführung
- Luftfederung Hinterachse inkl. Hebe- und Senkvorrichtung
- Windschutzscheibe beheizbar
- FSP - Fahr-Sicherheitspaket (Aktiver Spurhalteassistent mit Warntongebener, Aktives Reifendruckkontrollsystem, Regensensor und automatisches Abblendlicht, Notbremsassistent und Abstandsregeltempomat, Stauassistent für Abstandsregeltempomat, Traction Plus mit Bergabfahrhilfe, Verkehrszeichenerkennung mit intelligentem Geschwindigkeitsassistent, Automatische Fernlichtregulierung, Müdigkeitswarner für Fahrer (DDAW), Vorfeld Überwachung mit Fußgängererkennung)
- LP - Liner Paket (Echtglasfenster, getönt, in schwarz lackiertem Alu-Rahmen mit thermischer Trennung, Warmwasser-Fußbodenheizung inkl. Fahrerhaus, Festtanktoilette mit 200 l Tank inkl. Keramikschüssel, SOG-Toilettenentlüftung)
- LEP - Lithium Energie Paket (2 x 150 Ah Lithium Batterien zusätzlich (Gesamt 3), inkl. Ladebooster, Batteriewächter und Batteriemangementanzeige (nur in Verbindung mit Kombiladegerät 100A, Code V5033811), Kombiladegerät 100 A mit Wechselrichter von 12 V auf 230 V, 3.000 VA (nur in Verbindung mit Lithium Batterien, Code V5012710), Solaranlage 220 W inkl. MPPT Solarregler)
- MMP - Multimedia Paket (Navigationsgerät mit 9" Touchscreen, inkl. Radio mit DAB+, Bluetooth und Rückfahrkamera hinter Lilien-Emblem (nur in Verbindung mit Radiovorbereitung, Code V5073013 oder V5073014), Radiovorbereitung "Soundsystem", bestehend aus vier High-End-Zwei-Wege-Lautsprechern, Subwoofer, Dachantenne, Sat.-Anlage Oyster V Vision (ohne Receiver), Smart TV 32", inkl. Triple Tuner, Bluetooth 4.2, elektrisch ausfahrbar im Raumtrenner zwischen Küche und Sofa)
- Akzentdesign Maxi Rhodium Silber (Dekorfolie auf Seitenwand)
- Individualisierung Carbon Optik (Designaufkleber an Front- und Heckwand, Schürzen und Spiegelkappen)
- Chromteile außen beschichtet in Schwarz Matt
- Heckwandverkleidung im Schlafraum in Olivegreen
- Küchenschubladen Breeze Oak (Eiche hell)
- Kleiderschrank mit Kleiderstange und Schubladen anstelle Regalboden mit zweiter Kleiderstange
- Temptation (Leder, beige)
- Leder, beige
- Einparkhilfe vorne mit akustischem Warnsignal (4 Sensoren, in Frontschürze montiert)
- Panoramadachluke (Heki 3) statt Dachluke über Heckbett (nicht in Verbindung mit Dachklimaanlage Schlafraum)
- Markisenausführung elektrisch, 6 m, inkl. dimmbarer LED-Beleuchtung (ohne Code V5033811, Wechselrichter, Bedienung nur mit Außenstrom möglich)
- Feuerlöscher

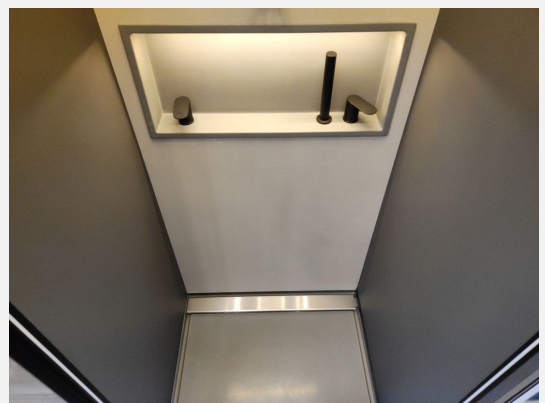
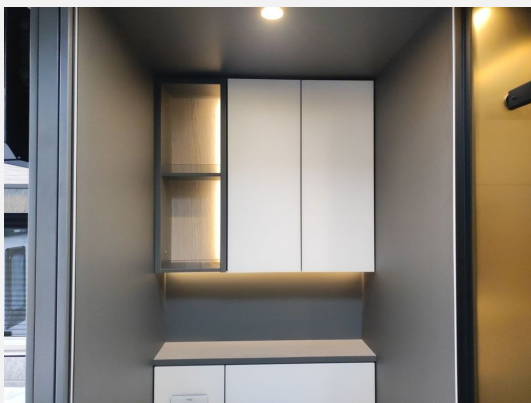
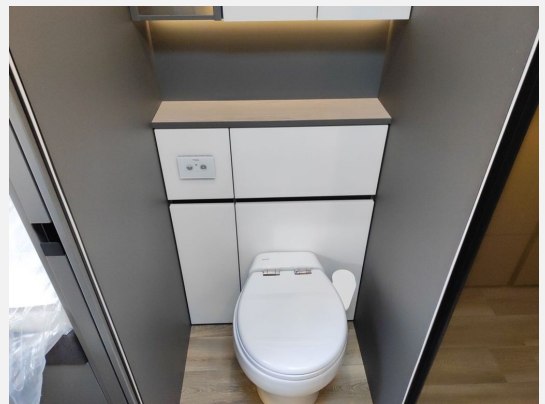
- Seitenklappe für Garage auf Fahrerseite
- Behälterauszug 120 x 100 cm (7 Behälter) auf Beifahrerseite, vorne (nur möglich bei Modell 920)
- Behälterauszug 150 x 60 cm (4 Behälter) auf Beifahrerseite, hinten (nur möglich bei Modell 920)
- Regalsystem in Garage auf Beifahrerseite (2 Behälter)
- Behälterauszug (4 Behälter + 1 festes Fach) in Garage auf Fahrerseite (nicht möglich in Verbindung mit Unterflurklimaanlage Schlafraum, Code V5033412)
- Sofa Fahrerseite zur L-Sitzbank umbaubar (2 zusätzliche Gurtsitze)
- Backofen inkl. Grillfunktion in Küchenblock anstelle Schublade (Gasfunktion)
- Küchenschubladen mit Multifunktions-Schubladeneinsätzen
- Hubbett in manueller Ausführung statt Frontschränke
- Mineralwerkstoffoberfläche für Küche und Bad
- Minisafe
- Glaselement (elektrisch verdunkelbar) zwischen Waschbecken und Schlafbereich
- Außendusche in Garage
- Entsorgungsschlauch in Aufnahmerohr
- Elektrische Entleerung für Abwassertank
- Servicekamera für Tankentsorgung (nur möglich in Verbindung mit 9" Navigationssystem V50400129)
- Elektrische Entleerung für Festtanktoilette
- Gastank mit Gasfernschalter, Crashsensor, Füllstandsanzeige und Gasfilter, 120 l, ohne Füllung
- Alarmanlage (Türkontakte an Aufbau und Garagenklappen, Innenraumüberwachung, abschaltbar)
- Narkosegaswarner
- Erweiterung Solaranlage um zusätzliche 220 W (nur möglich in Verbindung mit Solaranlage, Code V5047024, gesamt 440 W)
- Zentralverriegelung mit individueller Komfortsteuerung (Aufbautür, Garagen- und Außenklappen)

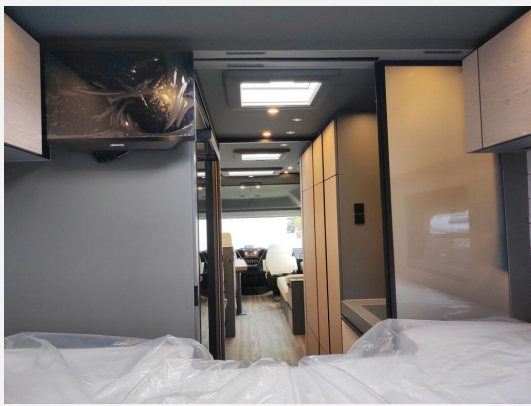
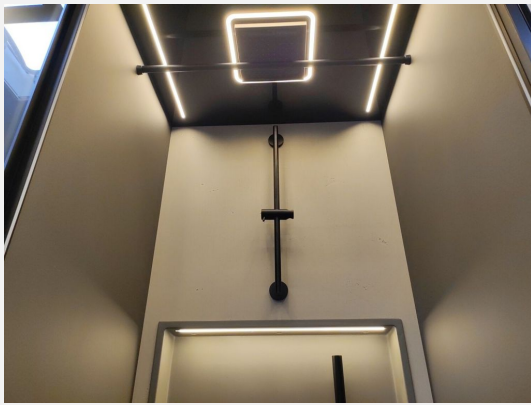
Ausstattung

- Multifunktionslenkrad, Lederlenkrad, Hubstützenanlage, Luftfederung, Zentralverriegelung, ABS, ESP, Abstandstempomat, Fernlichtassistent, Notbremsassistent, Spurhalteassistent, Verkehrszeichenerkennung, Regensensor, Servolenkung, Tempomat, Rußpartikelfilter
- Markise
- Leder Ausstattung
- Sitzheizung Fahrerhaus
- Gasbackofen
- Radio/Tuner, DAB Radio, Navigationssystem, Rückfahrkamera, SAT-Anlage, TV
- Solaranlage

Bilder







Verkäufer

Burmeister Caravan-Center Bodensee GmbH
Verkaufsteam
Holderweg 2
78351 Bodman-Ludwigshafen
[✉ fahrzeuganfragen@caravan-center.de](mailto:fahrzeuganfragen@caravan-center.de)