

Exposé

Niesmann + Bischoff iSmove 6.9 E

185.257,- €

MwSt. ausweisbar

Fahrzeug



Technische Daten

Modell-/Baujahr	2026
Leistung	132 KW / 180 PS
Basisfahrzeug	Fiat Ducato
Motordetails	2.200
Getriebe	Automatik
Anzahl Schlafplätze	4
Gesamtlänge	699 cm
Gesamtbreite	227 cm
Höhe	283 cm
Aufbauart	Integriert
Masse in fahrber. Zustand	3471 kg
techn. zul. Gesamtmasse	4500 kg
Zuladung	1029 kg
Radstand	4100 cm
Anhängerlast (gebremst)	2000 kg
Kraftstoff	Diesel
Heizung	Warmwasserheizung
Kühlschrankvolumen	106.00 l
Wasservorrat	200 l
Abwassertankvolumen	130 l
Polster	Anthrazit/Grand Cru Nr. 7
	Einzelbett, Alkoven/Hubbett

- Fiat Ducato Maxi 4,5 t, 180 PS (Heavy Duty Homologiert)
- Anhängerkupplung, abnehmbar
- Leichtmetallfelgen 18", matt schwarz (nur in Verbindung mit Fiat Ducato Maxi, 180 PS Heavy Duty Homologiert) (Schneeketten nicht zulässig)
- FCP - Fahr-Comfort Paket (Komfortfederung an der Vorderachse, Lenkrad mit Bedienelementen für Radio, Wireless Phone Charger, Digitales Cockpit, Automatische Klimaanlage im Fahrerhaus, mit Pollenfilter)
- CP - Comfort Paket (Isolationsplissee für die Windschutzscheibe, elektrisch verstellbar, auch als Sonnenblende und Sichtschutz verwendbar, Panoramadachluke (Medi-Heki) über Wohnraum, Akustikverkleidung an den Seitenwänden, Fliegenschutz-Schiebetür für Aufbau, Intuitives Beleuchtungskonzept (Bewegungs- und Lichtsensoren für Nachtflurbeleuchtung und Variobad sowie automatische Beleuchtung für Wohnraum, Heckgarage und Versorgungsfach über Tür- und Klappenkontakten), Komfortmatratze inkl. Froli-Schlafsystem für Heckbett(en), Komfortsitze für Fahrer und Beifahrer (Aguti), neigungs- und höhenverstellbar, in Polyesterstoff bezogen (anstelle von Original-Fiat-Sitzen))
- PK - Premium Küchenzeile (Gastronormbehälter für Kompressorkühlschublade (nur lieferbar in Verbindung mit Premium Küchenzeile, Code V4029510), Kompressorkühlschublade 134 l inkl. separatem Gefrierfach (10 l) und elektr. Zentralverriegelung (nur lieferbar in Verbindung mit Premium Küchenzeile, Code V4029510), Küchenarbeitsflächenerweiterung dank Auszug (nur lieferbar in Verbindung mit Premium Küchenzeile, Code V4029510), Mineralwerkstoffoberfläche in der Küche (nur lieferbar in Verbindung mit Premium Küchenzeile, Code V4029510), Elektrischer Küchenlift mit indirekter Beleuchtung und 230 V Steckdose (nur lieferbar in Verbindung mit Premium Küchenzeile, Code V4029510))
- WP - Winter Paket (Isolierdoppelverglasung für Fahrer- und Beifahrerfenster, Warmwasserheizung mit thermostatischer Regelung, Heizpatrone und Touchscreen-Bedienpanel, mit separatem Heizkreislauf im Schlafraum, Motorwärmetauscher (nutzt das Kühlwasser des Motors zur Wohnraumbeheizung, nur in Verbindung mit Code V5028014, Warmwasserheizung))
- MP1 - Multimedia Paket ohne Sat.-Anlage (Navigationsgerät mit 7" Touchscreen, inkl. Tuner mit DAB+, Bluetooth (nur in Verbindung mit Radiovorbereitung Code V5073013), Radiovorbereitung "Basic", bestehend aus vier Lautsprechern inkl. Antenne FM/DAB+, Rückfahrkamera hinter Lilien-Emblem, ohne Bildschirm, Smart LED TV 32" im Wohnraum, inkl. Triple Tuner, Bluetooth 4.2)
- Navigationsgerät mit 9" Touchscreen, inkl. Radio mit DAB+, Bluetooth (Paketversion) (nur in Verbindung mit MMP, Code V8020012 oder MP1, Code V8020026)
- Clou Line Design (lackierter Kühlergrill inkl. Chromapplikationen Front- und Heck)
- Chromteile außen beschichtet in Schwarz Matt (Aufpreis zu Clou Line Design, Code V8011311)
- Akzentdesign Maxi Carbon Optik (Dekorfolie auf Seitenwand)
- Individualisierung mit Dekorfolie Carbon Optik (Designaufkleber an Front-, Heckwand, Schürzen und Spiegelkappen)
- Deckenbelag in anthrazit
- Hängeschrankklappen in Walnut Planked (Walnuss dunkel)
- Heckwandverkleidung im Schlafraum in Petrol
- Küchenfronten in White Planked (Matt weiß), beim 7.3 F inkl. Heckbettschubladen
- Attraction (Leder, anthrazit)
- Grand Cru Nr. 7
- LED-Abblend- und Fernlicht
- Nebelscheinwerfer in LED
- Frischluftventilator über Küche anstelle Seriendachluke (nicht in Verbindung mit Dachklimaanlage, Code V5033014)
- Panoramadachluke (Medi-Heki) über Heckbett(en)
- Zusätzliche Garagenklappe auf Fahrerseite (gleiche Maße wie Beifahrerseite)
- Stauraumkiste ausziehbar auf Beifahrerseite
- Windschutzscheibe beheizbar

- Markisenausführung manuell, inkl. dimmbarer LED-Beleuchtung: Länge 5,0 m
- Hubbett manuell mit Komfortmatratze und Lattenrost
- Aguti-Komfortsitze für Fahrer und Beifahrer mit Sitzheizung und Lordosenstütze (nur in Verbindung mit Comfort Paket, Code V8013090)
- Sofa Fahrerseite zur L-Sitzbank umbaubar (4 Gurtsitze gesamt), inkl. klappbarer Tischplatte und schiebbarem Tisch dank Bodenschienensystem
- Zusatzmatratze zwischen den Einzelbetten
- Teppichboden für Fahrerhaus
- Erweiterungssatz für Warmwasserheizung (Fahrerhauslüftung mit Warmwasserheizung verbunden, bedienbar über extra Touchscreen-Panel, nur in Verbindung mit Motorwärmetauscher, Code V5062010 und Warmwasserheizung, Code V5028014)
- Fußbodenheizung (nur in Verbindung mit Code V5028014, Warmwasserheizung)
- Außendusche in Garage
- Elektrische Entleerung für Abwassertank
- Service-Kamera bei Entsorgungsfach über Ablaufrohr der optionalen Festtanktoilette mit Anzeige über Doppel-DIN-Monitor im Armaturenbrett (nur in Verbindung mit Navigationsgerät, Code V50400129)
- Festtanktoilette (Keramik) mit 120 l Tank und elektrischer Schieberfunktion
- Truma DuoControl CS Gasströmungswächter
- Gasanschluss in Seitenwand
- Gasfilter (2 Stück) für Campinggasflaschen (nur in Verbindung mit Gasströmungswächter, Code V5026013)
- Gastank 50 l /20 kg mit Füllstandsanzeige
- Narkosegasalarm
- Entsorgungsschlauch (Abwasserschlauchset) in Aufnahmerohr
- Alarmanlage (Türkontakte an Aufbau- und Garagenklappen, Innenraumüberwachung, abschaltbar)
- Kombiladegerät 70 A mit Wechselrichter von 12 V auf 230 V, 1.600 W (nur in Verbindung mit zweiter Aufbau-batterie, Code V5012514)
- Lithium Batterie 2 x 150 Ah zusätzlich (Gesamt 450 Ah)
- Rückfahrwarner
- Solaranlage 2 x 110 W (Gesamt 220 W)
- Regalsystem in Garage auf Fahrerseite
- Steckdose 230 V in Garage
- 5G-WLAN-Router, mit Außenantenne, für eigenes Netzwerk mit hoher Reichweite (SIM-Karte erforderlich, nicht im Preis beinhaltet)
- Kaffeeautomat (Kapselmaschine 230 V)
- Radiovorbereitung "Soundsystem" (4 High-End-2-Wege-Lautsprecher, Subwoofer, Dachantenne) (Paketversion, nur in Verbindung mit MMP, Code V8020012 oder MP1, Code V8020026)
- Smart LED TV 22" im Schlafraum

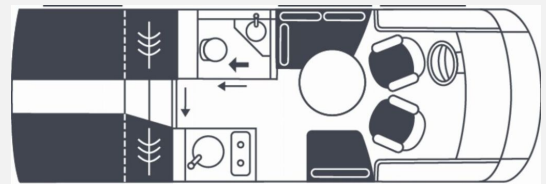
Irrtümer und Änderungen vorbehalten

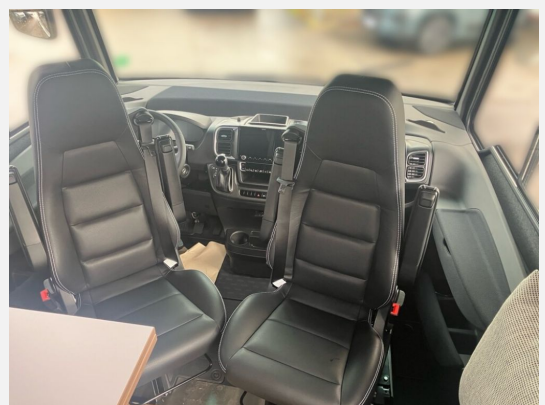
Ausstattung

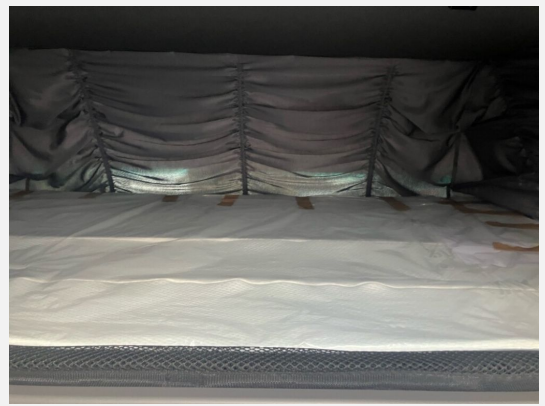
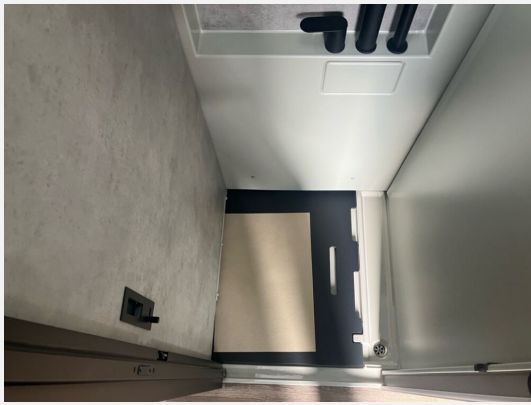
- Pakete (Lederausstattung)
- Lederlenkrad, Sitzheizung, Fernlichtassistent, Notbremsassistent, Spurhalteassistent, Verkehrszeichenerkennung, Servolenkung, Tempomat, Multifunktionslenkrad, Zentralverriegelung, Rußpartikelfilter
- Markise
- WC, Außendusche
- Radio, DAB Radio, Navigationssystem, Rückfahrkamera, TV, Internetrouter

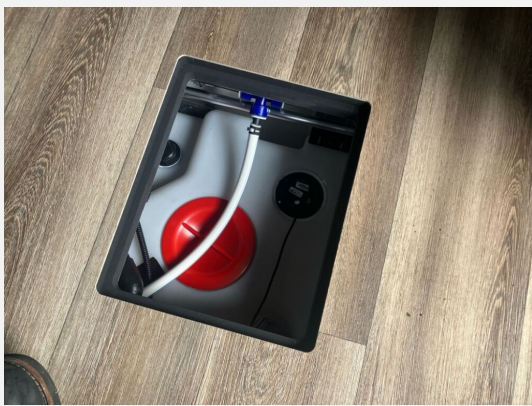
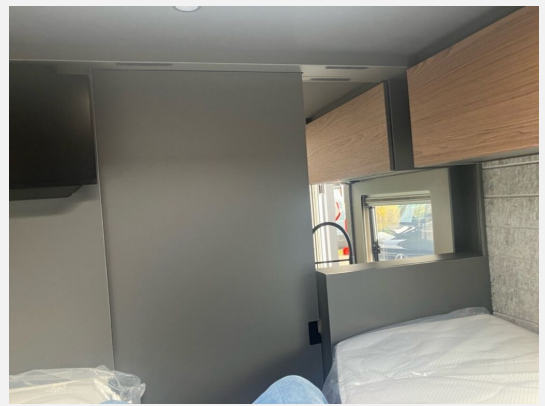
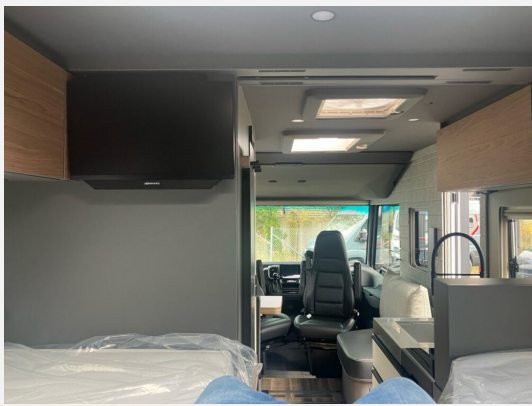
- Lichtsensor, Solaranlage
- Irrtümer und Änderungen vorbehalten

Bilder









Verkäufer

Erwin Hymer Center Stuttgart
Herr Joel Schwarz
Mahdentalstrasse 84
71065 Sindelfingen

✉ joel.schwarz@hymerstuttgart.de