

Exposé

VanTourer 600 D *Ford mit Tageszulassung*

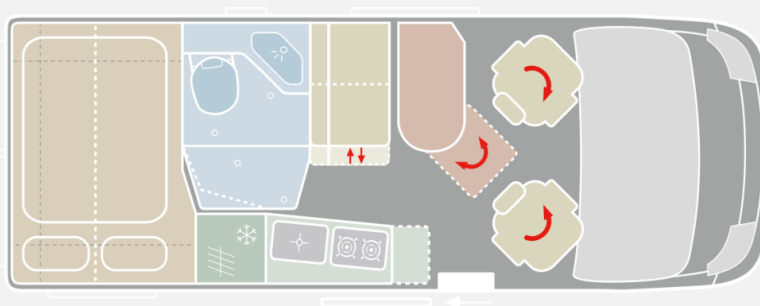
~~80.983,-€~~ **67.980,- €**

MwSt. ausweisbar

Fahrzeug



Grundriss



Technische Daten

Modell-/Baujahr	2024, 2024
Erstzulassung	19.01.2026
Anzahl der Achsen	2
Leistung	125 KW / 170 PS
km Stand	20 km
Umweltplakette	grün
Schadstoffklasse/-norm	Euro 6d-final
Basisfahrzeug	Ford Transit
Motordetails	FWD 2.0 EcoBlue Light Duty
Getriebe	Schaltgetriebe
Antriebsart	Frontantrieb
Anzahl Schlafplätze	2
Gesamtlänge	599 cm
Gesamtbreite	206 cm
Höhe	274 cm
Innenhöhe	205 cm
Aufbauart	Campervan
Masse in fahrber. Zustand	2844 kg
techn. zul. Gesamtmasse	3500 kg
Infrastruktur	Küche WC
Liegeflächen	Seite (156x70(Notbett)) Heck (193x147/138)
Sitze mit Gurt	4
Radstand	375 cm
Anhängerlast (gebremst)	2500 kg
Anhängerlast (ungebremst)	750 kg
Kraftstoff	Diesel
Heizung	Truma Combi 4D
Kühlschrankvolumen	90 l
Wasservorrat	100 l
Abwassertankvolumen	75 l
Batterie	95 Ah
Polster	VanTourer 2024
Steckdosen 230V	1
Steckdosen 12V	1
Steckdosen USB	1
Vorbesitzer	1
Farbe	blau

Beschreibung

Ob Europa-Reise oder Spontan-Trip – mit dem neuen VANTourer Ford 600 D, basierend auf dem Ford Transit, sind Sie jederzeit bereit, sofort durchzustarten.

UPE: 80.983€, sparen Sie jetzt mit unserem Hausrabatt 13.003€!

Dieses Fahrzeug hat eine Tageszulassung erhalten. Kein Mietfahrzeug!

Sonderausstattung:

- FWD 2.0 I EcoBlue Light Duty (125 kW / 170 PS)
- Außenfarbe: Chroma-Blau Metallic
- Assistenzpaket
- Chassis Paket
- Comfort Paket
- Media Paket
- Prime Paket
- Ausstellfenster Heck rechts
- Dachhaube (Hebe-Kipp) 700x500 mm (Bug)
- Heckverbreiterung links
- Isolierhaube Abwassertank
- Markise 350x250 cm, anthrazit
- Fracht nach Bochum

Bereit für das nächste Abendteuer? Mit unserem Reisemobil sind Sie immer flexibel und unabhängig unterwegs. Ob entspannte Wochenendausflüge oder unvergessliche Fernreisen..... Erleben Sie Freiheit auf 4 Rädern. Haben Sie noch Fragen oder Wünsche zu diesem Modell? Kontaktieren Sie uns, und lassen Sie uns gemeinsam Ihre Reisepläne verwirklichen. Wir stehen Ihnen gerne mit Rat und Tat zur Seite und helfen Ihnen, das perfekte Fahrzeug für Ihre Bedürfnisse zu finden. Wir freuen uns auf Sie!

Ihr Verkaufsberaterteam Spürkel.

Das Traditionsunternehmen in Bochum.

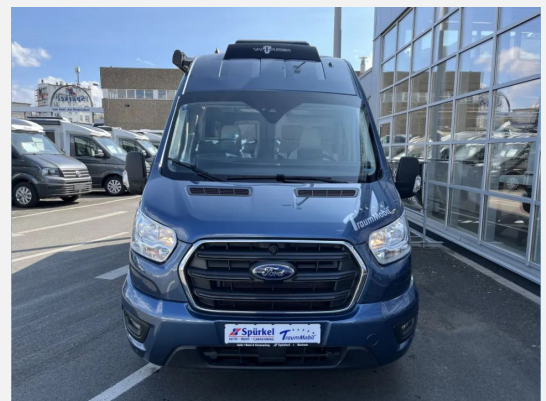
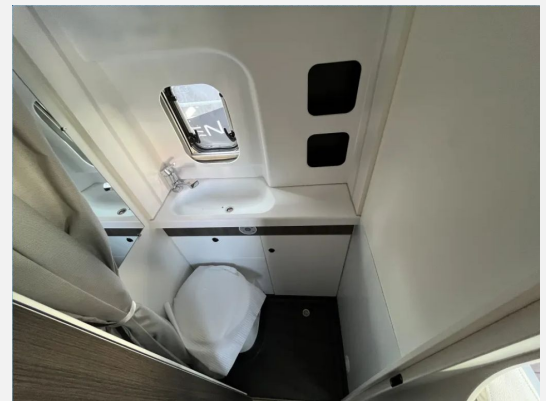
Ausstattung

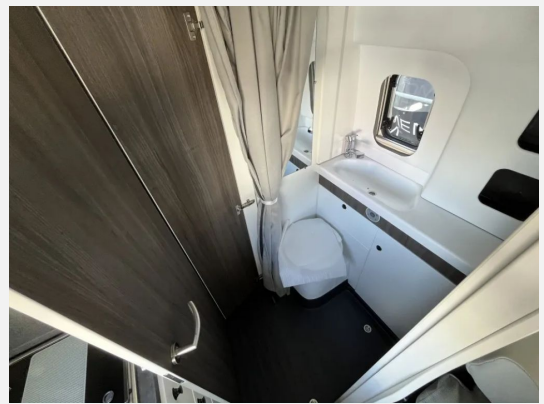
- Ford 2.0 I EcoBlue Light Duty (125 kW/170 PS)
- Toilettenraumfenster mit Verdunklungsrollo/Moskitoschutz, Vorbereitung Hubbett für optionale Nachrüstung, Möbeldekor in Weiß/Malage Smoke, Fenster mit Sicherheitsverriegelung, Rahmenfenster Dometic Seitz S7P, mit Insektenschutz und Verdunkelung, Fenster an Hecktüren (2 Stück), Dachhaube 40 x 40 cm, klar, mit Insektenschutz und Verdunkelung, Elektrische Einstiegsstufe 700 mm, Bodenplatte in Sandwichbauweise, innovative Seitenwand- und Dachkonstruktion mit verschiedenen Dämmstoffen, Kältebrückenoptimierte Isolierung an Seitenwänden, Decke sowie Hecktür, Seitenwände mit atmungsaktiver Stoffbespannung, Möbelbau in Vollkorpusbauweise, Klappen und Türen mit Griffen, Push Locks und stabilen Möbelscharnieren, Deckenstufächer mit Rüttelkante und Zwischenböden mit Höhenverstellung, Automotive Polster in Kunstleder-Stoff-Kombination mit Sichtnähten, Schubladen mit Vollauszug und stabilen Möbelschienen, Schaummatratzen mit Alulattenrost, Dinettensitzbank mit integrierter Heizung
- Isolierhaube Abwassertank, Gasanlage im Sicherheitsbehälter für Gasvorrat in Flaschen (3 kg), Truma Combi D4 Dieselheizung (inkl. 12-l-Warmwasserbereitung), Umluftanlage 12 V, Wasserversorgung mit Tauchpumpe, Warmwasserversorgung mit Einhebel-Mischbatterie in Küche und Toilettenraum, Wasserleitungen mit Umluftschlauch verlegt
- Kocher-Spülen-Kombination inkl. 2-Flammen-Kocher mit elektrischer Brennerzündung und geteilter Glasabdeckung, Dometic Kompressorkühlschrank 90 l mit Doppelscharnier, externem Bedienpanel und herausnehmbarem Gefrierfach, Küchen-Multifunktionsrückwand, Arbeitsplatte mit klappbarer, seitlicher Erweiterung und integriertem Mülleimer, Apotheker-Auszug mit Küchenrollenhalter
- Chassis in Metallic-Lackierung: Chroma-Blau, Schmutzfänger hinten, Stoßfänger hinten mit integrierter Trittstufe, Frontstoßfänger unlackiert, Kühlergrill mit Chrom-Dekor, Schiebetür rechts, 1.265 mm Öffnungsweite, ABS,

ESP, Traktionskontrolle (TCS), Elektronische Bremskraftverteilung (EBD), Notbremsunterstützung inkl. Notbremslicht, Geschwindigkeitsregelanlage (Tempomat), Notfallhilfe Ruftaste, Elektrische Fensterheber (Fahrer- und Beifahrertür), Tablet-Halter, Klimaanlage Fahrerhaus manuell, inkl. Staub- und Pollenfilter, Fahrer- und Beifahrerairbag, Komfort-Fahrerhaussitze mit hochwertigen Passform-Sitzbezüge, Sicherheitsgurtstraffer und -begrenzer, Kraftstofftank 75 l, Ford Easy Fuel Komfort-Tankverschluss und Fehlbetankungsschutz, Außenspiegel mit integrierten Blinkleuchten elektrisch einstellbar und beheizbar, Halogen Serienscheinwerfer mit Tagfahrlicht, Wärmeschutzverglasung, leicht getönt, Handschuhfach und Überkopfablage Fahrerhaus, Zentralverriegelung mit Fernbedienung, FORD MyKey-Schlüsselsystem, Verzurrösen im Boden, Radiovorbereitung inkl. Lautsprecher im Fahrerhaus (FORD)

- Variobad mit erweiterter Duschtasse und Einleger, Duschwanne mit Sanddünenhaptik, Kasettentoilette Dometic drehbar, WC-Entsorgungstunnel mit Vollverkleidung, Badfenster mit Verdunklungsrollo und Decken-Pilzlüfter
- Markise 350 x 250 cm, Anthrazit, Heckverbreiterung, links, Ausstellfenster Heck, mit Insektenschutz und Verdunklung (rechts), Dachhaube (Hebe-Kipp) 70 x 50 cm, mit Insektenschutz und Verdunklung (Bug)
- **CHASSIS-PAKET FORD (Bestandteile des Pakets nicht einzeln bestellbar)** (Seitenschutzleisten, Frontstoßfänger in Wagenfarbe teillackiert, Lederlenkrad mit Radio-Fernbedienung, Cupholder im Dashboard links / rechts, 2. Schlüssel, klappbar mit Fernbedienung, Handschuhfach mit Deckel, zusätzlich abschließbar, Scheinwerfer mit statischem Abbiegelicht, Nebelscheinwerfer, Fahrerhaus-Innenraumbeleuchtung)
- Fahrerhausverdunkelung für Front- und Seitenscheiben ()
- Zusatzlautsprecher im Schlaf- und Wohnbereich (2 Stück) ()
- Vorverkabelung SAT/Solar ()
- Vorverkabelung Rückfahrkamera ()
- Fliegenschutztür an der Schiebetür ()
- Tisch mit ausschwenkbarer Tischverlängerung (ohne Gästebett) ()
- Sitzbank seitlich ausziehbar für komfortablere Sitzposition ()
- Isofix Kindersicherung für Sitzbank (je nach Größe der Kindersitze nur eine Isofix-Halterung verwendbar) ()
- Truma iNet X Heizungsbedienpanel ()
- USB-Ladesteckdose in der Sitzgruppe und im Küchenbereich, 230-V-SCHUKO-Steckdose zusätzlich in der Sitzgruppe und im Heck, 12-V-Powersteckdose ()
- **MEDIA-PAKET Ford (Bestandteile des Pakets nicht einzeln bestellbar)** (Radio DAB+, All-in-One-Navigationssystem mit Campingsoftware, ohne CD-/DVD-Laufwerk, inkl. DAB+/FM-Antenne, 3 Jahre Kartenupdates, Rückfahrkamera)
- **PRIME-PAKET Ford (nur in Kombination mit dem COMFORT-PAKET)** (FORD Leichtmetallfelgen für Serienbereifung, Leseleuchten im Fahrerhaus, Regenrinne über der Schiebetür mit LED-Beleuchtung (dimmbar), Ambientebeleuchtung im Wohnraum/Nasszelle (dimmbar))
- COMFORT-PAKET Ford (Bestandteile des Pakets nicht einzeln bestellbar) ()
- **ASSISTENZ-PAKET Ford (Bestandteile des Pakets nicht einzeln bestellbar)** (Beheizbare Frontscheibe, Fahrspur-Assistent mit Müdigkeitserkennung und Fernlicht-Assistent, Fahrspur-Assistent zusätzlich mit Fahrspurhalte-Assistent, Scheinwerfer-Assistent zusätzlich mit Tag/Nacht-Sensor, aktiver Notbrems-Assistent (Kamera-basiert), Scheibenwischer mit Regensensor, Park-Pilot-System vorne, Park-Pilot-System hinten)
- Bordbatterie AGM 95 Ah 1 x, Ladebooster für Bordbatterie, Ladeautomat elektrisch für Bord-/Fahrzeuggatterie, Zuschalt-/Trennautomatik für Starter- und Bordbatterie, Bordcontrol mit Anzeige für Strom/Wasser/Batterie, Innenbeleuchtung komplett in 12 V (LED-Ausführung), Steckdose 1 x 230 V/1 x 12 V/1 x USB-Adapter, Stromversorgung: 230-V-Euro-Außenanschluss mit FI, 230 V und 12 V
- Überführungskosten inkl. Vorfracht, Fracht, TÜV, Brief und Gasprüfung







Verkäufer

Auto Spürkel GmbH & Co.KG
Firma Spürkel Verkaufs-Team
Poststrasse 20-28
44809 Bochum

☎ 0234/904320

FAX 0234 9043230

✉ info@spuerkel.de