

Exposé

Dethleffs Camper 540 QMK Dusch-&Sicherheitspaket,  
2T-Achse

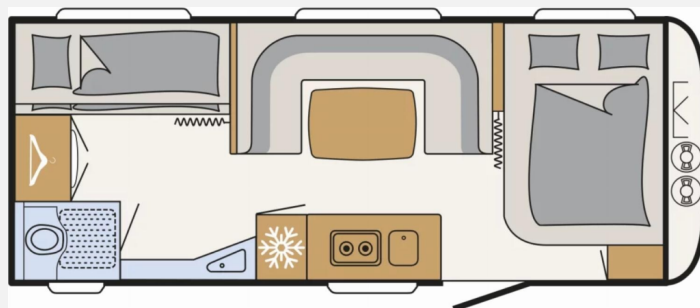
**34.999,- €**

MwSt. ausweisbar

Fahrzeug



Grundriss



## Technische Daten

<b>Modell-/Baujahr</b>	2026
<b>Anzahl Schlafplätze</b>	5
<b>Gesamtlänge</b>	768 cm
<b>Gesamtbreite</b>	250 cm
<b>Höhe</b>	271 cm
<b>Innenhöhe</b>	198 cm
<b>Umlaufmaß</b>	1048 cm
<b>Aufbaulänge</b>	660 cm
<b>Masse in fahrber. Zustand</b>	1513 kg
<b>techn. zul. Gesamtmasse</b>	2000 kg
<b>Zuladung</b>	487 kg
<b>Infrastruktur</b>	WC
<b>Liegeflächen</b>	double_couch (200x140) bunk_bed (190x70)
<b>Heizung</b>	Truma S 5004
<b>Polster</b>	City Vibes
<b>Farbe</b>	weiß
	Doppel-/franz. Bett, Etagenbett

## Beschreibung

- Dusch-Paket (Duschausstattung inkl. Duscharmatur und -vorhang, City-Wasseranschluss)
- Sicherheitspaket (ATC Trailer Control, Sicherh.-Gasdruckregl. DuoControl mit Crash Sensor und Gasreglerbeheizung EisEx, Rauchmelder)
- Wohnwelt City Vibes
- Auflastung 2.000 kg (inkl. Alurad 225/70 R15 C LI112)
- Breite Wohnraumeingangstüre mit Fenster, einteilig
- Bugfenster
- Stauraumklappe 1550x1050 mit Fenster
- Einbau Klimaanlage vorbereitet

Irrtümer und Änderungen vorbehalten

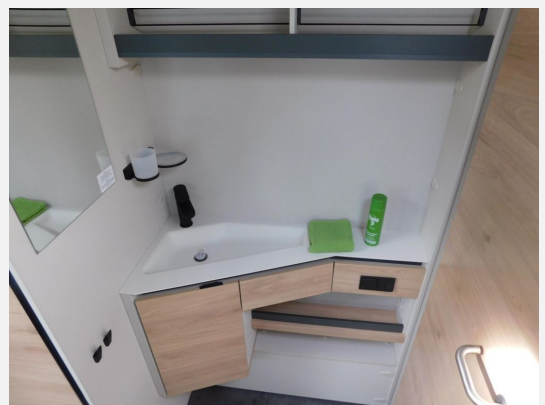
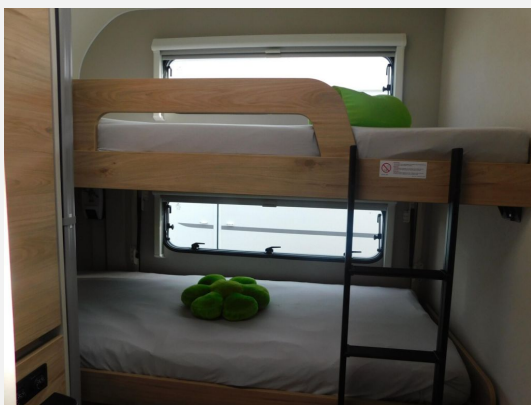
## Ausstattung

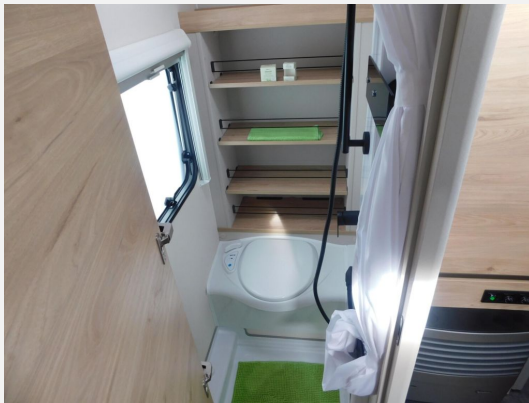
- Antischlingerkupplung, Antischlingersystem
- GFK-Dach, Heckgarage
- Dusche separat, Heckbad

Irrtümer und Änderungen vorbehalten

## Bilder







**Neuss**  
76 Jahre - drei Generationen

UNSER VERKAUFS-TEAM

Frank Hammer +49 8379-929 42 101	Timo Gruber +49 8379-929 42 103
Vincenzo Marcimino +49 8379-929 42 243	Michael Scholz +49 8379-929 42 105
Christoph Wiebel +49 8379-929 42 102	

...freut sich auf Ihren Anruf!

Verkäufer

Neuss GmbH  
Herr Hans-Peter Neuss  
Thanners 7  
87509 Immenstadt

✉ [verkauf@camping-neuss.de](mailto:verkauf@camping-neuss.de)