

Exposé

Morelo Loft 82 LB

229.000,- €

Differenzbesteuerung gemäß §25a

Fahrzeug

TOP-ANGEBOT



Frühjahrsmesse
18.04 & 19.04.2026



VEREGGE & WELZ

KNAUS

MORELO

**NIESMANN
+BISCHOFF**

TABBERT

WEINSBERG

Technische Daten

Modell-/Baujahr	2021
Leistung	152 KW / 207 PS
km Stand	23926 km
Schadstoffklasse/-norm	Euro 6d
Basisfahrzeug	Iveco Daily
Motordetails	3,0 l 4 Zylinder
Getriebe	Automatik
Anzahl Schlafplätze	5
Gesamtlänge	838 cm
Gesamtbreite	240 cm
Höhe	339 cm
Aufbauart	Integriert
Masse in fahrber. Zustand	5789 kg
techn. zul. Gesamtmasse	7490 kg
Zuladung	1701 kg
Sitze mit Gurt	4
Radstand	475 cm
Anhängerlast (gebremst)	3500 kg
Kraftstoff	Diesel
Heizung	Warmwasser-Gas-Zentralheizung
Kühlschrankvolumen	177.00 l
Abwassertankvolumen	200 l
Ladegerät	25.00 A
Batterie	140.00 Ah
Polster	Leder 3832 off-white
Steckdosen 230V	8
	TÜV neu
	Einzelbett, Alkoven/Hubbett

- Chassis Paket (Motorvariante C 21, 154 kW / 210 PS, Zulässiges Gesamtgewicht 7.490 kg, ZF 8-Gang Wandl-ergetriebe, Lederlenkrad mit Multifunktionstasten (nicht abnehmbar), Klimaanlage Fahrerhaus, Elektrische und technische Vorbereitung für Anhängerkupplung, Motorwärmetauscher, Differenzialsperre für Hinterachse, LED-Rückleuchten mit Chromring)
- Fahr-Sicherheitspaket (Elektrische Feststellbremse, Notbremsassistent, Abstandsregeltempomat, Aktiver Spurhalteassistent mit Warntongebener, Traction PLUS mit Bergabfahrhilfe, Aktives Reifendruckkontrollsystem)
- Polsterung Leder in verschiedenen Dessins
- Bodenbelag Chocolate
- Wand- und Deckenbespannung in Kunstleder
- Tischplatte ausziehbar in Lava mit Vanille Kante
- Daily "wide axle" Vorderachse (Spurbreite Vorderachse + 200 mm)
- Luftfederung Vorder- und Hinterachse, ?Auto-Level? und diverse Sonderfunktionen (nur in Verbindung mit Leichtmetallfelgen)
- Leichtmetallfelgen Silver Vorderachse und Hinterachse - Vorderachse inkl. Spurverbreiterung
- Hubstützenanlage Daily, mit automatischer Nivellierung
- LED-Frontscheinwerfer 12 Volt, Ablend- / Fernlicht und Blinker, (nur in Verbindung mit Luftfederung HA)
- Kraftstofftank ca. 200 Liter (anstelle Serientank)
- Zusätzliche USB-Steckdose 5V links neben Lenkrad
- Lenkrad abnehmbar, zur besseren Drehung des Fahrersitzes und Diebstahlschutz
- Luxus-Fahrerhaus-Schwingsitze luftgedefert, mit Lordosenstütze, Armlehnen und Sitzheizung
- Gurtplätze für 2 Personen mit Multifunktionscouch
- Seitensitzbank Standard
- Hubbett mit elektrischer Betätigung
- Gas-Backofen über Kühlschrank und großer Apotheker
- Tischpolster
- Küchenarbeitsplatte in Mineralwerkstoff mit Mineralwerkstoffbecken in Pepper
- Doppelauszug unter Küchenmulde statt Klappe
- Nespressomaschine mit Ablageboard und 230 Volt Steckdose und Kapselhalter
- Ventilator-Dachluke anstelle Serien-Dachluke
- Panorama-Dachfenster, Heki 3 im Wohnraum (statt Midi-Heki-Dachfenster)
- Panorama-Dachfenster, Heki 3, im Schlafraum (statt Serien-Dachluke)
- Dach-Klimagerät im Bad mit Infrarot und Fernbedienung
- Toilettentür mit satinierter Glasfüllung
- Festtank-Toilette in Keramik mit ca. 200 Liter Fäkaltank
- Toilettenerhöhung / Sockel 50 mm für Festtanktoilette
- SOG Compact Close Entlüftungssystem unter dem WC-Sitz für Festtank-Toiletten
- Außendusche auf Fahrerseite
- Drucksensoren zur präzisen Füllstandmessung von Frisch-, Abwasser- und Fäkaltank
- Bluetoothbox für App-Anbindung zum Auslesen der Füllstände (nur in Verbindung mit den Drucksensoren)
- Gasaußenanschluss, auf Beifahrerseite in Außenwand
- Gastank 100 Liter
- Gas-Alarm zur Wohnraumüberwachung
- Zusätzliche 12V Steckdose über der Eingangstür
- Kombisteckdose 12 V / TV / Sat-Anschluss (in Elektrofach)
- Zusätzliche 230V Steckdose im Staufach links neben der Auftaktür

- Zusätzliche 12V Steckdose im Staufach links neben der Aufbautür
- Dachmarkise elektrisch 6,0 m, mit LED-Beleuchtung, dimmbar mit Fernbedienung
- Flächenbündige, isolierverglaste Fahrerhaus-Seitenscheiben, mit elektrischer Betätigung
- Große Garagentüre Fahrerseite
- Solaranlage mit 2 x 130 Watt Maximalleistung
- Wärmeregler im Schlafzimmer
- Fußbodenheizung in Wohnraum und Badezimmer
- Safe mit elektronischer Verriegelung, automatisches Schließsystem mit Motorantrieb, 8,3 Liter Volumen
- Elektro-Paket "Energie 420 Premium-Power" (statt Serie) Gel-Batterie 2x210AH, Kombi-Ladegerät / Wechselrichter 3.000Watt / 120A, Batterieschutz, 230V Steckdose in Garage
- Oyster 5 Sat-Anlage, 32" TV Wohnraum, 24" TV Schlafraum
- Satelliten-TV-Anlage mit 32"-LED-TV im Vitrinenschränk Beifahrerseite, elektrisch absenkbar, 85 cm Spiegel, 24" TV im Schlafraum
- 3. TV im Staufach zur Nutzung unter der Markise
- Soundbar
- Navigationssystem mit 8" Touchscreen und DAB / DAB+ -Tuner, 4 Lautsprechern, inkl. Rückfahr-Doppelkamera mit Shutter, Freisprecheinrichtung für Telefon mit Bluetooth
- Keramikversiegelung
- Gebrauchtfahrzeug! Trotz aller Mühe und Sorgfalt, sind Fehler in dieser spezifischen Fahrzeugbeschreibung nicht ausgeschlossen. Die Beschreibung dient lediglich der allgemeinen Identifizierung des Wagens und stellt keinen Vertragsbestandteil im rechtlichen Sinne dar. Ausschlaggebend sind einzig und allein die Vereinbarungen im Kaufvertrag. Den genauen Ausstattungsumfang erhalten Sie von Ihrem Verkaufsberater vor Ort.

Ausstattung

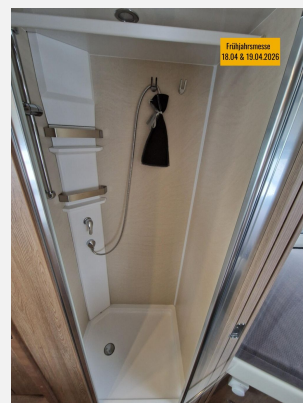
- Pakete (Autark-Paket, Separate Dusche, Lederausstattung)
- Lederlenkrad, Sitzheizung, Hubstützenanlage, Luftfederung, Allwetterreifen, Abstandstempomat, Fernlichtassistent, Notbremsassistent, Spurhalteassistent, Servolenkung, Tempomat
- Doppelboden, GFK-Dach, Markise
- Backofen, 3-Flammkocher
- WC
- Radio, DAB Radio, Navigationssystem, Sat-Antenne, TV
- Solaranlage
- Wechselrichter

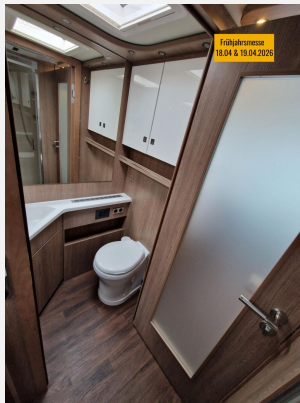
Bilder











Verkäufer

Veregge & Welz GmbH
Verkaufs - Team
Gewerbepark 14
49143 Bissendorf

✉ verkauf@veregge-welz.de