

Exposé

Dethleffs Nomad 460 EL *KLEIN-LEICHT-PREMIUM*

29.190,- €

MwSt. ausweisbar

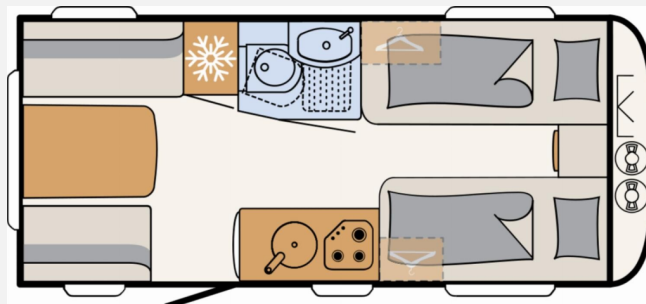
Fahrzeug

ANGEBOT



Zeit zum Einsteigen - www.guemaworld.de

Grundriss



Technische Daten

Modell-/Baujahr	2025
Anzahl der Achsen	1
Anzahl Schlafplätze	3
Gesamtlänge	691 cm
Gesamtbreite	230 cm
Höhe	265 cm
Innenhöhe	198 cm
Umlaufmaß	948 cm
Aufbaulänge	550 cm
Masse in fahrber. Zustand	1324 kg
techn. zul. Gesamtmasse	1700 kg
Zuladung	376 kg
Infrastruktur	WC
Liegeflächen	Einzelbett (200x85+ 190x85)
Polster	Selma
Farbe	weiß
	Einzelbett

Beschreibung

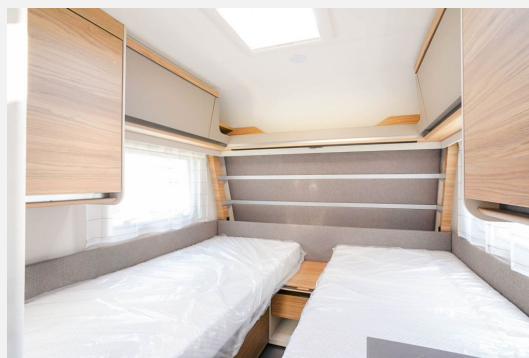
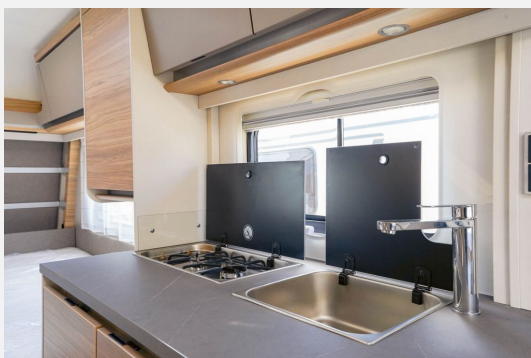
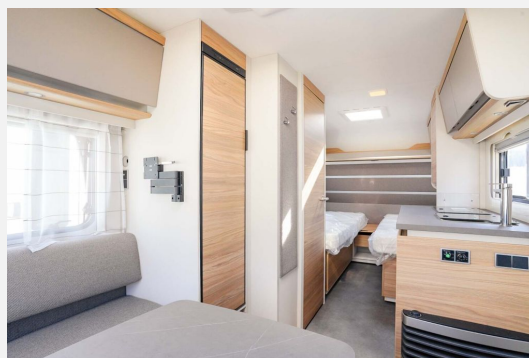
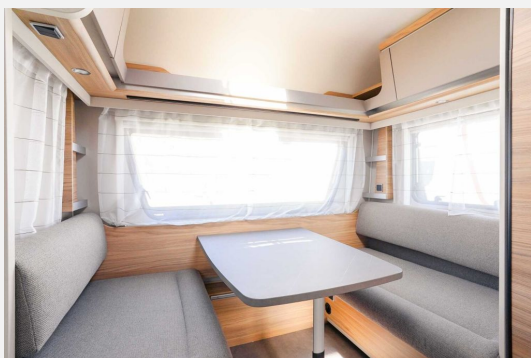
- Dusch-Paket (Duschausstattung inkl. Duscharmatur und -vorhang, City-Wasseranschluss)
- Sicherheitspaket (ATC Trailer Control, Gasumschaltanlage mit Crash Sensor und Gasreglerbeheizung EisEx, Rauchmelder)
- Auflastung 1.700 kg (inkl. Stahlrad 195 R14 C LI106)
- Bereifung auf Alufelge 195 R14 C LI106, 1700 kg und 1800 kg
- Bettumbau Einzelbetten zu Doppelbett
- Einbau Klimaanlage vorbereitet
- Deichselabdeckung
- Vorbereitung für Flachbildschirm (Antennenkabel und TV-Halter)

Ausstattung

- Antischlingerkupplung, Antischlingersystem
- GFK-Dach
- Bettverbreiterung

Bilder





Verkäufer

GÜMA Services GmbH
Verkaufsteam
Hymerring 4
97877 Wertheim

✉ caraworld@guemaworld.dealerdesk.de