

Exposé

Dethleffs Trend T 7057 DBL \*SONDERPREIS\*

84.790,- €

MwSt. ausweisbar

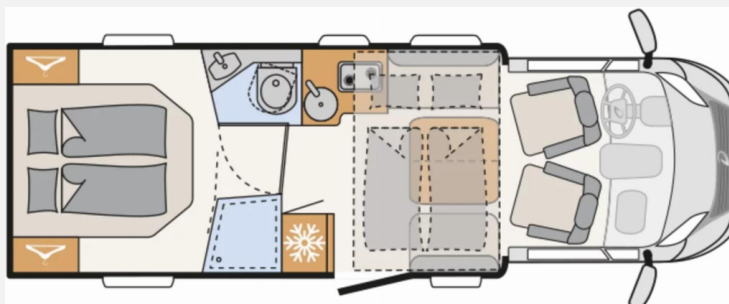
Fahrzeug

ANGEBOT



Zeit zum Einsteigen - [www.guemaworld.de](http://www.guemaworld.de)

Grundriss



## Technische Daten

<b>Modell-/Baujahr</b>	2025
<b>Anzahl der Achsen</b>	2
<b>Leistung</b>	103 KW / 140 PS
<b>Umweltplakette</b>	grün
<b>Basisfahrzeug</b>	Fiat Ducato
<b>Motordetails</b>	140 MultiJet 3
<b>Getriebe</b>	Automatik
<b>Antriebsart</b>	Frontantrieb
<b>Anzahl Schlafplätze</b>	6
<b>Gesamtlänge</b>	741 cm
<b>Gesamtbreite</b>	233 cm
<b>Höhe</b>	300 cm
<b>Innenhöhe</b>	205 cm
<b>Aufbauart</b>	Teilintegriert
<b>Masse in fahrber. Zustand</b>	3090 kg
<b>techn. zul. Gesamtmasse</b>	3499 kg
<b>Zuladung</b>	409 kg
<b>Infrastruktur</b>	WC
<b>Liegeflächen</b>	queensbed (195x150)
<b>Sitze mit Gurt</b>	4
<b>Radstand</b>	404 cm
<b>Anhängerlast (ungebremst)</b>	750 kg
<b>Kraftstoff</b>	Diesel
<b>Polster</b>	Saros
<b>Farbe</b>	weiß
	Face-to-Face Sitzgruppe
	Queensbett, Hubbett

## Beschreibung

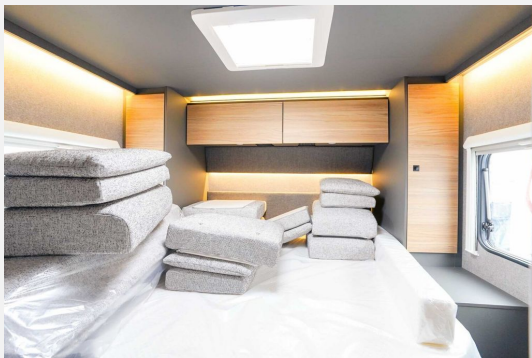
- Fiat Ducato Light Tiefrahmen (3.499 kg), MultiJet 140 (2,2 l / 103 kW / 140 PS), 8-Gang Wandler-Automatikgetriebe
- VorbereitungsKIT (Vorbereitung Solar, Vorbereitung Dach-Klimaanlage, Vorbereitung SAT-Anlage, Vorbereitung erste Rückfahrkamera, Vorbereitung zweite Rückfahrkamera)
- Chassis-Paket (Fahrerhaus Klimaanlage automatisch, Digitaler Tacho mit 7"-Kombiinstrument und Wireless Phone Charger in der Mittelkonsole, Elektrische Feststellbremse, Voll LED Frontscheinwerfer)
- Family-Paket T 7057 DBL (Wohnraumtür mit Fenster inkl. Verdunkelung und Zentralverriegelung (inkl. Fahrerhaustür), Verdunklungsjalousien im Fahrerhaus, Light Moments: Indirekte Ambientebeleuchtung über den Dachstauschränken, Light Moments: Indirekte Wandflächen-Ambientebeleuchtung, Light Moments: Küchenrückwand beleuchtet, Light Moments: Indirekte Beleuchtung im Badezimmer mit beleuchteter Duschkonsole, Light Moments: Eingangsmodule mit indirekter Beleuchtung)
- Assistenz Paket Fiat (Regen- und Lichtsensor mit Abblendautomatik, Notbremsassistent inkl. Fußgängererkennung, Spurhalteassistent, Verkehrszeichen-Assistent, Aufmerksamkeits Assistent, Intelligenter Geschwindigkeits Assistent)
- Wohnwelt Saros
- Bettenbau Sitzgruppe quer
- Fußbodenerwärmung elektrisch (partiell)
- elektrisches Hubbett über der Sitzgruppe

## Ausstattung

- Zentralverriegelung, Allwetterreifen, ABS, ESP, Rußpartikelfilter, Notbremsassistent, Spurhalteassistent, Verkehrszeichenerkennung, Regensensor, Servolenkung, Tempomat
- GFK-Dach, Heckgarage
- Klimaautomatik, Fußbodenheizung
- Dusche separat
- Lichtsensor

## Bilder





**Verkäufer**

GÜMA Services GmbH  
Verkaufsteam  
Hymerring 4  
97877 Wertheim

✉ [caraworld@guemaworld.dealerdesk.de](mailto:caraworld@guemaworld.dealerdesk.de)