

Exposé

Carthago c1-tourer T 148 KB-LE H comfort 4.2 t Modell 2026 / DISTRONIC / Markise

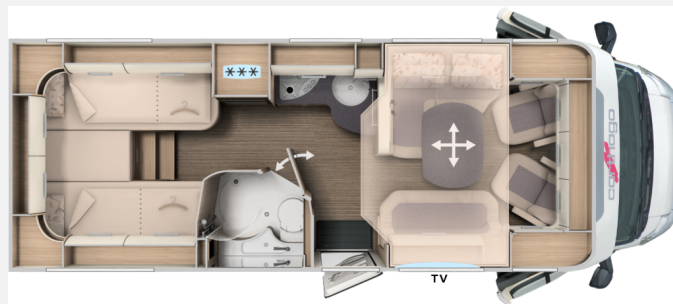
138.950,- €

MwSt. ausweisbar

Fahrzeug



Grundriss



Technische Daten

Modell-/Baujahr	2026, 2026
Anzahl der Achsen	2
Leistung	125 KW / 170 PS
Schadstoffklasse/-norm	Euro 6e
Basisfahrzeug	Mercedes
Getriebe	Automatik
Anzahl Schlafplätze	3
Gesamtlänge	762 cm
Gesamtbreite	227 cm
Höhe	295 cm
Innenhöhe	198 cm
Aufbauart	Teilintegriert
Masse in fahrber. Zustand	3296 kg
techn. zul. Gesamtmasse	4500 kg
Liegeflächen	Heck (200 x 85) Heck (190 x 85) Hubbett (189 x 110)
Kraftstoff	Diesel
Heizung	Truma Combi 6E
Kühlschrankvolumen	153 l
Wasservorrat	150 l
Abwassertankvolumen	140 l
Batterie	80 Ah
	L-Sitzgruppe
	Einzelbett, Doppel-/franz. Bett, Doppelbett längs

Der Carthago C1-Tourer T 148 KB-LE H Mercedes Benz - Modell 2026

Erleben Sie Reisekomfort der Extraklasse – mit dem Carthago C1-Tourer, dem idealen Begleiter für alle, die das Reisen lieben und dabei auf nichts verzichten möchten.

Bewährter Grundriss trifft auf moderne Technik:

Highlights, die überzeugen – speziell für entspannte Reisen:

- Motorvariante 170 PS
- Automatik
- Chassis 4500 kg
- MBUX Navigation DAB+
- Rückfahrkamera
- Fahrassistenz-Paket
- DISTRONIC
- Media Paket 32 Zoll TV mit Auszug
- LED Scheinwerfer
- XL-Aufbautür Premium two
- Dachmarkise 450 x 250 cm
- Steckdosenpaket
- Truma DuoControl mit Gasfilter
- Truma Combi 6 E-Stab
- Dachfenster Skyview
- Dachhaubenlüfter
- Stilwelt Casablanca
- Carthago Schlafwelt und Deko-Set
- TV Anschluss Schlafrum
- Rollergaragen Update mit Nadelfilz
- SOG Toilettenentlüftung
- Elektrische Parkbremse
- Ladebooster

... und viele weitere durchdachte Details, die das Reisen noch angenehmer machen.

Einsteigen, losfahren, wohlfühlen.

Der Carthago C1-Tourer ist ein Ausstellungswagen. Für Informationen zur Verfügbarkeit und Lieferzeit stehen wir Ihnen gern persönlich zur Verfügung.

Besuchen Sie uns – wir nehmen uns Zeit für Sie!

Unsere Öffnungszeiten:

Montag–Freitag: 09:00–18:00 Uhr

Samstag: 09:00–16:00 Uhr

Sonntag Schautag: 10:00–18:00 Uhr (keine Beratung, kein Verkauf)

Irrtümer und Änderungen vorbehalten

- Alufelgen, Allwetterreifen, Multifunktionslenkrad, Nebelscheinwerfer, Abstandstempomat, Elektr. Fensterheber, Fahrerhausteppich, Tagfahrlicht LED, Lederlenkrad
- Doppelboden, Einstiegstufe elektrisch, GFK-Dach, Markise, Heckgarage, Vorzeltleuchte, 2. Garagentür, Aufbautür mit Fenster, GFK - Unterboden, Verdunkelungs- und Fliegenschutzrollos

Ausstattung

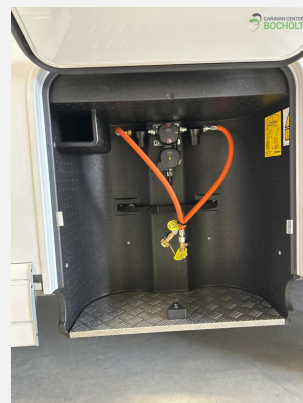
- Fahrerhaus-Verdunkelungssystem, Fahrerhaussitze drehbar, Einzelbetten inkl. Bettverbreiterung
- Gasheizung, Klimaautomatik, Umluftanlage, Gasfilter, Truma Combi 6E
- 3-Flammkocher, AES-Kühlschrank, Abfalleimer, Elektroanzündung Kocher, Kühlschrank mit Frostfach
- Dusche, Toilettenentlüftung, Cassetten-Toilette, Warmwasser, Frischwassertank, SOG
- Gasflaschenkasten für 2 x 11 kg
- Navigationssystem, Rückfahrkamera, TV-Halter, TV

Irrtümer und Änderungen vorbehalten

Bilder







Verkäufer

Caravan Center Bocholt
Verkaufsteam
Wüppings Weide 10 - 13
46395 Bocholt

✉ verkauf@caravan-center-bocholt.de