

Exposé

## Weinsberg CaraSuite 700 MEG Automatik

**91.988,- €**

MwSt. ausweisbar

Fahrzeug



Grundriss



## Technische Daten

<b>Modell-/Baujahr</b>	2026
<b>Anzahl der Achsen</b>	2
<b>Leistung</b>	132 KW / 180 PS
<b>Umweltplakette</b>	grün
<b>Schadstoffklasse/-norm</b>	Euro 6e
<b>Basisfahrzeug</b>	Fiat Ducato
<b>Motordetails</b>	FIAT Ducato 4.000 kg*** (132 kW / 180 PS); Frontantrieb; Euro 6e-bis
<b>Getriebe</b>	Automatik
<b>Antriebsart</b>	Frontantrieb
<b>Anzahl Schlafplätze</b>	2
<b>Gesamtlänge</b>	741 cm
<b>Gesamtbreite</b>	232 cm
<b>Höhe</b>	294 cm
<b>Innenhöhe</b>	215 cm
<b>Aufbauart</b>	Teilintegriert
<b>Masse in fahrber. Zustand</b>	3078 kg
<b>techn. zul. Gesamtmasse</b>	3500 kg
<b>Zuladung</b>	422 kg
<b>Infrastruktur</b>	WC
<b>Liegeflächen</b>	Einzelbett (200x92) Hubbett (191x127)
<b>Sitze mit Gurt</b>	4
<b>Radstand</b>	403 cm
<b>Anhängerlast (gebremst)</b>	2000 kg
<b>Kraftstoff</b>	Diesel
<b>Heizung</b>	Truma Combi 6
<b>Kühlschrankvolumen</b>	133 l
<b>Wasservorrat</b>	100 l
<b>Abwassertankvolumen</b>	95 l
<b>Batterie</b>	80 Ah
<b>Polster</b>	Dusk
<b>Steckdosen 230V</b>	7
<b>Steckdosen USB</b>	1
<b>Farbe</b>	weiß
	Seitensitzgruppe
	Einzelbett, Hubbett

## Beschreibung

- Einstiegstufe elektrisch
- Ausstellfenster Hutze, mit Insektenschutz und Verdunklung (Bug)
- Zusätzliche Zurrstangen, in der Garage oben (2 Stück)
- Aufbautür: WEINSBERG PREMIUM
- Kurbelstützen im Heck
- Chassis in Lackierung: Lanzarote Grey
- Kraftstofftank 90 Liter
- Elektrische Parkbremse
- FIAT Ducato 4.000 kg\* (132 kW / 180 PS), Frontantrieb, Euro 6e-bis
- **8-Stufen-Wandlerautomatik**
- **Media-Paket (All-in-One Navigationssystem, Rückfahrkamera, inkl. Verkabelung)**
- **Styling-Paket I (Lenkrad und Schaltknauf in Techno-Lederausführung, Instrumententafel im Techno-Design (Alu), Nebelscheinwerfer mit Abbiegelicht, 16" Bereifung, Leichtmetallfelgen für Serienbereifung, Frontstoßfänger in Wagenfarbe lackiert, Spoilerlippen (skid-plate), Chassis in Lackierung: Lanzarote Grey)**
- **WEINSBERG Smart-Paket I (Stimmungsvolle Ambientebeleuchtung, Dachhaube (Hebe-Kipp) 70 x 50 cm, mit Insektenschutz und Verdunklung (Bug), Front- und Seitenscheibenverdunklung, Hochwertige Passform-Sitzbezüge für Fahrerhaussitze im WEINSBERG Wohnwelt-Design, Isolierhaube Abwassertank, beheizbar)**
- **Bordbatterie zusätzlich**
- **TV-Halter**
- **TRUMA DuoControl CS (inkl. Gasfilter)**
- **Markise 405 x 250 cm, weiß**
- **Hubbett mit hochwertiger Hubmechanik**
- **Betterweiterung zur Liegewiese**
- **ISOFIX-System (2 Kindersitze)**
- **Serienausstattung 2026 (Allwetterbereifung, Fahrerhausklimaanlage, Fahrerhaussitze drehbar, Fahrerhaussitze Höhenverstellbar, Tempomat, Safety Paket, Kraftstofftank 60L, Außenspiegel elektrisch verstell- und beheizbar, Dachluke im Toilettenraum, Aufbautür Weinsberg Komfort, Fenster mit Doppelverglasung, Insektenschutz und Verdunklung, GFK-Dach, Vorzeltleuchte mit Bewegungsmelder, Verlängerbarer Tisch, 3-Flammen-Kocher, Kühlschrank 133L, Duschaum de Luxe, Heizung Truma Combi 6, Ladebooster für Bordbatterie, Truma iNet X Master. )**

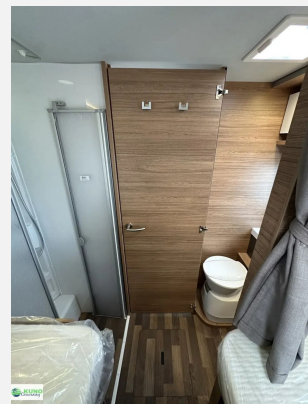
Irrtümer und Änderungen vorbehalten

## Ausstattung

- Lederlenkrad, ABS, ESP, Rußpartikelfilter, Servolenkung, Tempomat
- Markise
- Klimaanlage
- 3-Flammkocher
- Radio/Tuner, DAB Radio, Android Auto, Apple CarPlay, Navigationssystem, Rückfahrkamera
- Isofix

Irrtümer und Änderungen vorbehalten







**Verkäufer**

KUNO Caravanning GmbH & Co. KG  
Herr Thorsten Freudenberg  
Gallinatplatz 1  
34225 Baunatal

✉ [t.freudenberg@meinkuno.de](mailto:t.freudenberg@meinkuno.de)