

Exposé

Weinsberg CaraCore 650 MEG

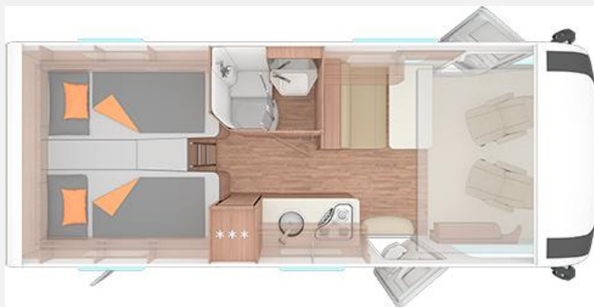
100.899,- €

MwSt. ausweisbar

Fahrzeug



Grundriss



Technische Daten

Modell-/Baujahr	2026
Anzahl der Achsen	2
Leistung	132 KW / 179 PS
Umweltplakette	grün
Schadstoffklasse/-norm	Euro 6e
Basisfahrzeug	Fiat Ducato
Motordetails	2,2
Getriebe	Automatik
Antriebsart	Frontantrieb
Anzahl Schlafplätze	2
Gesamtlänge	699 cm
Gesamtbreite	232 cm
Höhe	279 cm
Innenhöhe	200 cm
Aufbauart	Integriert
Masse in fahrber. Zustand	3068 kg
techn. zul. Gesamtmasse	4000 kg
Zuladung	932 kg
Infrastruktur	WC
Liegeflächen	Einzelbett (2x 201x87) Hubbett (193x150)
Sitze mit Gurt	4
Radstand	380 cm
Anhängerlast (gebremst)	2000 kg
Anhängerlast (ungebremst)	750 kg
Kraftstoff	Diesel
Heizung	Truma Combi 6
Kühlschranksvolumen	142 l
Wasservorrat	100 l
Abwassertankvolumen	95 l
Batterie	80 Ah
Polster	Active Navy Leder
Steckdosen 230V	8
Steckdosen USB	1
Farbe	weiß
	Seitensitzgruppe
	Einzelbett, Hubbett

Beschreibung

- Einstiegstufe elektrisch
- Garagentür 80 x 110 cm, links
- Ausstellfenster 70 x 40 cm (Heck links)
- Maximale Traglast der Heckgarage: 250 kg
- Zusätzliche Zurrschienen, in der Garage oben (2 Stück)
- Aufbautür: WEINSBERG PREMIUM
- Kurbelstützen im Heck
- Lenkrad und Schaltknauf in Techno-Lederausführung
- Kraftstofftank 90 Liter
- Elektrische Parkbremse
- Instrumententafel im Techno-Design (Alu)
- FIAT Ducato 4.000 kg* (132 kW / 180 PS), Frontantrieb, Euro 6e-bis
- **8-Stufen-Wandlerautomatik**
- **Media-Paket (All-in-One Navigationssystem, Rückfahrkamera, inkl. Verkabelung)**
- **Styling-Paket CaraCore (Scheinwerfereinfassung und Grill, schwarz glänzend, 16" Bereifung, Intake Lufteinlass/Innenfläche, schwarz glänzend, Leichtmetallfelgen für Serienbereifung, Einleger in Seitenwand-Schürzen, schwarz, Intake Einfassung/Umrandung, schwarz glänzend, Design-Folien Seitenwand/Heck)**
- **WEINSBERG Smart-Paket IV (Dachhaube (Hebe-Kipp) 70 x 50 cm klar, mit Beleuchtung, Insektenschutz und Verdunklung (Bug), Front- und Seitenscheibenverdunklung, Hochwertige Passform-Sitzbezüge für Fahrerhaussitze im WEINSBERG Wohnwelt-Design, Isolierhaube Abwassertank, beheizbar)**
- **TV-Halter**
- **Ambiente-Licht-Paket**
- **Lithium (LiFePO4)-Bordbatterie (statt Serienbatterie)**
- **TRUMA DuoControl CS (inkl. Gasfilter)**
- **Markise 455 x 250 cm, weiß**
- **L-Sitzgruppe mit Teleskop-Einsäulenhubtisch**
- **Betterweiterung zur Liegewiese**
- **Polster: ACTIVE NAVY**
- **ISOFIX-System (2 Kindersitze)**
- **Serienausstattung 2026 (Allwetterbereifung, Fahrerhausklimaanlage, Fahrerhaussitze drehbar, Fahrerhaussitze Höhenverstellbar, Tempomat, Safety Paket, , Dachluke im Toilettenraum, Vorbereitung für Anhängevorrichtung, Voll-LED-Frontbeleuchtung, Hubbett, Aufbautür Weinsberg Komfort, Fenster mit Doppelverglasung, Insektenschutz und Verdunklung, GFK-Dach, Vorzeltleuchte mit Bewegungsmelder, Verlängerbarer Tisch, 3-Flammen-Kocher, Kühlschrank 142L, Duschaum mit fester Duschtür, Heizung Truma Combi 6, Ladebooster für Bordbatterie, Truma iNet X Master.)**

Irrtümer und Änderungen vorbehalten

Ausstattung

- Multifunktionslenkrad, Lederlenkrad, Zentralverriegelung, ABS, ESP, Rußpartikelfilter, Servolenkung, Tempomat
- GFK-Dach, Markise
- Leder Ausstattung, Bettverbreiterung
- Klimaanlage
- Radio/Tuner, DAB Radio, Navigationssystem, Rückfahrkamera, TV
- Lithiumbatterie

Bilder







Verkäufer

KUNO Caravanning GmbH & Co. KG
Herr Thorsten Freudenberg
Gallinatplatz 1
34225 Baunatal

✉ t.freudenberg@meinkuno.de