

Exposé

Malibu Genius 641 LE

103.900,- €

MwSt. ausweisbar

Fahrzeug



Technische Daten

Modell-/Baujahr	2025
Leistung	125 KW / 170 PS
km Stand	1550 km
Schadstoffklasse/-norm	Euro 6e
Basisfahrzeug	Mercedes Sprinter
Motordetails	2,0 l
Getriebe	Automatik
Anzahl Schlafplätze	2
Gesamtlänge	640 cm
Gesamtbreite	202 cm
Höhe	269 cm
Aufbauart	Campervan
Masse in fahrber. Zustand	3254 kg
techn. zul. Gesamtmasse	3500 kg
Zuladung	246 kg
Sitze mit Gurt	2
Radstand	367 cm
Anhängerlast (gebremst)	2000 kg
Kraftstoff	Diesel
Heizung	Truma Combi 4
Kühlschrankvolumen	84.00 l
Gefriervolumen	6.00 l
Wasservorrat (inkl Boiler)	100 l
Abwassertankvolumen	90 l
Ladegerät	18.00 A
Batterie	90.00 Ah
Polster	Teilleder Marone 25 - Leder-Stoff-Kombination
Steckdosen 230V	3
Steckdosen 12V	1
	Jahreswagen, TÜV neu
	Einzelbett

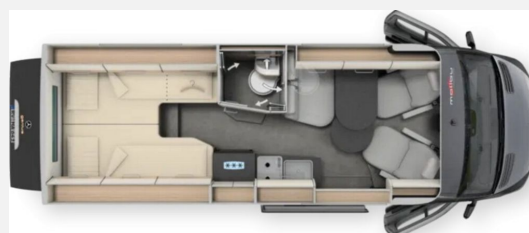
- Chassis Paket bestehend aus: ?Akustikpaket ?Weitwurfdüsen in I-Tafel ?Mercedes MBUX 10,2" Multimediasystem anstelle Radio/CD/DVD Doppel DIN inkl. Navigation, DAB +, Touchscreen ?Klappdeckel für Ablagefach ?Digitale Rückfahrkamera-Einzellinse ?Elektrikvorbereitung Anhängerkupplung inkl. Anhängersteckdose ?Höhenverstellbar Merc ?Fahrerhauskomfortsitze in Wohnraumstoff bezogen inkl. gepolsterten Armlehnen ?Fahrerhausverdunklungssystem Plissee an Front- und Seitenscheiben ?Radiovorbereitung mit Dachantenne und DAB+, Lautsprecher (4x) ?Elektrische Feststellbremse ?Wärmedämmendes Glas mit Bandfilter an der Frontscheibe ?Kombiinstrument mit Farbdisplay ?Fahrerhauskomfortsitze mit Neigungs- und Höhenverstellung (vorn / hinten) ?Lederlenkrad Merc
 - Aufbau-Paket (Dachinnenverkleidung mit Mikrofaser-Klimabelag, Deckenbaldachin Wohnraum mit indirekter LED-Ambientebeleuchtung, Upgrade Küchencenter (Arbeitsflächenerweiterung, Spülbeckenabdeckung geteilt mit Schneidebrett, Fronten in Elfenbein matt), Qualitäts-Kaltschaummatratze im Heckbett, Truma CP Plus, Frisch- und Abwassertank isoliert, Frischwassertank zusätzlich beheizt, Fliegengitter hinter Schiebetür)
 - Style-Paket (Kühlergrillrahmen in Wagenfarbe, Kühlergrill verchromt, Stoßfänger Vorne in Wagenfarbe lackiert)
 - Fahrassistenz-Paket (Mercedes) bestehend aus: ?Aktiver Assistenzlenker ?Verkehrszeichenassistent (MERCEDES) ?Aktiver Spurhalteassistent (MERCEDES) ?Fernlichtassistent (MERCEDES) ?Elektrisch anklappbare Außenspiegel ?Reifenluftdruckkontrollsystem?Aktiver, Abstandsassistent DISTRONIC ?Aktiver Bremsassistent
 - Autarkiepaket (Lithium-Ionen-Batterie 150 Ah inkl. Batteriecomputer und sep. Touch-Display, Zweite Lithium-Ionen-Batterie 150 Ah inkl. Batteriecomputer, 70A Ladebooster, 3x 18A Ladegeräte (zusätzl. zu serienmäßigem Ladegerät 18A), Spannungswandler 12 V auf 230 V, 1.800 Watt, Netzvorrangschaltung)
 - Vollautomatische Klimaanlage THERMOTRONIC
 - Gewichtsvariante 4.100 kg
 - Ablastung von 4.100 kg auf 3.500 kg
 - Motorvariante 170 PS / 125 kW, Euro VI E
 - Automatikgetriebe 9G-Tronic inkl. Hold Funktion
 - 17 Zoll Alufelgen (silber) mit Sommerbereifung
 - Anhängerkupplung abnehmbar
 - Rahmenverlängerung
 - Nebelscheinwerfer mit Abbiegelicht
 - LED-High-Performance-Scheinwerfer
 - Außenfarbe obsidianschwarz metallic, inkl. lackierter Heck-Extension
 - Dachmarkise, Länge 325 cm
 - LED-Außenbeleuchtung inkl. Regenrinne
 - Steckdosenpaket: 3x USB Steckdose / 2x 230 V Steckdose
 - Truma Combi 4
 - LED-Flachbildschirm 24" mit TV-Halter inkl. Anschluss-Set
 - Kraftstofftank 93 Liter
 - elektrische Zuziehhilfe Schiebetür
 - Dometic S7P Rahmenfenster Beifahrerseite im Heckbettbereich
 - Grund-Auszugsschienen in Heckgarage (in Fahrzeugboden eingelassen)
 - Teppichboden herausnehmbar für Fahrerhaus
 - Teilleder Marone 25 - Leder-Stoff-Kombination
 - Schlafwelt & Deko-Set: Dekokissen, Wohndecke, Spannbettlaken-Set
 - Anhängerkupplung abnehmbar
 - Reduzierung um zwei (-2) zugelassene Sitzplätze
- Irrtümer, Änderungen, Druckfehler und Zwischenverkauf vorbehalten

Ausstattung

- Pakete (Autark-Paket, Lithium-Batterie, Lederausstattung)
- Lederlenkrad, Allwetterreifen, Abstandstempomat, Fernlichtassistent, Notbremsassistent, Spurhalteassistent, Verkehrszeichenerkennung, Regensensor, Servolenkung, Tempomat, Multifunktionslenkrad, Zentralverriegelung, Rußpartikelfilter
- Markise
- Kompressor-Kühlschrank
- WC
- Radio, DAB Radio, Android Auto, Apple CarPlay, Navigationssystem, Rückfahrkamera, TV
- Lichtsensor
- Wechselrichter

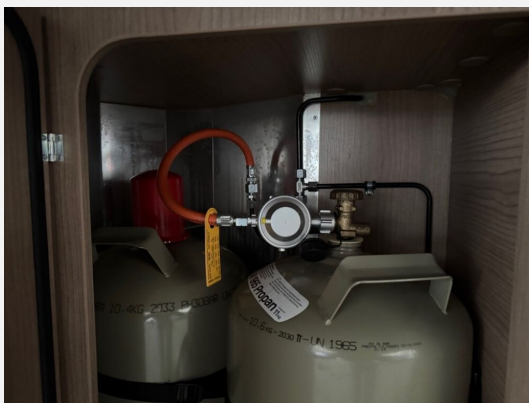
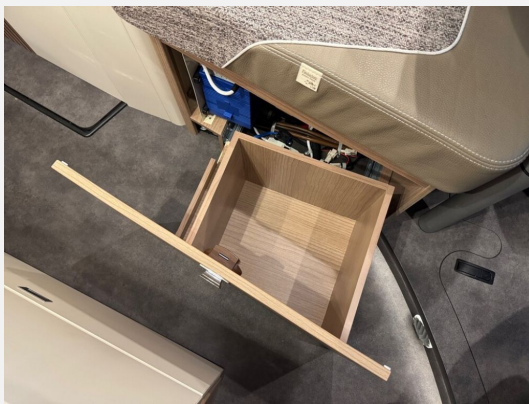
Irrtümer, Änderungen, Druckfehler und Zwischenverkauf vorbehalten

Bilder









Verkäufer

Carthago Reisemobilbau GmbH
Werksverkauf Carthago-City
Carthago Ring 1
88326 Aulendorf

✉ werksverkauf@carthago.com