

Exposé

Knaus Sky i 650 LG

43.900,- €

Differenzbesteuerung gemäß §25a

Fahrzeug



Technische Daten

Modell-/Baujahr	2013
Leistung	110 KW / 150 PS
km Stand	95000 km
Umweltplakette	grün
Schadstoffklasse/-norm	Euro 5
Basisfahrzeug	Fiat Ducato
Motordetails	2,3 ltr.
Getriebe	Schaltgetriebe
Antriebsart	Frontantrieb
Anzahl Schlafplätze	4
Gesamtlänge	695 cm
Gesamtbreite	234 cm
Höhe	290 cm
Aufbauart	Integriert
Masse in fahrber. Zustand	3090 kg
techn. zul. Gesamtmasse	3500 kg
Zuladung	410 kg
Infrastruktur	WC
Liegeflächen	double_couch (212x147) Hubbett (200x150)
Sitze mit Gurt	4
Kraftstoff	Diesel
Heizung	Truma Elektro - Heizung
Wasservorrat	124 l
Wasservorrat (ink Boiler)	20 l
Farbe	weiß
	Mittelsitzgruppe
	Doppel-/franz. Bett, Hubbett

Beschreibung

- Fiat Paket Sky I (Tempomat, ABS, Hill-Holder, ASR, Klima, Airbags)
- Sky I Paket (Medi Hekim. Beleuchtung, Fliegentür, Mini Heck Bett, Höhenverstellbare Fahrerhaussitze, Außenspiegel ele, Verstellbar + beheizt,
- Dw Luxe Türpaket (Fahrerhaustür m. ZV.+Iso-Verglasung, Fahrerhaus-Seitenfenster Iso Verglasung, Auftüre m. Fenster-und ZV)
- Schrauben-Feder Goldschmitt
- 2. Garagentüre
- Kellerabsenkung (inkl. Einkaufskorb)
- Markise 4m
- Truma Duo Comfort
- TV-Satanlage
- Radio/Navi/Rückfahr-Kamera
- **Bei Kilometerstand 78.409 wurden folgende, sehr umfangreiche, Wartungsarbeiten (Werkstatt-Rechnung liegt vor) durchgeführt:**
Brems Scheiben vorne + hinten neu,
Bremsbeläge vorne + hinten neu,
kompletter Zahnriemensatz,
Keilrippenriemen,
große Inspektion (nach Hersteller-Vorgaben),
komplett neue Bereifung / Crossclimate Camping MICHELIN
Gesamtwert der Rechnung 3.950 Euro

Ausstattung

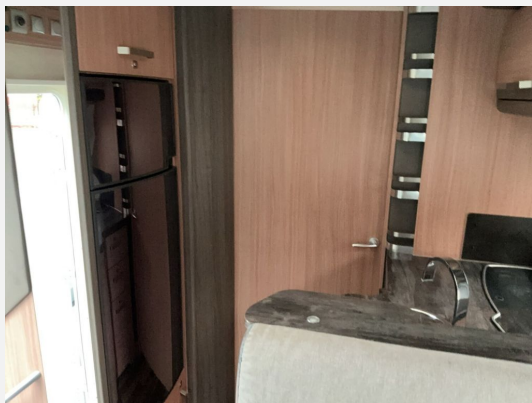
- Servolenkung, Tempomat
- Fahrradträger für 2 Räder, GFK-Dach, Heckgarage
- Klimaanlage, Standheizung Fahrerhaus
- Gasbackofen
- Standheizung, Dusche separat
- Radio/Tuner, Rückfahrkamera, SAT-Anlage, TV

Bilder









Verkäufer

Friedas Camper GmbH
Herr Michael Jöbkes
Hülser Str. 706b
47803 Krefeld

✉ info@friedascamper.de