

Exposé

## Sunlight T 67

59.980,- €

MwSt. ausweisbar

Fahrzeug

# HOFFMANN



Grundriss



## Technische Daten

<b>Gebrauchtfahrzeug</b>	mit Garantie
<b>Modell-/Baujahr</b>	2023
<b>Anzahl der Achsen</b>	2
<b>Leistung</b>	103 KW / 140 PS
<b>km Stand</b>	46108 km
<b>Umweltplakette</b>	grün
<b>Schadstoffklasse/-norm</b>	Euro 6
<b>Basisfahrzeug</b>	FIAT Ducato
<b>Getriebe</b>	Automatik
<b>Antriebsart</b>	Frontantrieb
<b>Anzahl Schlafplätze</b>	5
<b>Gesamtlänge</b>	735 cm
<b>Gesamtbreite</b>	232 cm
<b>Höhe</b>	290 cm
<b>Innenhöhe</b>	210 cm
<b>Aufbauart</b>	Teilintegriert
<b>Masse in fahrber. Zustand</b>	2878 kg
<b>techn. zul. Gesamtmasse</b>	3500 kg
<b>Liegeflächen</b>	Bug (140/110x195) Seite (100x210) Heck (80 x 205) Heck (80 x 210) Heck (210x210/205)
<b>Sitze mit Gurt</b>	4
<b>Radstand</b>	404 cm
<b>Anhängerlast (gebremst)</b>	2000 kg
<b>Anhängerlast (ungebremst)</b>	750 kg
<b>Kraftstoff</b>	Diesel
<b>Steckdosen 230V</b>	2
<b>Steckdosen 12V</b>	1
<b>Steckdosen USB</b>	4
<b>Vorbesitzer</b>	1
<b>Farbe</b>	weiß
	TÜV neu, Gasprüfung neu, Dichtigkeitsprüfung neu, Inspektion neu, ehem. Mietfahrzeug
	Mittelsitzgruppe, Seitensitzgruppe
	Doppel-/franz. Bett, Hubbett

**Ihr Traum vom Reisen beginnt hier!**

Entdecken Sie mit uns die Freiheit auf vier Rädern! Wir wissen, dass ein Reisemobil mehr ist als nur ein Fahrzeug –

es ist Ihr Zuhause für unterwegs, Ihr Ticket zu unvergesslichen Abenteuern und die Möglichkeit, jeden Morgen an einem neuen Lieblingsort aufzuwachen.

Egal, ob Sie spontane Wochenendtrips lieben oder die große Reise durch Europa planen:

Hier finden Sie den perfekten Begleiter für Ihre persönlichen Urlaubsträume.

Bei Fragen oder für eine Besichtigung stehen wir Ihnen jederzeit gerne zur Verfügung.

Das Team von Hoffmann Wohnmobile

Ihr Verkaufsberater Patrick Rauch - patrick.rauch@hoffmann-mobile.de

Aus unserer Mietwagenflotte sofort verfügbar:

**Sunlight T67 - Automatik 140 PS**

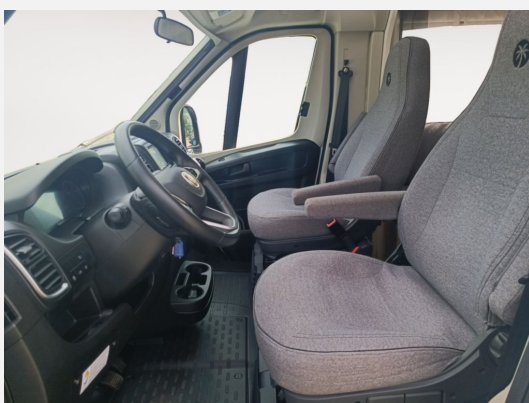
**zusätzlich zur umfangreichen Serienausstattung wurde folgende Sonderausstattung mit bestellt:**

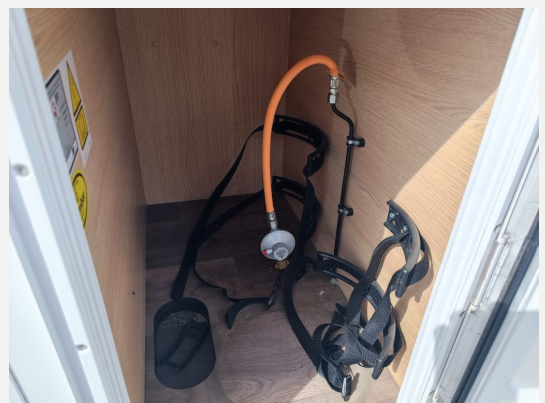
- Traktionskontrolle +
- Multifunktionslenkrad
- Alufelgen
- Tacho Digital
- Voll-LED-Scheinwerfer
- 2. Außenklappe an Heckgarage
- Abwassertank isoliert
- Fenster T Haube
- Bettenumbau Einzelbetten zu Doppelbett
- Hubbett
- Holzrost in Dusche
- faltverdunkelung
- Vorbereitung Solar
- Großer Kühlschrank
- Heizung Truma Combi 6 E
- All-in-One Navigationssystem
- Style-Paket Pakt
- Basic-Paket

- ABS, Airbag Beifahrer, Airbag Fahrer, Alufelgen, Antischlingersystem, ASR, Außenspiegel beheizbar, Beifahrersitz drehbar, Elektr. Fensterheber, ESP, Lederlenkrad, Multifunktionslenkrad, Rußpartikelfilter, Servolenkung, Tagfahrlicht LED, Tempomat, Wegfahrsperr, Zentralverriegelung
- 2. Garagentür, Fahrradträger für 3 Räder, Hebe-Kippfenster, Heckgarage, Markise, Verdunkelungs- und Fliegenschutzrollos, Vorzeltleuchte, Aufstelldach, Ausstellfenster, Panoramaglasdach
- Fahrerhaus-Verdunkelungssystem, Fahrerhaussitze drehbar, LED-Beleuchtung
- Umluftanlage, Klimaanlage FH manuell, Gasheizung
- 3-Flammkocher, Kühlschrank mit Frostfach
- Cassetten-Toilette, Dusche, Frischwassertank, Warmwasserboiler
- Gasflaschenkasten für: 2x11 kg Fl.

- DAB Radio, Rückfahrkamera, SAT-Anlage automatisch, TV, TV-Halter schwenkbar
- 1. Hand, Scheckheft gepflegt, Nichtraucherfahrzeug

Bilder





**Verkäufer**

Auto-Centrum Hoffmann GmbH  
Herr Patrick Rauch  
Mittlerer Watzenbach 8b  
07318 Saalfeld/Saale

✉ [patrick.rauch@hoffmann-mobile.de](mailto:patrick.rauch@hoffmann-mobile.de)