

Exposé

Weinsberg CaraSuite 700 ME  
\*TraumMobil\*4-Pakete\*Lithium\*

~~92.916,-€~~ **74.980,- €**

MwSt. ausweisbar

Fahrzeug



Grundriss



Technische Daten

<b>Modell-/Baujahr</b>	2025, 2024
<b>Anzahl der Achsen</b>	2
<b>Leistung</b>	103 KW / 140 PS
<b>Umweltplakette</b>	grün
<b>Schadstoffklasse/-norm</b>	Euro 6e
<b>Basisfahrzeug</b>	Fiat
<b>Motordetails</b>	2.2 l 140 Multijet
<b>Getriebe</b>	Schaltgetriebe
<b>Antriebsart</b>	Frontantrieb
<b>Anzahl Schlafplätze</b>	4
<b>Gesamtlänge</b>	741 cm
<b>Gesamtbreite</b>	232 cm
<b>Höhe</b>	294 cm
<b>Innenhöhe</b>	215 cm
<b>Aufbauart</b>	Teilintegriert
<b>Leergewicht</b>	2998 kg
<b>Masse in fahrber. Zustand</b>	3129 kg
<b>techn. zul. Gesamtmasse</b>	3500 kg
<b>Zuladung</b>	371 kg
<b>Infrastruktur</b>	Küche WC
<b>Liegeflächen</b>	Bug (210x123/72) Heck (2 x 201x86)
<b>Sitze mit Gurt</b>	4
<b>Radstand</b>	403 cm
<b>Anhängerlast (gebremst)</b>	2000 kg
<b>Kraftstoff</b>	Diesel
<b>Heizung</b>	TRUMA Combi 6
<b>Kühlschrankvolumen</b>	133 l
<b>Wasservorrat</b>	100 l
<b>Abwassertankvolumen</b>	95 l
<b>Batterie</b>	80 Ah
<b>Polster</b>	DUSK
<b>Steckdosen 230V</b>	6
<b>Steckdosen USB</b>	1
<b>Führerscheinklasse</b>	B,3
	Mittelsitzgruppe
	Einzelbett, Hubbett

**CARA SUITE** . Eine komfortable Größe. Mit genialer Raumhöhe und dem praktischen Hubbett bietet der Cara Suite jede Menge Platz für großartige Urlaubserlebnisse. Seine vielen Schlafmöglichkeiten und das gemütliche Ambiente machen ihn zum idealen Familien oder Mehr-Generationen-Fahrzeug. Schauen Sie sich diesen an.

**UPE: 92.916€, sparen Sie 17.936€**

**Fahrzeugausstattung:**

- FIAT Ducato 3.500 kg\*\*\* (103 kW / 140 PS)
- Chassis in Metallic Lackierung: Fer Grau
- Elektrische Parkbremse
- Fahrradträger für 2 Räder, Heck: THULE LIFT V16
- Aufbauart: WEINSBERG PREMIUM
- Einstiegstufe elektrisch
- Garagentür 80 x 110 cm, links
- Ausstellfenster Hutze (Bug)
- Ausstellfenster 90 x 52 cm (Heck links)
- Betterweiterung zur Liegewiese
- Polster: DUSK
- Fußmattenset im Fahrerhaus im WEINSBERG Design
- Stimmungsvolle Ambientebeleuchtung
- Lithium (LiFePO4)-Bordbatterie (statt Serienbatterie)
- Markise 405 x 250 cm, weiß
- Teppichboden im Wohnraum
- COZY HOME-Paket, Farbvariante STONE

**Pakete:**

- **FIAT Paket – WEINSBERG:** Außenspiegel elektrisch einstell- und beheizbar / Fahrerhaussitze drehbar / Original FIAT Captainchair-Sitze mit Armlehnen / Traktionshilfe „Traction Plus“, inkl. Bergabfahrhilfe / Höhenverstellung Beifahrersitz / Sitzkasten-Verkleidungen Fahrerhaussitze / Ablageschale unter dem Fahrersitz / Vorbereitung für Multimedia
- **WEINSBERG Smart-Paket I:** Insektenschutztür / Dachhaube (Hebe-Kipp) 70 x 50 cm, mit Insektenschutz und Verdunklung (Bug) / Nebelscheinwerfer mit Abbiegelicht / Frontstoßfänger in Wagenfarbe lackiert / Hochwertige Passform-Sitzbezüge für Fahrerhaussitze im WEINSBERG Wohnwelt-Design / Spoilerlippen (skid-plate) / Radiovorbereitung inkl. 2 Lautsprecher im Wohnraum / 230 V SCHUKO-Steckdose, zusätzlich (Garage) / TRUMA iNet X Master / Isolierhaube Abwassertank, beheizbar / Front- und Seitenscheibenverdunklung
- **Styling-Paket II:** Lenkrad und Schaltknauf in Lederausführung / Leichtmetallfelgen für Serienbereifung / 16" Bereifung / Voll-LED-Frontbeleuchtung (Ablend-, Fern- und Blinklicht) / Instrumententafel im Techno-Design (Alu)
- **Media-Paket:** Rückfahrkamera, inkl. Verkabelung / All-in-One Navigationssystem / Head-up Display

**Optional verfügbar als Autarkes Traummobil mit Traumausstattung. Sprechen Sie uns gern an.**

**Jetzt haben Sie einige Informationen über dieses Modell. Haben Sie denn noch Fragen oder Wünsche zu diesem oder einem anderen Modell?**

**Kontaktieren Sie uns gern. Wir stehen Ihnen mit Rat und Tat zur Seite. Natürlich begrüßen wir Sie lieber noch persönlich. Dann können wir uns diese und / oder weitere Modell(e) anschauen. Zusammen finden wir den passenden Reisebegleiter für Sie!**

**Viele Grüße Ihr Verkaufsberatersteam Spürkel.**

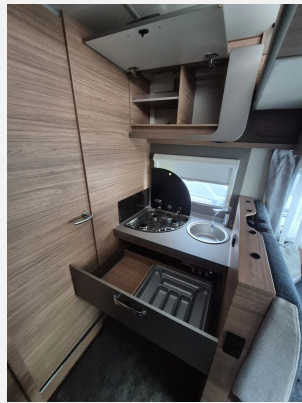
Das Traditionsunternehmen in Bochum.

- FIAT Ducato 3.500 kg\*\*\* (103 kW / 140 PS); Frontantrieb; Euro 6e, 6-Gang-Schaltgetriebe
- Elektrische Parkbremse, Fahrradträger für 2 Räder, Heck: THULE LIFT V16, Vorbereitung für Multimedia, Sitzkasten-Verkleidungen Fahrerhaussitze, Fahrerhaussitze drehbar, Original FIAT Captainchair-Sitze mit Armlehnen, Höhenverstellung Beifahrersitz, Traktionshilfe „Traction Plus“, inkl. Bergabfahrlilfe, Außenspiegel elektrisch einstell- und beheizbar, Nebelscheinwerfer mit Abbiegelicht, Radiovorbereitung inkl. 2 Lautsprecher im Wohnraum, Front- und Seitenscheibenverdunklung, Hochwertige Passform-Sitzbezüge für Fahrerhaussitze im WEINSBERG Wohnwelt-Design, Frontstoßfänger in Wagenfarbe lackiert, Spoilerlippen (skid-plate), Instrumententafel im Techno-Design (Alu), 16" Bereifung, Rückfahrkamera, inkl. Verkabelung, All-in-One Navigationssystem, Head-up Display, Leichtmetallfelgen für Serienbereifung, Voll-LED-Frontbeleuchtung (Abblend-, Fern- und Blinklicht), Lenkrad und Schaltknäuf in Lederausführung, Kühlergrillabdeckung in Wagenfarbe, lackiert, Breitspurfahrwerk, ESP, Elektromechanische Servolenkung, Fahrzeugschlüssel mit Fernbedienung zur Ver- und Entriegelung der Fahrerhaustüren, Fahrerairbag, Hill Holder (Berganfahrhilfe), Trailer Stability Control System, Textile Verschattung für Front- und Seitenscheiben, Allwetterbereifung, Beifahrerairbag, Tempomat – Cruise Control, ABS, Vorbereitung für Anhängervorrichtung, Post Collision Braking System, Elektrische Fensterheber (Fahrer- und Beifahrertür), Hinter-/Vorderachsstabilisator, Linkslenker, Scheinwerfer mit schwarzem Rahmen, Höhenverstellung Fahrersitz, Maximale Traglast der Heckgarage: 150 kg, Elektronische Wegfahrsperr, Seitenwindassistent, Scheibenbremsen, Klimaanlage Fahrerhaus, manuell – inkl. Pollenfilter und Außentemperaturanzeige, Kraftstofftank 60 Liter
- GFK-Dach mit reduzierter Hagelempfindlichkeit, Alu-Glattblech, weiß, Dach- und Seitenwände in Sandwichbauweise, Widerstandsfähige Unterbodenbeschichtung
- Insektenschutztür, Aufbautür: WEINSBERG PREMIUM, Einstiegstufe elektrisch, Ein-Schlüssel-Schließanlage
- Dachhaube (Hebe-Kipp) 70 x 50 cm, mit Insektenschutz und Verdunklung (Bug), Ausstellfenster 90 x 52 cm (Heck links), Ausstellfenster Hutze, mit Insektenschutz und Verdunklung (Bug), Dachhaube 40 x 40 cm klar, mit Insektenschutz und Verdunklung (Heck), Ausstellfenster 52 x 50 cm, mit Insektenschutz und Verdunklung (Toilettenraum), Fenster mit Doppelverglasung getönt, vorgehängt und ausstellbar, mit Insektenschutz und Verdunklung, Dachhaube 28 x 28 cm, mit Insektenschutz (Toilettenraum)
- Garagentür 80 x 110 cm, links, Gaskasten für 2 x 11 kg Gasflaschen, WEINSBERG Easy-Travel-Box, Serviceklappe für ServiceBox 70 x 40 cm, Bug links, Service-/Stauraumklappen und Garagentür/-klappe mit Ein-Hand-Bedienung, Einfacher Zugang zu Gaskasten über Servicetür in der Seitenwand, Anordnung der Gasflaschen längs, Garagentür 80 x 110 cm, rechts
- Anhängerkupplung Vorbereitung
- Pakete (WEINSBERG Smart-Paket I, Styling-Paket II, Media-Paket, FIAT Paket – WEINSBERG)
- Isolierhaube Abwassertank, beheizbar, TRUMA iNet X Master, Umluftanlage 12 V, Heizung TRUMA Combi 6, Gasschlauch Ausführung D/AT/ES/FI/BE/IT/NL/DK, Wasserleitungen im isolierten Bereich verlegt, Gasregler Ausführung D/AT/ES/FI/BE/IT/NL/DK, Wasserversorgung mit Tauchpumpe, Warmwasserversorgung mit Einhebel-Mischbatterie, Gasanlage 30 mbar
- Polster: DUSK, Fußmattenset im Fahrerhaus im WEINSBERG Design, Betterweiterung zur Liegewiese, Vinyl-Bodenbelag, Bettumbau der Sitzgruppe, Verlängerbarer Tisch, EvoPore HRC Matratze, nur Festbetten, Garderobe, Belüftete Stauschränke und Truhen, Hubbett mit hochwertiger Hubmechanik, Möbeldekor: Tiberino, Kiiper-Netze für je 2 Ablagen (Heck rechts und links), Profilleisten teilweise in Echtholz, Monositzgruppe mit Einhängetisch, inkl. ausdrehbarer Tischverlängerung
- Gasheizung
- Markise 405 x 250 cm, weiß, Dichtigkeitsgarantie 10 Jahre, Pannenhilfeset
- TÜV und Zulassungspapier, Bedienanleitung (deutsch)
- Automatische Energiewahl für Kühlschrank (AES), Küchenrückwandverkleidung aus Schichtstoff, Duschaum de Luxe mit Kunststoffverkleidung und Duschtür, Gasbedienteile zentral angeordnet, Spiegelschrank, Wand-/Deckenhalter für Brausekopf, 3-Flammen-Kocher mit Glasabdeckung, Spülbecken aus Edelstahl, versenkt, Hochwertiger kugelgeführter Auszug mit Soft-Close, mit Besteckeinsatz, Kassetten-Toilette DOMETIC drehbar, Toilettenraum in Holz- bzw. Kunststoffoptik, Kühlschrank 133 Liter
- 230 V SCHUKO-Steckdose, zusätzlich (Garage), Stimmungsvolle Ambientebeleuchtung, Lithium (LiFePO4)-Bordbatterie (statt Serienbatterie), Heckleuchenträger mit LED-Leuchten, LED-Beleuchtung im Wohnraum, FI-Schutzschalter, Zuschalt-/Trennautomatik für Starter- und Aufbauabatterie, 230 V SCHUKO-Steckdosen Variante „D/AT/ES/FI/BE/IT/NL/DK/SE“, Vorzeltleuchte mit Bewegungsmelder, 230 V SCHUKO-Steckdose

zusätzlich, (Küche, 1 Stück), Ladeautomat elektrisch für Aufbau-/Fahrzeugbatterie, Ladebooster für Aufbau-  
batterie, Versenkte Halogenbeleuchtung im T-Raum, USB-Steckdose (1 Stück), im Bug, CEE-Außenanschluss  
für 230 V, mit Sicherungsautomat

## Bilder







Verkäufer

Auto Spürkel GmbH & Co.KG  
Firma Spürkel Verkaufs-Team  
Poststrasse 20-28  
44809 Bochum

☎ 0234/904320

FAX 0234 9043230

✉ info@spuerkel.de