

Exposé

Concorde CRUISER 891LR Diamond Series - 6 Schlafpl.

288.800,- €

MwSt. ausweisbar

Fahrzeug



Technische Daten

Gebrauchtfahrzeug	mit Garantie
Anzahl der Achsen	2
Leistung	152 KW / 207 PS
km Stand	450 km
Umweltplakette	grün
Schadstoffklasse/-norm	Euro 6e
Basisfahrzeug	Iveco Daily
Anzahl Schlafplätze	6
Gesamtlänge	899 cm
Gesamtbreite	238 cm
Höhe	355 cm
Aufbauart	Alkoven
techn. zul. Gesamtmasse	7490 kg
Infrastruktur	Küche
Kraftstoff	Diesel
Vorbesitzer	1
Farbe	weiß
	Rundsitzgruppe, Mittelsitzgruppe
	Einzelbett

Modelljahr: 2024

Grundriss: Alkovenbett

Bezüge: Leder Vanille

Chassis: IVECO Daily

SONDERAUSSTATTUNG

- Chassispaket 70C (Auflastung 7.490 kg) Differenzialsperre für Hinterachse; Luftfederung Hinterachse mit Funktion „Heben und Senken“; ESP, ABS, ASR u.Hillholder
- Motorvariante 1 Iveco Daily C21 (Euro VI), Hubraum 3,0 l, 152kW (207 PS), Drehmoment 470 Nm
- ZF-Wandler-Automatik-Getriebe
- Komfort- und Sicherheitspaket - Abstandsregeltempomat (ACC) mit Staufunktion - Notbremsassistent AEBS mit City-Brake pro - Aktiver Spurhalteassistent mit Warntongebner - Regen- / Lichtsensor
- Voll-LED Abblend- und Fernlicht mit LED Tagfahrlicht
- Anhängerkupplung max. 3.500 kg
- Hydr. Hubstützenanlage mit autom. Nivellierung
- Leichtmetallfelgen 16“ Schwarz/ Silber matt, Vorderachse mit Spurweitenvergrößerung, Radzierblenden Hinterachse
- Stoßfänger Front und Seitenschweller in Fahrerhausfarbe
- Elektrisch einstell- und beheizbare Außenspiegel
- Leder Multifunktionslenkrad
- Luxusitz für Fahrer und Beifahrer mit Armlehne im original Iveco-Stoff, hydraulisch gefedert, Sitzheizung
- Doppelton-Druckluftfanfare
- Bereitstellungsgebühr inkl. gefülltem Serien-Kraftstofftank und Adblue-Tank
- Sonder-Außendekor " grau/ kupfer" inkl. Schriftzug und Diamond-Series Logo
- Aufbautür „Security Plus“ mit Zahlenkombination-Sicherheitsschloss, Fernbedienung über Zündschlüssel und Schlüssel-Notschalter, Türsicherung „Interstop“
- Garagentür links
- Zusätzliche Verzurrtschiene in Garage auf Höhe des Wohnraumbodens
- Verzurrssystem mit Airlineschienen und 4 Spannösen in Heckgaragenboden eingelassen
- Zentralverriegelung für Stauraumklappen mit elektrischer Sensoröffnung, Stauraumklappen mit Gasdruckfedern
- Seitenwandmarkise 6,0 m, elektrisch
- LED-Seitenwandbeleuchtung unterhalb der Markise
- LED-Heckwandbeleuchtung
- LED-Beleuchtung für Stauräume im Doppelboden
- Aufbaufenster mit Tönung in Privacy Black
- Wand- und Deckenverkleidung mit farblich abgestimmter hochwertiger Mikrofaserverkleidung
- Jalousien Wohnraum in Holzoptik
- Tisch auszieh- und absenkbar mit Auflagepolster
- Panorama-Dachluke (Heki 3)statt Midi-Heki (Wohnraum)
- Panorama-Dachluke (Heki 3) statt Mini-Heki (Schlafraum)
- Heckbett mit Unterfederung und aufstellbarem Kopfteil (L-Bett)
- Ambiente-Beleuchtung Indirekte Beleuchtung mit LED-Lichtband für: – Dachstauschränke Wohnbereich – Fächer unter den Dachstauschränken Wohnbereich – Küchenunterschrank
- Mineralstoff-Küchenarbeitsplatte mit nahtlos eingeformten Spülbecken. Edelstahl-Kochmulde 3-flammig mit Automatikzündung, Glasabdeckung und Glasboden, Farbe: Marmor Weiß
- Kompressor Kühlschrank 177 l/ Mikrowellen-Kombii
- Elektro-Leistungspaket „Lithium“ (Lithium-Batterie 200 Ah Kombi-Ladegerät 60 A, Sinus-Wechselrichter 3000 W Spitzen- u.1600 W Dauerleistung mit Netzmangelausgleich und Ladewandler 50 A

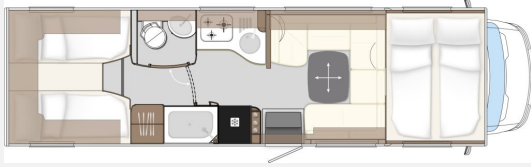
- Ladestrom-Paket für Aufbauakkus Ladewandler 90 A Betrieb der optionalen Aufbauklimaanlage während der Fahrt über Inverter möglich. Abschaltung der Aufbauklimaanlage über Inverter bei 5% Batteriekapazität.
- Doppel-Rückfahrkamera mit Shutter
- Solaranlage mit ca. 560 W maximaler Leistung
- Satelliten-TV-Anlage mit Full HD LED Smart TV 24“ im Eingangsbereich, Satelliten-TV-Anlage mit 85-cm-Spiegel, vollautomatische Ausrichtung, Mehrteilnehmer-Ausstattung durch TWIN-LNB, Anschluss für zweiten Receiver mit 12 V und Antennensteckdose im Schlafraum, Tonwiedergabe über Radioanlage (Fahrzeuggesamthöhe plus ca. 100 mm)
- Full HD LED Smart TV 24“ für Heckschlafraum mit integriertem TV-Tuner
- Radio im Wohnraum mit Bluetooth, MP3- und USB, Soundsystem mit Bassreflex-Subwoofer und Zusatzlautsprecher
- Navigationssystem mit Reisemobil-Software und Touchscreen 8“ , integriertes Radio mit DAB+ und Freisprecheinrichtung
- Akustik-Paket Heckschlafraum (2 x 2-Wege-Lautsprechersystem und 4-Kanal-Verstärker zur Klangoptimierung LED-Flachbildschirm)
- Frisch- und Abwassertank je ca. 320 l (statt ca. 230 l)
- SOG-Comfort-Toilettenentlüftung mit Aktivkohlefilter für Festtank (Absaugung am Toilettenbecken)
- Dachklima 2400 W mit Heizelement 1700 W (Fahrzeuggesamthöhe plus ca. 130 mm)
- Motorwärmetauscher
- 2-Zonen-Fußbodenheizung, getrennt regelbar (Wohnbereich, Bad)
- Heizkreislauf Schlafraum / Garage thermostatisch regelbar (891 L / LR)
- Alde-Flow 6 l Warmwasser-Zusatzboiler
- Spiegelschränktüren mit Innenspiegel
- Elektrische Ablassventile für Grau- und Schwarzwassertank inkl. Kamera
- Luxussitz für Fahrer und Beifahrer Leder Vanille in Sonder-Polsterung "Diamond Series"
- Leder-Polsterung „Vanille“ inklusive farblich abgestimmter Fensterdeko und farblich abgestimmter Concorde-Kollektion
- Objektbodenbelag Soft-Walk im Yacht-Style
- Überführung (Schlüsselfeld - Dresden)
- optional 5ter Sitzplatz möglich

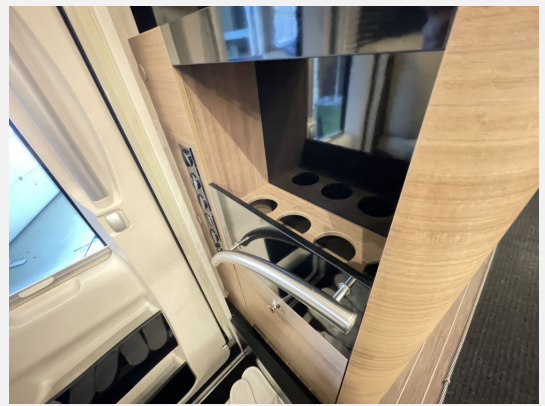
Irrtümer, Änderungen und Zwischenverkauf vorbehalten. GERN NEHMEN WIR IHR GEBRAUCHTES REISEMOBIL, CARAVAN, PKW oder MOTORRAD GEGEN BAR IN ZAHLUNG.

Ausstattung

- Anhängerkupplung, Tempomat, Lederlenkrad, Rußpartikelfilter, ABS, Regensensor, Spurhalteassistent, Reifendrucksensoren, Multifunktionslenkrad, ESP, Servolenkung, Notbremsassistent
- Parksensoren, Heckgarage
- Leder-Ausstattung
- Klimaanlage, Standheizung Fahrerhaus
- Dusche separat
- Rückfahrkamera, DAB Radio, Navigationssystem, TV
- Solaranlage, Lichtsensor

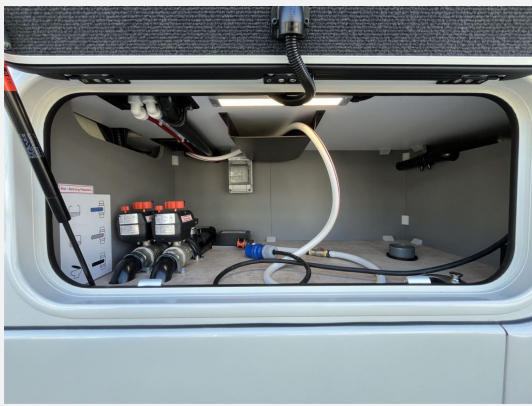
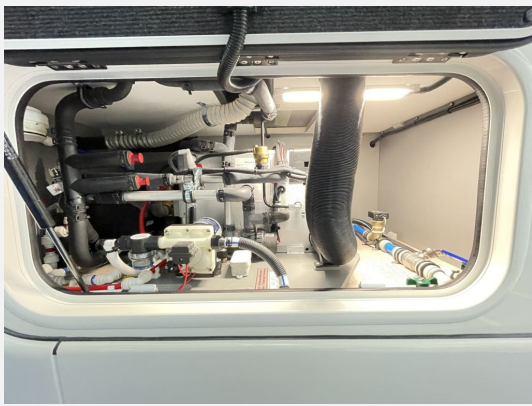
Irrtümer, Änderungen und Zwischenverkauf vorbehalten. GERN NEHMEN WIR IHR GEBRAUCHTES REISEMOBIL, CARAVAN, PKW oder MOTORRAD GEGEN BAR IN ZAHLUNG.













Verkäufer

schaffer-mobil Wohnmobile GmbH
schaffer-mobil Verkaufsteam
Kötzschenbroder Str. 125
01139 Dresden

✉ verkauf@schaffer-mobil.de