

Exposé

# LMC Style 493 K 70 Jahre

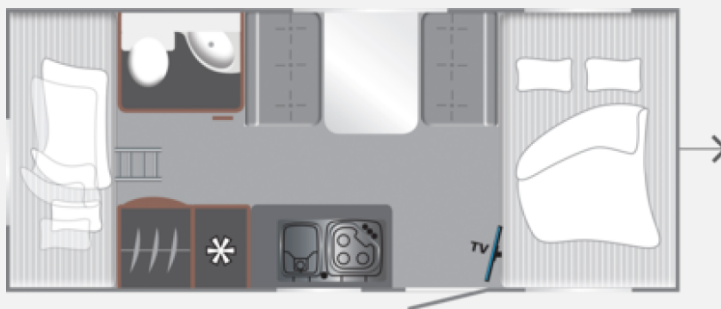
22.990,- €

MwSt. ausweisbar

Fahrzeug



Grundriss



**Technische Daten**

|                                |                    |
|--------------------------------|--------------------|
| <b>Gebrauchtfahrzeug</b>       | mit Garantie       |
| <b>Modell-/Baujahr</b>         | 2025               |
| <b>Anzahl der Achsen</b>       | 1                  |
| <b>Anzahl Schlafplätze</b>     | 6                  |
| <b>Gesamtlänge</b>             | 716 cm             |
| <b>Gesamtbreite</b>            | 233 cm             |
| <b>Höhe</b>                    | 261 cm             |
| <b>Innenhöhe</b>               | 198 cm             |
| <b>techn. zul. Gesamtmasse</b> | 1700 kg            |
| <b>Infrastruktur</b>           | Küche              |
| <b>Farbe</b>                   | weiß               |
|                                | ehem. Mietfahrzeug |
|                                | Seitensitzgruppe   |
|                                | Etagenbett         |

**Dieser Caravan LMC 493K Sondermodell aus unserer Vermietung können Sie ab September kaufen. Ab sofort mit einem Thule Fahrradträger für E-Bike geeignet.**

**Unser Tipp: Wir haben den gleichen Grundriss als Neuwagen auf Lager und sofort verfügbar !**

**Serienausstattung:** 12-Jahre Aufbau-Dichtheitsgarantie

Ablageschrank Bad

Anti-Schlängerkupplung

Ausstellfenster Heck 900 x 520 mm inkl. Verdunklungsrollo und Insektenschutz

Ausstellfenster inkl. Verdunklungsrollo und Insektenschutz

Automotive Heckleuchte

Dachhaube 280 x 280 mm (Bad) inkl. Insektenschutz

Dachhaube Klarglas 280 x 280 mm

(Kinderzimmer) inkl. Verdunklungsrollo und Insektenschutz

Dachhaube Klarglas 400 x 400 mm (Schlafen)

inkl. Verdunklungsrollo und Insektenschutz

Dachhaube Klarglas 400 x 400 mm

(Wohnbereich) inkl. Verdunklungsrollo und Insektenschutz

Dreiflammenkocher mit integrierter Spüle und geteilter Glasabdeckung

Dritte Bremsleuchte

Etagenbetten (Belastbarkeit 80 kg) mit jeweils eigenem Fenster

Flaschenkastendeckel mit Gasdruckfeder

Frischwassertank 44 l mit Außeneinfüllstützen

GFK-Bug, -Dach und -Heck

Garderobenhaken

Gas Truma Heizung 3 kW

Gasdruckaufsteller an Federleistenrahmen der Festbetten

Gasflaschenkasten (für 2x 11 kg)

Gasregler 30 mbar mit Gasschlauch (mit länderspezifischem Adapter)

Kaltschaummatratze 100mm in Einzel- und Doppelbetten inkl. Federleistenrahmen

Kaltschaummatratze 80mm in Etagenbetten inkl. Federleistenrahmen

Kassetten-Toilette

Kompressorkühlschrank 131,5 l mit Eisfach  
LED-Innenbeleuchtung  
LMC Home vorbereitet  
Lesespots in Sitzgruppe und Bett  
Modernes Waschbecken in Bad  
Möbelbau und Hinterlüftete  
Pannenset  
Premium-Chassis  
Rauchmelder  
Schräglenerachse  
Schublade mit Besteckeinsatz  
Schubladen mit Selbsteinzug und Softclose  
Seitenwände Hammerschlagblech  
Serviceklappe 1.000 x 420 mm Beifahrerseite vorne  
Spiegel im Bad  
Stoßdämpfer  
Stromeinspeisung Seitenwand  
Umformer 400 W  
Unterboden mit Hochleistungs XPS-Schaum und GFK  
Waschbeckenunterschrank mit Tür  
Zentrale Abwasserführung  
**Sonderausstattung:Pakete:Style 70 Jahre Paket** 70 Jahre Sonderbeklebung  
Alufelgen schwarz glänzend mit Sommerreifen  
Beleuchtete Kantenleiste  
Vorbereitung für Klimaanlage inkl. Dachverstärkung  
Umluftanlage für Gasheizung  
Therme für Warmwasserversorgung 5 l  
Stabilformstützen inkl. Tellerfüßen  
Polster Dacit 70 Jahres Edition

Insektenschutztür in Aufbau tür

Auflastung auf 1700 kg technisch zulässige Gesamtmasse  
Zul. Gesamtgewicht 1.700 kg bei 1.700 kg Chassis

Unser Tipp: Vergleichen Sie auch unseren großen Etagenbetten Caravans Vivo 522K.

Wir sind für Sie da unter Tel.07382 5805

## Ausstattung

- Fahrradträger, Heckgarage
- Warmwasser

## Bilder



Schönleber Mobile – Freizeit

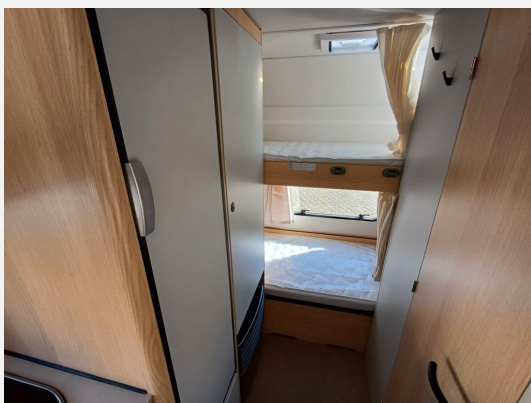
- Verkauf
- Vermietung
- Campingshop
- Abstellplätze
- Fach-Werkstatt
- Gasdruckprüfung
- DEKRA TÜV

Für unsere neue Werkstatt in Donnstetten suchen wir einen Werkstatt-Mitarbeiter!

**Schönleber**

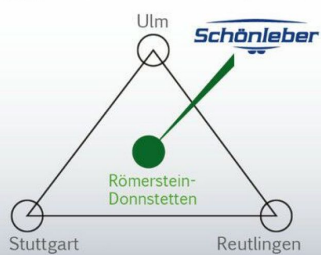
Schönleber Mobile-Freizeit  
Eichenried 8 | 72587 Römerstein-Donnstetten  
Telefon 07382-5805 | Fax 07382-5854  
info@schoenleber-mobile-freizeit.de  
[www.schoenleber-mobile-freizeit.de](http://www.schoenleber-mobile-freizeit.de)





Sie finden uns **direkt** an der B465 / B28 gegenüber Sommerbobbahn / Skilift.

Ganz in Ihrer Nähe!



- >> Verkauf
- >> Vermietung
- >> Campingshop
- >> Abstellplätze
- >> Fach-Werkstatt
- >> Gasdruckprüfung
- >> DEKRA TÜV

## Verkäufer

Schönleber Mobile-Freizeit  
Herr T. Schönleber  
Eichenried 8  
72587 Römerstein-Donnstetten

✉ [info@schoenleber-mobile-freizeit.de](mailto:info@schoenleber-mobile-freizeit.de)