

Exposé

Sunlight Adventure Cliff 602 RT !! Sie sparen 5.413,- !!!

**67.890,- €**

MwSt. ausweisbar

Fahrzeug



Grundriss



## Technische Daten

<b>Modell-/Baujahr</b>	2026
<b>Leistung</b>	103 KW / 140 PS
<b>Umweltplakette</b>	grün
<b>Schadstoffklasse/-norm</b>	Euro 6
<b>Basisfahrzeug</b>	Fiat Ducato
<b>Motordetails</b>	2.2
<b>Getriebe</b>	Automatik
<b>Antriebsart</b>	Frontantrieb
<b>Anzahl Schlafplätze</b>	4
<b>Gesamtlänge</b>	599 cm
<b>Gesamtbreite</b>	205 cm
<b>Höhe</b>	261 cm
<b>Innenhöhe</b>	190 cm
<b>Aufbauart</b>	Campervan
<b>Masse in fahrber. Zustand</b>	3086 kg
<b>techn. zul. Gesamtmasse</b>	3500 kg
<b>Zuladung</b>	414 kg
<b>Infrastruktur</b>	WC
<b>Liegeflächen</b>	Einzelbett (190x108/56 / 187 x 86)
<b>Sitze mit Gurt</b>	4
<b>Radstand</b>	404 cm
<b>Anhängerlast (gebremst)</b>	2500 kg
<b>Anhängerlast (ungebremst)</b>	750 kg
<b>Kraftstoff</b>	Diesel
<b>Heizung</b>	Combi 4 Gas
<b>Wasservorrat</b>	100 l
<b>Polster</b>	Adventure
<b>Steckdosen 230V</b>	3
<b>Steckdosen USB</b>	2
<b>Farbe</b>	grau
	Einzelbett, Aufstelldach (Doppelbett)

## Beschreibung

- Adventure Ausstattung 602 (Fiat Ducato 3.500 kg — 2.2 — 103 kW — 140 PS Euro 6 — 6-Gang-Schaltgetriebe, Fiat Weiß, Adventure Beklebung, Wohnwelt Adventure, Markise (schwarz), Panoramadachhaube 70 x 50 cm, Duschausstattung, Fenster im Bad, Kleiderstange in der Nasszelle, Breite Einstiegsstufe, Drehplatte für Tischverweiterung an der Sitzgruppe, Stoßfänger lackiert, Skid Plate Schwarz, Nebelscheinwerfer, Lenkrad & Schaltknäufel in Lederausführung, Luftauslässe mit Applikationen Silber (Techno-Trim), 16" Alufelgen Bi-Color)
- Fiat Ducato 3.500 kg — 2.2 — 103 kW — 140 PS Euro 6 — 8-Gang-Automatikgetriebe
- Lanzarote Grau
- Elektrische Vorbereitung für Anhängerkupplung
- Dieseltank 90 l
- CLIFF RT-Paket (Schlafdach inkl. RT-Beklebung)
- Abwassertank isoliert + beheizt
- Kaltverdarkelung
- Combi 4 Dieselheizung inkl. integriertem Höhendrucksensor und digitalem Bedienpanel
- Kabelvorbereitung für Rückfahrkamera
- Mobiles Internet (WiFi / LTE Antenne inkl. Router)
- Chassis Paket (Außenspiegel elektrisch anklappbar, Parksensoren hinten, Totwinkelassistent, Elektrische Feststellbremse)
- Ready to roll? 15.01.2026 - 31.03.2026

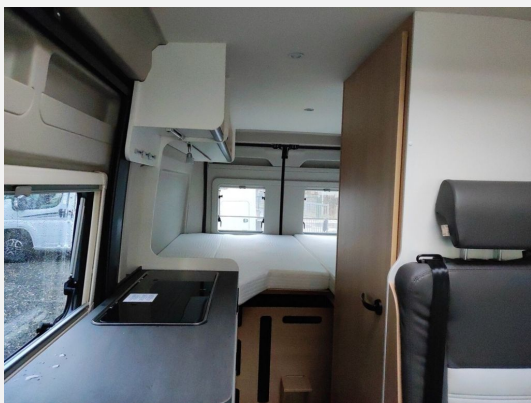
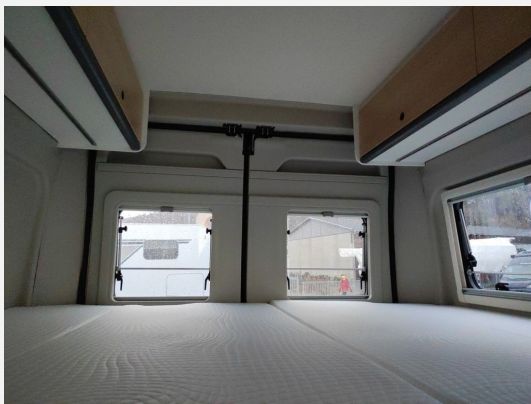
## Ausstattung

- Lederlenkrad, Zentralverriegelung, ABS, ESP, Rußpartikelfilter, Servolenkung, Tempomat
- Markise

## Bilder







**Verkäufer**

Burmeister Caravan-Center Bodensee GmbH  
Verkaufsteam  
Holderweg 2  
78351 Bodman-Ludwigshafen  
✉ [fahrzeuganfragen@caravan-center.de](mailto:fahrzeuganfragen@caravan-center.de)