

Exposé

Hobby ONTOUR C 680 GE 8-Gang Automatik 140 PS

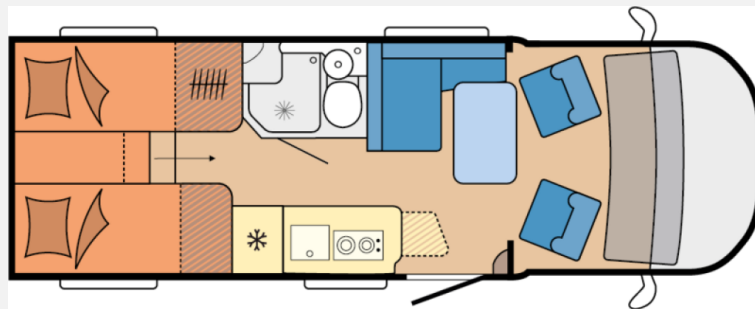
78.250,- €

MwSt. ausweisbar

Fahrzeug



Grundriss



## Technische Daten

<b>Modell-/Baujahr</b>	2026
<b>Anzahl der Achsen</b>	2
<b>Leistung</b>	103 KW / 140 PS
<b>Basisfahrzeug</b>	Citroën
<b>Motordetails</b>	2.184 ccm, 103 kW / 140 PS, Euro 6 EB, mit 8-Gang-Automatikgetriebe
<b>Getriebe</b>	Schaltgetriebe
<b>Antriebsart</b>	Frontantrieb
<b>Anzahl Schlafplätze</b>	2
<b>Gesamtlänge</b>	675 cm
<b>Gesamtbreite</b>	223 cm
<b>Höhe</b>	282 cm
<b>Innenhöhe</b>	198 cm
<b>Aufbauart</b>	Teilintegriert
<b>Masse in fahrber. Zustand</b>	3047.5 kg
<b>techn. zul. Gesamtmasse</b>	3500 kg
<b>max. Auflastung</b>	3650 kg
<b>Infrastruktur</b>	Küche WC
<b>Liegeflächen</b>	Bug (160x74) Seite (195x90) Heck (193x76+ 185x76)
<b>Sitze mit Gurt</b>	4
<b>Radstand</b>	380 cm
<b>Anhängerlast (gebremst)</b>	2000 kg
<b>Kraftstoff</b>	Diesel
<b>Heizung</b>	Heizung TRUMA Combi 4 inkl. 10-Liter-Warmwasseraufbereitung und Frostwächterventil
<b>Kühlschrankvolumen</b>	133 l
<b>Wasservorrat</b>	100 l
<b>Abwassertankvolumen</b>	96 l
<b>Steckdosen 230V</b>	4
<b>Steckdosen 12V</b>	1
<b>Steckdosen USB</b>	1
	Mittelsitzgruppe, Seitensitzgruppe, Face-to-Face Sitzgruppe
	Sitzumbaubett, Einzelbett

- Neufahrzeug Modell 2026!
- **HEXEL GmbH - IHR GROSSER FENDT-PREMIUM-HÄNDLER!**
- **FENDT-CARAVANS, HOBBY-CARAVANS & HOBBY-REISEMOBILE!**
- Ein entsprechendes Fahrzeug steht bei uns in Dortmund zur Ansicht.
- **Inklusive 8-Gang-Automatikgetriebe!**
- **Inklusive Auflastung auf 3.650 kg!**
- **Inklusive Dachmarkise!**
- **Inklusive Allwetterreifen!**
- **Inklusive Rahmenfenster!**
- **Inklusive Ambientebeleuchtung!**
- **Inklusive Polsterkombination Kos!**
- **Inklusive SAT-/TV-Kombination Teleco!**
- **Inklusive Bettumbau für Sitzgruppe!**
- **Inklusive Gas-Außensteckdose!**
- **Äußerst umfangreiche Serienausstattung!**
- Gerne konfigurieren wir ein Fahrzeug ganz individuell nach Ihren Wünschen!
- Gesamtpreis einschl. Fracht bis Dortmund, Gasprüfung & Zulassungsbescheinigung II.
- Mehr Details und technische Daten erhalten Sie auf der Homepage des Herstellers unter: [www.hobby-caravan.de](http://www.hobby-caravan.de).
- **GÜNSTIGE HAUSBANKFINANZIERUNG OHNE ANZAHLUNG MÖGLICH!**
- **Garantieverlängerung um 84 Monate sowie GAP-Absicherung bis 60 Monate bei Hausbankfinanzierung möglich.**
- Hier gelangen Sie zur Ausstattungsliste und Konfigurationsseite bei HOBBY:
- <https://www.hobby-caravan.de/wohnmobile/ontour-c/680-ge/#/>
- Hier geht es zur Serienausstattung des Fahrzeugs und seinen technischen Daten bei HOBBY:
- <https://www.hobby-caravan.de/wohnmobile/ontour-c/#vehicleModelTypeList>
- **Telefonische Rückfragen bitte an:**
- **Herrn Peter Hexel, Tel. 02 31 / 96 51 51- 0**
- **Herrn Markus Tiedemann, Tel. 02 31 / 96 51 51- 0**
- **Herrn Kay Gerbracht, Tel. 02 31 / 96 51 51- 0**
- English spoken! Customers from European countries are welcome!
- Please ask for Mr. Peter Hexel, Mr. Markus Tiedemann, Mr. Kay Gerbracht or Mr. Thorsten Lang-Lindemann!
- Änderungen, Irrtum, Zwischenverkauf und Schreibfehler vorbehalten.
- **HEXEL GMBH - Caravan, Camping & Co. - IHR GROSSER FENDT- UND HOBBY-VERTRAGSPARTNER IN DORTMUND!**
- **SEIT 46 JAHREN SIND WIR IN DORTMUND ANSÄSSIG.**
- **Wir sind FENDT-PREMIUMHÄNDLER!**
- **FENDT-Caravans in großer Auswahl!**
- **Wir sind HOBBY-EXCLUSIVHÄNDLER!**
- **HOBBY-Caravans & Reisemobile in großer Auswahl!**
- Unsere Kunden kommen aus ganz Deutschland und Europa!
- Bei uns sind Sie vor und nach dem Kauf gut aufgehoben!
- **GROSSE FAHRZEUGAUSSTELLUNGSHALLE!**
- **LINDENTALWEG 10, 44388 DORTMUND-LÜTGENDORTMUND (2 Minuten neben der A40)**

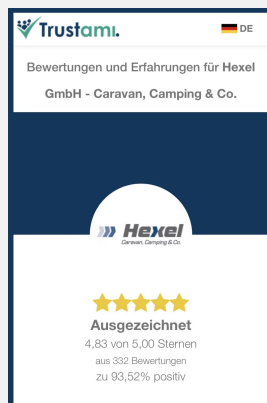
- Geöffnet MO-FR. 10.00 - 18.30 Uhr, SA 10.00 - 14.00 Uhr.
- **Auch sonntags von 11.00 - 16.00 Uhr freie Fahrzeugschau.**
- **Die Reisemobile sind sonntags aus Sicherheitsgründen abgeschlossen.**
- An Feiertagen haben wir geschlossen - auch wenn diese auf einen Sonntag fallen.
- Auf unserer Homepage [www.hexel-caravan.de](http://www.hexel-caravan.de) finden Sie unsere Öffnungszeiten.
- Wir freuen uns auf Ihren Besuch!

## Ausstattung

- Zulassungsdokumente
- Vorhängefenster, ausstellbar, doppelt verglast und getönt, Dachhaube DOMETIC SEITZ, Mini-Heki 400 x 400 mm, mit Verdunkelungs- und Insektenschutzplissee im Schlafbereich, Dachhaube DOMETIC SEITZ, Midi-Heki 700 x 500 mm, mit Verdunkelungs- und Insektenschutzplissee im Wohnraum, Gasflaschenauszug, passend für 2 x 11-kg-Flaschen, Winterbelüftung für Sitzgruppe, Stauschränke und Betten, Vorhängefenster, ausstellbar, doppelt verglast und getönt, auf der Fahrerseite im Schlafbereich, Vorhängefenster, ausstellbar, doppelt verglast und getönt, auf der Beifahrerseite im Schlafbereich, Kombikassetten mit Verdunkelungs- und Insektenschutzrollo, für alle Fenster, Anbaumarkise THULE OMNISTOR, Breite 400 cm, Ausfahrtiefe 250 cm, Dachhaube DOMETIC SEITZ, Mini-Heki 400 x 400 mm, mit Verdunkelungs- und Insektenschutzplissee im Waschraum, Eingangstür, extrabreit mit Doppelverriegelung, Fenster, Abfalleimer und Staufächern, lichtetes Maß: 605 x 1.740 mm, Einstiegsstufe, elektrisch ausfahrbar, GFK-Boden mit XPS-Wärmedämmung, GFK-Dach für optimalen Hagelschutz, Heckverstärkung für Fahrradträger, Insektenschutz für Eingangstür, LED-Einstiegsleuchte, Schürzenleisten aus Aluminium, Rahmenfenster, ausstellbar, doppelt verglast und getönt, für serienmäßige Fenster
- Besteckeinsatz, Küchensteckdose, Kühlschrank (AES) DOMETIC, 133 Liter, mit Doppelanschlag, Absorbertechnik, Kocher aus Edelstahl mit 2-Flammen, elektrischer Zündung und Glasabdeckung, Spüle aus Edelstahl mit Glasabdeckung, Arbeitsplattenerweiterung, Gewürzborde, Küche mit Schubladen in Komfortgröße mit Vollauszug und Soft-Close
- Steuerung für Bordtechnik über Hobby-Bedienpanel und Bluetooth per App, inkl. HOBBY CONNECT, Radio PIONEER, 9" Touchscreen inkl. Apple Car Play / Android Car und Rückfahrkamera, TV-Anschluss, inkl. 12 V / 230 V und Antennensteckdose, Vorbereitung für SAT-Anlage, SAT / TV-Kombination aus SAT-Anlage TELECO, Smart-TV TELECO 22" inkl. Tuner / Receiver und Fernsehausezug
- Zulassung für 4 Personen, Auflastung auf 3.650 kg, ohne technische Änderung
- Bicolor Leichtmetallfelgen 16", CITROËN Tiefrahmen-Chassis Light, 3.500 kg
- Hängeschränke mit viel Stauraum, Kopenhagen / Piquet, Schwellenloser Übergang vom Fahrerhaus zum Wohnraum, Arbeitsflächenbeleuchtung in der Küche, Lesespots im Schlafbereich, Garderobe im Eingangsbereich, Kleiderschrank mit Innenbeleuchtung, L-Sitzgruppe mit Säulenhubtisch, 360° schwenkbar, Ausführung modellabhängig, Beleuchtung in der Garage, Deckenleuchte im Wohn- und Schlafbereich, Lesespots in Sitzgruppe, Ambientebeleuchtung, Ausführung modellabhängig, Kos
- Allwetter-Bereifung mit Alpine Symbol, Außenspiegel, elektrisch verstell- und beheizbar, Fahrer- und Beifahrerairbag, Halogenscheinwerfer mit Tagfahrlicht, Klimaanlage, manuell mit Pollenfilter im Fahrerhaus, Lackierte Stoßfänger inkl. Skid-plate, Lenkrad mit Bedienelementen, Lenkrad und Schaltknauf in Lederausführung und Armaturenbrett in Techno Trim, Radioantenne (DAB), Reifenreparaturset, Schmutzfänger, vorne, Warndreieck und Verbandkasten, Wegfahrsperr, elektronisch, Zentralverriegelung mit Fernbedienung, Außenspiegel, verlängert, 2.184 ccm, 103 kW / 140 PS, Euro 6 EB, mit 8-Gang-Automatikgetriebe
- Lichtschalter im Schlafbereich, Einzelbetten, Bettverbreiterung inkl. Kaltschaummatratze und Leiter, Umlaufende Hängeschränke über Bett, Kaltschaummatratze(n), Lattenrostsystem GOODSIDE®, Wäschefach unter Bett, Bettumbau für Sitzgruppe inkl. Polster
- ABS Antiblockiersystem, ESP inkl. ASR, Hillholder und intelligenter Traktionskontrolle, Paket "Safety" (inkl. autom. Bremssystem mit Fußgängererkennung, Regen- und Lichtsensor, Spurhalteassistent, Verkehrsschilderkennung, Fahrermüdigkeitserkennung und intelligentem Geschwindigkeitsassistent), Post Collision Braking System, Reifendruckkontrollsystem, Seitenwindassistent, Tempomat inkl. adaptiver Tempomat >30 km/h, Trailer Stability Assistent
- Drehtoilette THETFORD, Spiegelschrank, Kompaktwaschraum mit integrierter Dusche, Duschatrennung, Duschsäule mit Duscharmatur und Staufächern, Wäscheleine, ausziehbar

- Tandemtauchpumpe, Gasregler mit Überdrucksicherung (DIN EN 12 864) und Schlauchleitung, Bordbatterie Dual AGM, 12 V / 95 Ah, 2-in-1 Kombi-Ladegerät DOMETIC (Ladegerät / Ladebooster), Rauchmelder, Stromversorgung, 12 V / 230 V, USB-Doppelladesteckdose A / C, 1x für Wohnbereich, Vorbereitung für Solaranlage, Abwassertank, 96 Liter, isoliert und beheizt, Frischwassertank, 10 / 100 Liter, frostgeschützt, Frostgeschützte Installationen im Fußbodenpodest, Gasverteiler in Küchenzeile, Gas-Außensteckdose
- Triebkopflackierung Weiß
- Cupholder, Fahrer- und Beifahrersitz drehbar, Fahrer- und Beifahrersitz mit Wohnraumstoff bezogen, USB-Ladesteckdose (USB-A / USB-C), Verdunkelungssystem DOMETIC für Front- und Seitenscheiben im Fahrerhaus, Dachfenster, ausstellbar, doppelt verglast und getönt, Fahrer- und Beifahrersitz mit Armlehnen „Captain´s Chair“ mit Lordosenstütze, höhenverstellbar, Umlaufendes Regalbord
- Heizung TRUMA Combi 4 inkl. 10-Liter-Warmwasseraufbereitung und Frostwächterventil, Bedienpanel TRUMA CP Classic, Vorbereitung Dachklimaanlage, Warmwasserversorgung in Küche und Bad
- Garagentür auf Beifahrerseite, Garagentür auf Fahrerseite, Heckabsenkung mit XPS-Wärmedämmung, Heckgarage, isoliert und beheizt, mit robuster Bodenbeschichtung, Zurrschienen und -ösen in der Garage

## Bilder





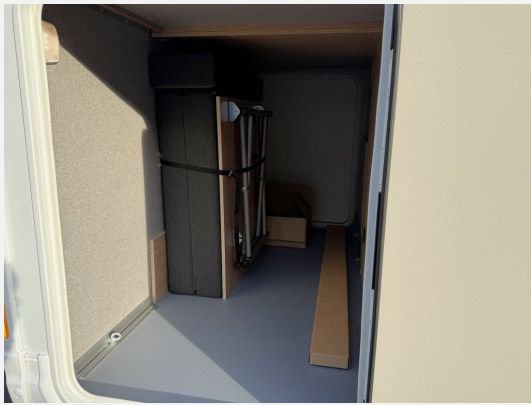
**Hexel**  
Caravan, Camping & Co.











### Verkäufer

Hexel GmbH - Caravan, Camping & Co.  
Herr Peter Hexel  
Lindentalweg 10  
44388 Dortmund-Lütgendortmund

✉ [info@hexel-caravan.de](mailto:info@hexel-caravan.de)

### Verkäufer

Herr Kay Gerbracht  
Lindentalweg 10

☎ 0231 9651517

✉ [k.gerbracht@hexel-caravan.de](mailto:k.gerbracht@hexel-caravan.de)