

Exposé

Laika Kosmo L 409

83.990,- €

MwSt. ausweisbar

Fahrzeug



Technische Daten

Modell-/Baujahr	2024
Leistung	132 KW / 180 PS
km Stand	25000 km
Schadstoffklasse/-norm	Euro 6d
Basisfahrzeug	Fiat Ducato
Motordetails	2,2 l MultiJet
Getriebe	Automatik
Anzahl Schlafplätze	2
Gesamtlänge	740 cm
Gesamtbreite	232 cm
Höhe	295 cm
Aufbauart	Teilintegriert
Masse in fahrber. Zustand	3183 kg
techn. zul. Gesamtmasse	4400 kg
Zuladung	1217 kg
Sitze mit Gurt	4
Radstand	404 cm
Anhängerlast (gebremst)	2000 kg
Kraftstoff	Diesel
Heizung	Truma Combi 6 E
Kühlschrankvolumen	140.00 l
Wasservorrat	110 l
Abwassertankvolumen	90 l
Polster	Parma
Steckdosen 230V	4
Steckdosen 12V	1
	TÜV neu, ehem. Mietfahrzeug
	Einzelbett

Beschreibung

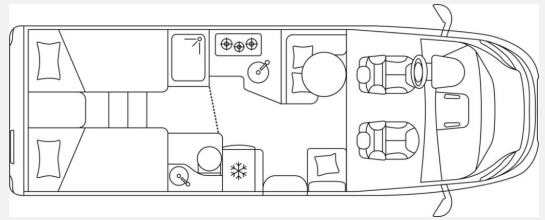
- Fahrgestell Fiat Ducato Heavy 4.400 Kg
- Motor Fiat 2,2, 180 PS, Heavy Duty (Aufpreis im Bezug auf 140 PS)
- Automatikgetriebe für Motor 180 PS bei Heavy Fahrgestell
- Alufelgen 16 Zoll, Fiat-Originalteil, Heavy Fahrgestell (4 Stück)
- Drahtlose Ladevorrichtung für Mobiltelefone - Fiat-Originalteil
- Klimaautomatik im Fahrerhaus, Fiat-Originalteil
- Elektrische Feststellbremse, Fiat-Originalteil
- Full-LED-Scheinwerfer, Fiat-Originalteil
- Aufkleber mit Laika Logo für Fiat-Radzierblenden oder Alufelgen (4 Stück)
- Verdunklungsplissee Fahrerhaus für Front- und Seitenscheiben
- TV 32 LED, DVD, integr. Decoder, regulierb. TV Halterung
- Upgrade von Combi 6 auf Heizung Combi 6 E
- Markise 4,5 m, Gehäuse in schwarz
- Sat-Anlage 80 HD
- Multimedia Paket - Kosmo (8" Multimedia System, Autoradio-DAB, Lautsprecher, Touchscreen, Navigationssystem, Rückfahrkamera)
- Komfort Paket Kosmo L (Duscheinlage aus Holz, Fahrerhausteppich, Dunstabzugshaube, Isolierter Abwassertank, Beheizter Abwassertank, T-Haube mit Skyview zum Öffnen, Schlafzimmerwände in Eco-Leder verkleidet, Ausziehkörbe und -schränke in der Küche, Premium XL-Aufbautür, mit Fernbedienung, Zentralverriegelung, Fenster, Verdunkelung, Ablagefach und Gasdruckstoßdämpfer, Vorbereitung Rückfahrkamera, Auf den Wohnraum abgestimmte Sitzbezüge)
- Fahrassistenz Paket (Autonomous Emergency Brake Control mit Pedestrian & Cyclist detection, Lane Control (Lane Support System), Rain & Dusk Sensor, Traffic Sign Recognition & High Beam Recognition)
- Chassis Paket (Radiobedienung am Lenkrad, Antenne DAB, Vorbereitung für DAB-Autoradio und Lautsprecher im Fahrerhaus, Traction+, Hill Descent)
- Chassis Design Paket (Kühlergrill mit schwarzem Designrahmen, Lenkrad und Schaltknauf in Echtleder, Scheinwerfer mit schwarzem Rahmendesign, Armaturenbrettveredlung mit Techno-Trim Design, Fiat-Originalteil)
- Wohnwelt Parma (Serie)
- Rückenpolster Parma (uni-grau)
- durch EHCS nachgerüstet:
- Fahrradträger Carry-Bike LIFT
- *** Dieses Fahrzeug ist Teil unserer Vermietflotte und steht Ihnen nach vorheriger Terminvereinbarung zur Besichtigung bereit. Sichern Sie sich jetzt Ihren zuverlässigen Urlaubsbegleiter! ***

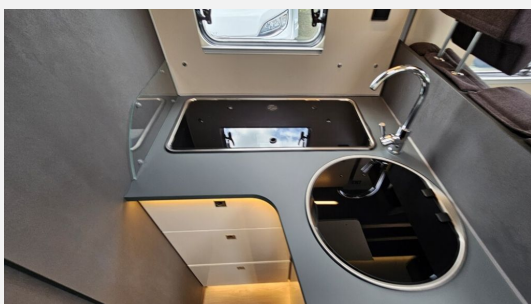
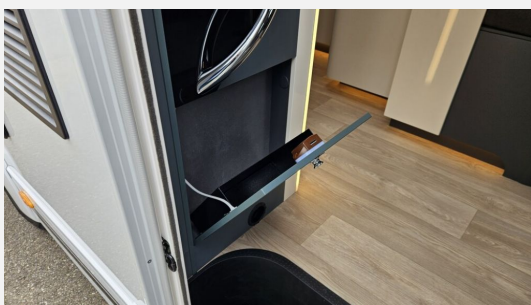
Irrtümer und Änderungen vorbehalten

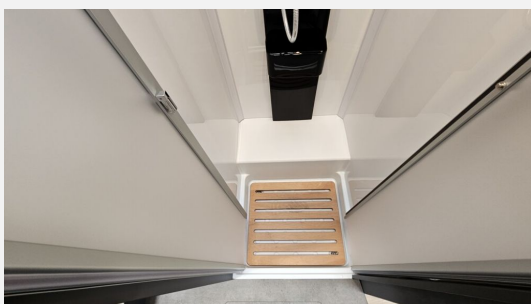
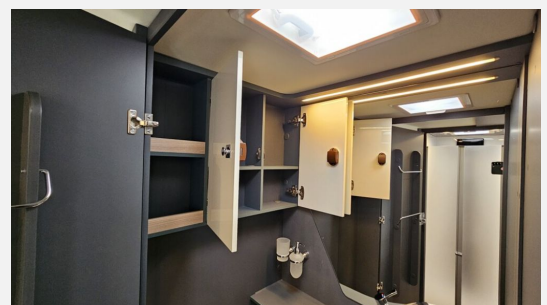
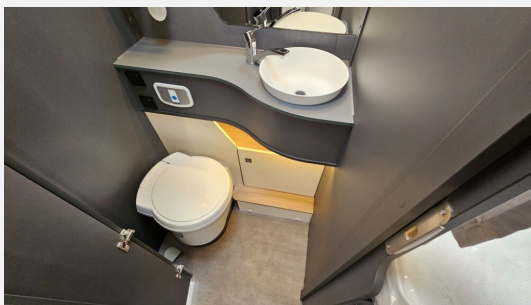
Ausstattung

- Pakete (Lederausstattung)
- Lederlenkrad, Servolenkung, Tempomat, Zentralverriegelung, Rußpartikelfilter
- Fahrradträger, Markise
- WC
- Radio, DAB Radio, Navigationssystem, Rückfahrkamera, Sat-Antenne, TV

Irrtümer und Änderungen vorbehalten







Verkäufer

Erwin Hymer Center Stuttgart
Herr Joel Schwarz
Mahdentalstrasse 84
71065 Sindelfingen

✉ joel.schwarz@hymerstuttgart.de