

Exposé

Dethleffs Globetrail 640 ER Fiat

73.990,- €

MwSt. ausweisbar

Fahrzeug



Technische Daten

Modell-/Baujahr	2025
Leistung	103 KW / 140 PS
Schadstoffklasse/-norm	Euro 6e
Basisfahrzeug	Fiat Ducato
Motordetails	Multijet 3
Getriebe	Automatik
Anzahl Schlafplätze	3
Gesamtlänge	636 cm
Gesamtbreite	205 cm
Höhe	265 cm
Aufbauart	Campervan
Masse in fahrber. Zustand	3140 kg
techn. zul. Gesamtmasse	3500 kg
Zuladung	360 kg
Sitze mit Gurt	4
Radstand	404 cm
Kraftstoff	Diesel
Heizung	Truma Combi 6DE
Kühlschrankvolumen	84.00 l
Gefriervolumen	6.00 l
Wasservorrat	100 l
Abwassertankvolumen	90 l
Polster	Scandi
	Einzelbett

Beschreibung

- Fiat Ducato MultiJet 140 Maxi (2,2 l / 140 PS / 103 kW) - 3.500 kg zul. Gesamtgewicht - Automatikgetriebe
- Digital Paket (Digitale Rückfahrkamera, Automatische Klimaanlage, Wireless Phone Charger, Radio Navigation mit 10 Zoll Display, Digitales Cockpit)
- Lantarote Grau
- Elektro Paket (Zusätzliche Doppel-USB-Steckdose im Bug links, 12-V-Steckdose im Heckbereich links unten, 230-V-Steckdose im Oberschrank Bug links (Sitzgruppe), Indirekte Beleuchtung, LED-Lichtröhre in der Küche, Vorbereitung Solarmodule)
- Komfort Paket (640 EK / ES / ER) (Rahmenfenster, Fenster mit Fliegenschutz und Verdunklungsrollo im Heck links, Markise 4,00 m (640), Innovativer Auszug unter dem Heckbett, Teppich auf Podest (gekettelt, lose verlegt), Vorzeltleuchte, Drehplatte für Tischerweiterung)
- Wohnwelt Scandi
- Abwassertank isoliert und beheizt
- Diesel-Elektroheizung Combi 6DE inkl. Truma Bedienteil CP Plus
- Bugausbau mit Panoramafenster
- Fenster mit Fliegenschutz und Verdunklungsrollo im Heck rechts

Irrtümer und Änderungen vorbehalten

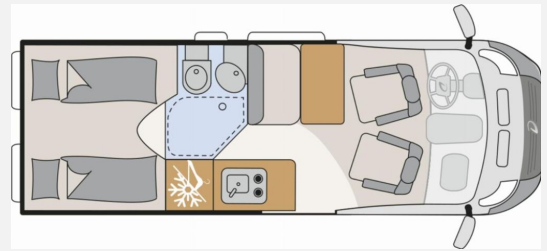
Ausstattung

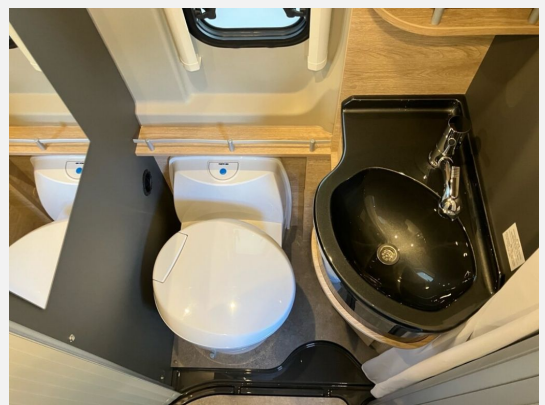
- Lederlenkrad, Servolenkung, Zentralverriegelung, Rußpartikelfilter
- GFK-Dach, Markise
- Kompressor-Kühlschrank
- WC
- Radio, DAB Radio, Navigationssystem, Rückfahrkamera
- Isofix

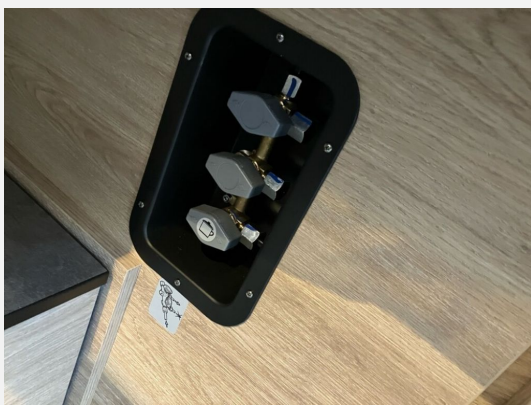
Irrtümer und Änderungen vorbehalten

Bilder











Verkäufer

Erwin Hymer Center Stuttgart
Herr Joel Schwarz
Mahdentalstrasse 84
71065 Sindelfingen

✉ joel.schwarz@hymerstuttgart.de