

Exposé

Niesmann + Bischoff iSmove 6.9 E

189.990,- €

MwSt. ausweisbar

Fahrzeug



Technische Daten

Modell-/Baujahr	2025
Leistung	132 KW / 180 PS
Schadstoffklasse/-norm	Euro 6e
Basisfahrzeug	Fiat Ducato
Motordetails	2.200
Getriebe	Automatik
Anzahl Schlafplätze	4
Gesamtlänge	699 cm
Gesamtbreite	227 cm
Höhe	283 cm
Aufbauart	Integriert
Masse in fahrber. Zustand	3593 kg
techn. zul. Gesamtmasse	4500 kg
Zuladung	907 kg
Radstand	4100 cm
Kraftstoff	Diesel
Heizung	Warmwasserheizung
Wasservorrat	200 l
Abwassertankvolumen	130 l
Polster	Grey
	Einzelbett, Alkoven/Hubbett

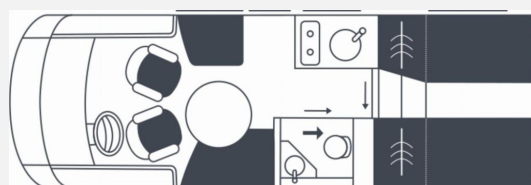
- Fiat Ducato Maxi 4,5 t, 180 PS (Heavy Duty Homologiert)
- Anhängerkupplung, abnehmbar
- Hydraulisches Hubstützensystem (AL-KO HY4) mit automatischer Nivellierfunktion, inkl. Wiegefunktion
- Leichtmetallfelgen 18", matt schwarz (nur in Verbindung mit Fiat Ducato Maxi, 180 PS Heavy Duty Homologiert) (Schneeketten nicht zulässig)
- FCP - Fahr-Comfort Paket (Komfortfederung an der Vorderachse, Lenkrad mit Bedienelementen für Radio, Wireless Phone Charger, Digitales Cockpit, Automatische Klimaanlage im Fahrerhaus, mit Pollenfilter)
- CP - Comfort Paket (Isolationsplissee für die Windschutzscheibe, elektrisch verstellbar, auch als Sonnenblende und Sichtschutz verwendbar, Panoramadachluke (Medi-Heki) über Wohnraum, Akustikverkleidung an den Seitenwänden, Fliegenschutz-Schiebetür für Aufbau, Intuitives Beleuchtungskonzept (Bewegungs- und Lichtsensoren für Nachtflurbeleuchtung und Variobad sowie automatische Beleuchtung für Wohnraum, Heckgarage und Versorgungsfach über Tür- und Klappenkontakten), Komfortmatratze inkl. Froli-Schlafsystem für Heckbett(en), Komfortsitze für Fahrer und Beifahrer (Aguti), neigungs- und höhenverstellbar, in Polsterstoff bezogen (anstelle von Original-Fiat-Sitzen))
- PK - Premium Küchenzeile (Gastronormbehälter für Kompressorkühlschublade (nur lieferbar in Verbindung mit Premium Küchenzeile, Code V4029510), Kompressorkühlschublade 138 l inkl. separatem Gefrierfach (12 l) und elektr. Zentralverriegelung (nur lieferbar in Verbindung mit Premium Küchenzeile, Code V4029510), Küchenarbeitsflächenerweiterung dank Auszug (nur lieferbar in Verbindung mit Premium Küchenzeile, Code V4029510), Mineralwerkstoffoberfläche in der Küche (nur lieferbar in Verbindung mit Premium Küchenzeile, Code V4029510), Elektrischer Küchenlift mit indirekter Beleuchtung und 230 V Steckdose (nur lieferbar in Verbindung mit Premium Küchenzeile, Code V4029510))
- WP - Winter Paket (Isolierdoppelverglasung für Fahrer- und Beifahrerfenster, Warmwasserheizung mit thermostatischer Regelung, Heizpatrone und Touchscreen-Bedienpanel, mit separatem Heizkreislauf im Schlafraum, Motorwärmetauscher (nutzt das Kühlwasser des Motors zur Wohnraumbeheizung, nur in Verbindung mit Code V5028014, Warmwasserheizung))
- MMP - Multimedia Paket (Navigationsgerät mit 7" Touchscreen, inkl. Tuner mit DAB+, Bluetooth (nur in Verbindung mit Radiovorbereitung Code V5073013), Radiovorbereitung "Basic", bestehend aus vier Lautsprechern inkl. Antenne FM/DAB+, Rückfahrkamera hinter Lilien-Emblem, ohne Bildschirm, Sat.-Anlage Oyster Cytrac (ohne Receiver), Smart LED TV 32" im Wohnraum, inkl. Triple Tuner, Bluetooth 4.2)
- Navigationsgerät mit 9" Touchscreen, inkl. Radio mit DAB+, Bluetooth (Paketversion) (nur in Verbindung mit MMP, Code V8020012 oder MP1, Code V8020026)
- Außenfarbe in Eifelgrau anstelle weiß, Dach weiß (nur möglich in Verbindung mit Clou Line Design, Code V8011311)
- Clou Line Design (lackierter Kühlergrill inkl. Chromapplikationen, Chromapplikationen an Front- und Heckscheinwerfer)
- Chromteile außen beschichtet in Schwarz Matt (Aufpreis zu Clou Line Design, Code V8011311)
- Akzentdesign Maxi Carbon Optik (Dekorfolie auf Seitenwand)
- Individualisierung mit Dekorfolie Carbon Optik (Designaufkleber an Front-, Heckwand, Schürzen und Spiegelkappen)
- Hängeschrankklappen in White Planked (Matt weiß)
- Heckwandverkleidung im Schlafraum in Carbon
- Küchenfronten in White Planked (Matt weiß), beim 7.3 F inkl. Heckbettschubladen
- Grey (Stoff, grau)
- Grand Cru Nr. 14
- LED-Abblend- und Fernlicht
- Nebelscheinwerfer in LED
- Panoramadachluke (Medi-Heki) über Heckbett(en)
- Zusätzliche Garagenklappe auf Fahrerseite (gleiche Maße wie Beifahrerseite)
- Stauraumkiste ausziehbar auf Beifahrerseite

- Windschutzscheibe beheizbar
- Markisenausführung manuell, inkl. dimmbarer LED-Beleuchtung: Länge 5,0 m
- Hubbett manuell mit Komfortmatratze und Lattenrost
- Aguti-Komfortsitze für Fahrer und Beifahrer mit Sitzheizung und Lordosenstütze (nur in Verbindung mit Comfort Paket, Code V8013090)
- Sofa Fahrerseite zur L-Sitzbank umbaubar (4 Gurtsitze gesamt), inkl. klappbarer Tischplatte und schiebbarem Tisch dank Bodenschienensystem
- Zusatzmatratze zwischen den Einzelbetten
- Teppichboden für Fahrerhaus
- Erweiterungssatz für Warmwasserheizung (Fahrerhauslüftung mit Warmwasserheizung verbunden, bedienbar über extra Touchscreen-Panel, nur in Verbindung mit Motorwärmetauscher, Code V5062010 und Warmwasserheizung, Code V5028014)
- Dachklimaanlage anstelle Seriendachluke (2.400 W Kühlleistung, 1.700 W Heizleistung, nicht in Verbindung mit Frischluftventilator, Code V3009011)
- Außendusche in Garage
- Entfall Gasflaschenkasten, dafür Regalsystem in Garage (nur in Verbindung mit Gastank, Code V5025511)
- Elektrische Entleerung für Abwassertank
- Service-Kamera bei Entsorgungsfach über Ablaufrohr der optionalen Festtanktoilette mit Anzeige über Doppel-DIN-Monitor im Armaturenbrett (nur in Verbindung mit Navigationsgerät, Code V50400129)
- Festtanktoilette (Keramik) mit 120 l Tank und elektrischer Schieberfunktion
- Gasanschluss in Seitenwand
- Gastank 50 l /20 kg mit Füllstandsanzeige
- Narkosegasalarm
- SOG Toilettenentlüftung
- Entsorgungsschlauch (Abwasserschlauchset) in Aufnahmerohr
- Alarmanlage (Türkontakte an Aufbau- und Garagenklappen, Innenraumüberwachung, abschaltbar)
- Kombiladegerät 70 A mit Wechselrichter von 12 V auf 230 V, 1.600 W (nur in Verbindung mit zweiter Aufbau-batterie, Code V5012514)
- Lithium Batterie 2 x 150 Ah zusätzlich (Gesamt 450 Ah)
- Rückfahrwarner
- Solaranlage 2 x 110 W (Gesamt 220 W)
- Regalsystem in Garage auf Fahrerseite
- Steckdose 230 V in Garage
- Zentralverriegelung mit individueller Komfortsteuerung (Aufbautür, Garagen- und Außenklappen)
- 5G-WLAN-Router, mit Außenantenne, für eigenes Netzwerk mit hoher Reichweite (SIM-Karte erforderlich, nicht im Preis beinhaltet)
- Fahrradhalter in der Garage

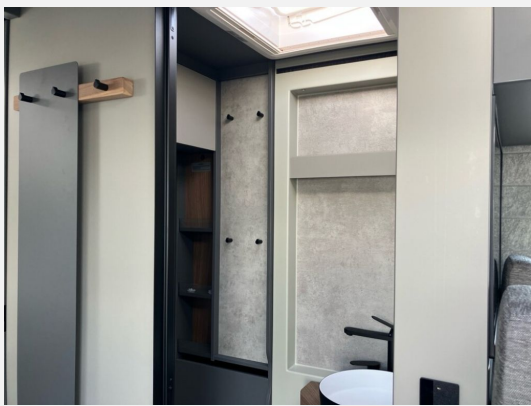
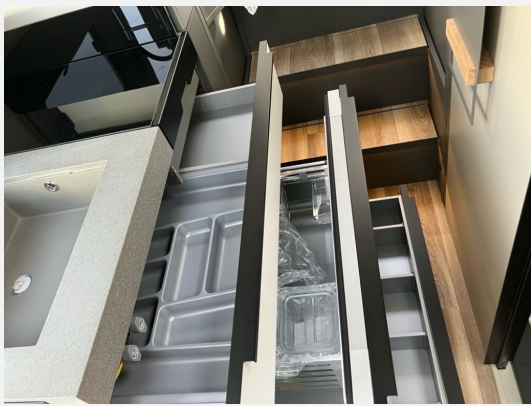
Irrtümer und Änderungen vorbehalten

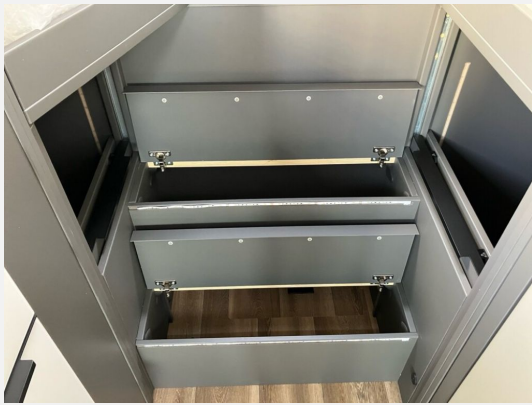
Ausstattung

- Lederlenkrad, Sitzheizung, Hubstützenanlage, Fernlichtassistent, Servolenkung, Tempomat, Zentralverriegelung, Rußpartikelfilter
- Markise
- WC
- Radio, DAB Radio, Navigationssystem, Rückfahrkamera, Sat-Antenne
- Lichtsensor, Solaranlage









Verkäufer

Erwin Hymer Center Stuttgart
Herr Joel Schwarz
Mahdentalstrasse 84
71065 Sindelfingen

✉ joel.schwarz@hymerstuttgart.de