

Exposé

## Hymer Exsis-t 474

82.990,- €

MwSt. ausweisbar

Fahrzeug



## Technische Daten

<b>Modell-/Baujahr</b>	2024
<b>Leistung</b>	103 KW / 140 PS
<b>km Stand</b>	20500 km
<b>Basisfahrzeug</b>	Fiat Ducato
<b>Motordetails</b>	2,2 Multijet
<b>Getriebe</b>	Schaltgetriebe
<b>Anzahl Schlafplätze</b>	2
<b>Gesamtlänge</b>	659 cm
<b>Gesamtbreite</b>	222 cm
<b>Höhe</b>	279 cm
<b>Aufbauart</b>	Teilintegriert
<b>Masse in fahrber. Zustand</b>	2924 kg
<b>techn. zul. Gesamtmasse</b>	3500 kg
<b>Zuladung</b>	576 kg
<b>Sitze mit Gurt</b>	4
<b>Radstand</b>	355 cm
<b>Anhängerlast (gebremst)</b>	2000 kg
<b>Kraftstoff</b>	Diesel
<b>Heizung</b>	Truma Combi
<b>Polster</b>	Korfu
	TÜV neu
	Einzelbett

## Beschreibung

- 16" Leichtmetallräder (für Maxi-Chassis/Automatikgetriebe)
- 16" Ganzjahresbereifung (mit Schneeflockensymbol)
- Außenfarbe Fahrerhaus: Lanzarote Grau (Pastell)
- 90 l Kraftstofftank
- Stoffkombination Korfu
- HYMER Panorama-Kurbeldachlüfter 80 x 50 cm, doppeltverglast im Heck
- Fahrradträger für zwei Fahrräder manuell absenkbar, max. Traglast 50 kg
- Auszugsschlitten für Gasflaschen
- Markise mit Adapter, Gehäuse weiß, 400 x 250 cm
- Schlafsystem mit Tellerfederrost für Heckbett(en)
- Automatische Gasflaschenumschaltanlage mit Crash Sensor und EisEx
- Multimedia-Navigationssystem mit 9" Touchscreen inkl. Reisemobilsoftware, DAB+, Apple Car Play, Google Android Auto, Rückfahr-/ Servicekamera, Rückspiegelfunktion sowie HYMER Smart Control
- Satelliten-Flachantenne digital ohne Receiver
- 32" Smart-LED-TV mit integrierten Lautsprechern, Fernbedienung, DVD-Laufwerk, HYMER Smart-Multimedia-System mit Bluetooth (DVB-T/C, DVB-S2) inkl. Receiver
- 22" oder 32" TV-Halter
- Zusatzpolster zwischen den Längseinzelbetten mit Aufstiegsleiter
- Wohnkomfort-Paket Teilintegriert (Ambiente-Beleuchtung, Spannbettlaken nach Maß für Heckbetten individuell an Matratzenkonturen angepasst, 4 Kissen mit Bezug, Einlegeboden mit Holzoberfläche, 5 x 230 V / 3 x 12 V / 2 x Doppel-USB Zusatzsteckdosen (inkl. Küchenwand-Verkleidung))
- Zusatzpolster unter Einbeziehung des Fahrersitzes

Irrtümer und Änderungen vorbehalten

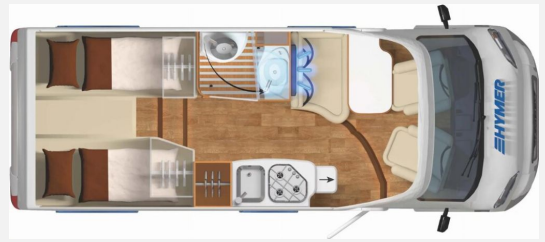
## Ausstattung

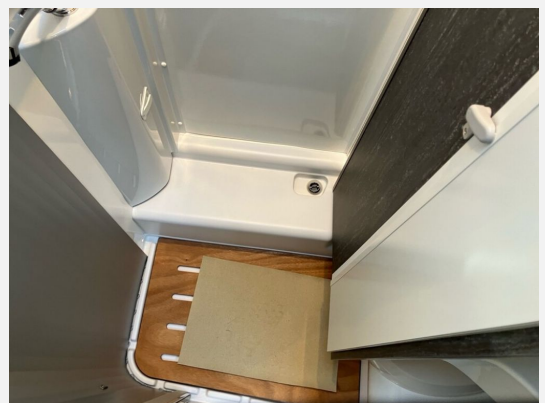
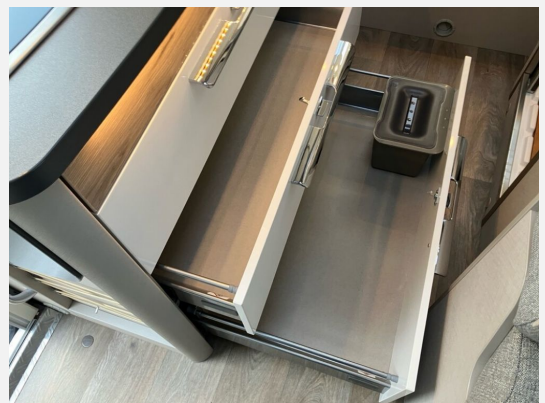
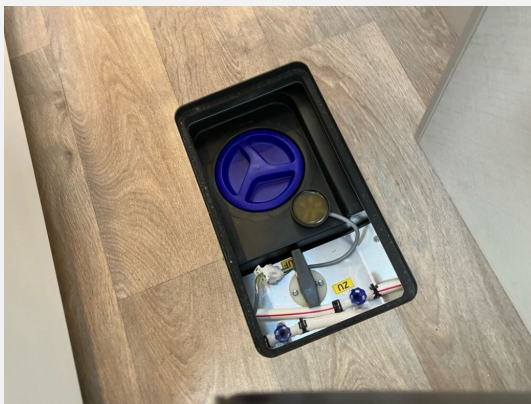
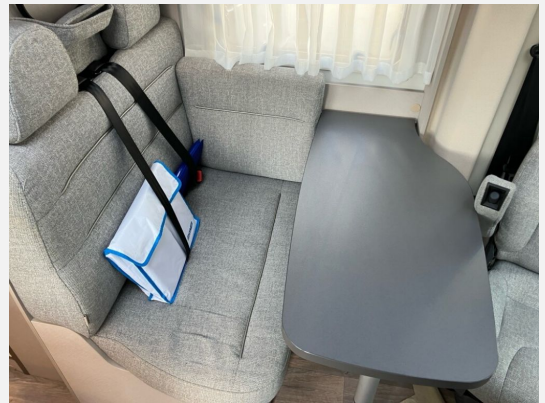
- Servolenkung, Tempomat, Rußpartikelfilter
- Fahrradträger, Heckgarage, Markise
- WC
- Radio, DAB Radio, Android Auto, Apple CarPlay, Navigationssystem, Sat-Antenne, TV

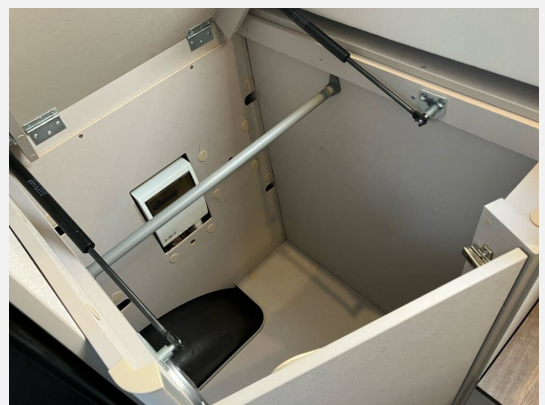
Irrtümer und Änderungen vorbehalten

## Bilder











**Verkäufer**

Erwin Hymer Center Stuttgart  
Herr Joel Schwarz  
Mahdentalstrasse 84  
71065 Sindelfingen

✉ [joel.schwarz@hymerstuttgart.de](mailto:joel.schwarz@hymerstuttgart.de)