

Exposé

## Hymer B-Klasse ML I 780

**154.990,- €**

MwSt. ausweisbar

Fahrzeug



## Technische Daten

<b>Modell-/Baujahr</b>	2025
<b>Leistung</b>	125 KW / 170 PS
<b>km Stand</b>	30000 km
<b>Schadstoffklasse/-norm</b>	Euro 6e
<b>Basisfahrzeug</b>	Mercedes Sprinter
<b>Motordetails</b>	2,0 - 417 CDI
<b>Getriebe</b>	Automatik
<b>Anzahl Schlafplätze</b>	4
<b>Gesamtlänge</b>	789 cm
<b>Gesamtbreite</b>	235 cm
<b>Höhe</b>	298 cm
<b>Aufbauart</b>	Integriert
<b>Masse in fahrber. Zustand</b>	3727 kg
<b>techn. zul. Gesamtmasse</b>	4430 kg
<b>Zuladung</b>	703 kg
<b>Sitze mit Gurt</b>	4
<b>Radstand</b>	450 cm
<b>Anhängerlast (gebremst)</b>	1450 kg
<b>Kraftstoff</b>	Diesel
<b>Heizung</b>	Gas-Warmwasserheizung
<b>Kühlschrankvolumen</b>	153.00 l
<b>Wasservorrat</b>	180 l
<b>Abwassertankvolumen</b>	150 l
<b>Polster</b>	Leder/Stoff Tenerife
	TÜV neu, ehem. Mietfahrzeug
	Einzelbett, Alkoven/Hubbett

- Mercedes-Benz Sprinter 4,43 t - 417 CDI - 125 KW/170 PS - Euro VI-E
- Gewichtsvariante-Gewicht 4,43 t
- 16" Leichtmetallräder (schwarz) mit Ganzjahresbereifung
- LED-Nebelscheinwerfer inkl. statischem Kurvenlicht
- Sitzheizung und Lordosenstütze für Pilotensitze
- Möbeldekor Velvet Ash
- Außenfarbe Crystal-Silver-Metallic
- Komfort-Plus-Eingangstür inkl. Zuziehhilfe, RFID (schlüssellosem) Zugang und Zentralverriegelung
- Elektrischer Dachhaubenlüfter mit Funktion Zu- und Abluft bei Küche
- Elektrische Trittstufe an der Fahrertür (wird beim Öffnen der Fahrertür automatisch ausgefahren)
- Elektrische Dachmarkise inkl. dimmbarer LED-Beleuchtung, Gehäuse silber, 550 x 300 cm
- Küchenarbeitsplatte aus Mineralwerkstoff
- Hubbett-manuell
- TEC-Tower (Kühl-/Gefrierkombination 153 l, Backofen)
- Außendusche in der Garage
- Gassteckdose außen mit Absperrhahn
- Automatische Gasflaschenschananlage mit Crash Sensor und EisEx
- 32" LED-Flachbildschirm mit integrierten Lautsprechern, Fernbedienung, DVD-Laufwerk, HYMER Smart-Multimedia-System mit Bluetooth (DVB-T/C, DVB-S2) und elektrischem Halter inkl. Receiver
- Elektrischer Rollladen im Bug inkl. Sichtschutzrollo für Frontscheibe (von unten nach oben zuziehbar) und Sonnenblendenfunktion
- Zusatzpolster zwischen den Längseinzelbetten inkl. integrierter Komfortaufstieg
- Bettenbau für Komfort L-Sitzgruppe mit absenkbarem Tisch
- Arktis-Paket smart (Wärmetauscher für Gas-Warmwasserheizung, Wärmetauscher-Vorbereitung Mercedes-Benz, Gas-Warmwasser-Garagenbodenheizung, Isoliermatte für Frontscheibe außen, Isoliermatte für Fahrerhaus-Fußraum, lose beigelegt, Zuheizung (unterstützt die Heizung beim Erwärmen des Fahrzeugs), Riffelblechboden, Filzverkleidung und 2 zusätzliche Zurrschienen in Heckgarage)
- Leder-/Stoffkombination Tenerife
- Wohnkomfort-Paket (Einlegeboden mit Holzoberfläche, 4 x 230 V / 1 x 12 V / 1 x Doppel-USB Zusatzsteckdosen sowie Wohnkomfortleuchten, Spannbettlaken nach Maß für Heckbetten individuell an Matratzen angepasst, 4 Kissen mit Bezug)
- Ausstattungslinie Premium (B-ML I 780/790) (Automatikgetriebe 9G-TRONIC inkl. Hold-Funktion, HYMER Premium Voll-LED Scheinwerfer, Verstärkte Vorderachse, Ablage für Smartphones inkl. wireless charging Funktion und Ladestandsanzeige, Akustik-Paket Mercedes-Benz, Elektrische Parkbremse, Kombiinstrument mit Farbdisplay Mercedes-Benz, Ladepaket Instrumententafel mit 2 x USB-C Stecker 5V / 1x 12V-Steckdose, Lederlenkrad (bei Automatikgetriebe), Multifunktionslenkrad, Tempomat inkl. Lenkrad-Multifunktionstasten, Vollautomatische Klimaanlage THERMOTRONIC, Aktiver Abstands-Assistent DISTRONIC PLUS inkl. Lenkrad-Multifunktionstasten, Aktiver Spurhalte-Assistent, Aufmerksamkeits-Assistent, Regensensor, Verkehrszeichen-Assistent, DAB Radio, Navigation & Smartphone-Integration für MBUX-System, MBUX 10,25" Multimediasystem mit Rückfahrkamera, Sprachsteuerung und Touchscreen)
- \*\*\* Dieses Fahrzeug ist Teil unserer Vermietflotte und steht Ihnen nach vorheriger Terminvereinbarung zur Besichtigung bereit. Sichern Sie sich jetzt Ihren zuverlässigen Urlaubsbegleiter! \*\*\*

Irrtümer und Änderungen vorbehalten

- Pakete (Lithium-Batterie, Separate Dusche, Gas-Anschluss, Lederausstattung)
- Lederlenkrad, Sitzheizung, Allwetterreifen, Abstandstempomat, Notbremsassistent, Spurhalteassistent, Verkehrs-

## Ausstattung

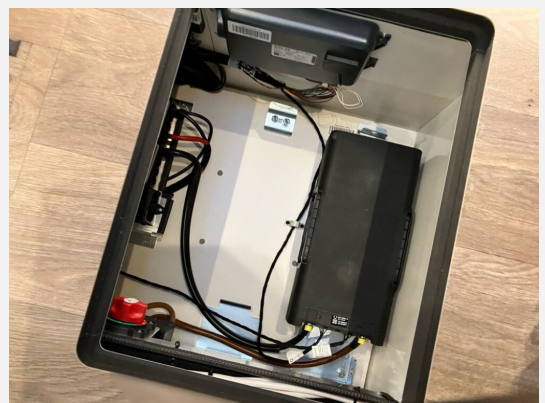
zeichenerkennung, Regensensor, Servolenkung, Tempomat, Multifunktionslenkrad, Zentralverriegelung, Rußpartikelfilter

- Doppelboden, GFK-Dach, Heckgarage, Markise
- Bettverbreiterung
- Backofen, 3-Flammkocher
- WC, Außendusche
- Radio, DAB Radio, Android Auto, Apple CarPlay, Navigationssystem, Rückfahrkamera, TV

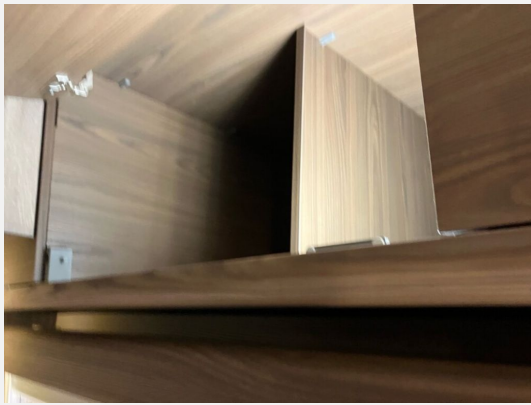
Irrtümer und Änderungen vorbehalten

## Bilder









**Verkäufer**

Erwin Hymer Center Stuttgart  
Herr Joel Schwarz  
Mahdentalstrasse 84  
71065 Sindelfingen

✉ [joel.schwarz@hymerstuttgart.de](mailto:joel.schwarz@hymerstuttgart.de)