

Exposé

Laika Kreos L 5009

133.705,- €

MwSt. ausweisbar

Fahrzeug



Technische Daten

Modell-/Baujahr	2024
verfügbar ab	17.05.2026
Leistung	132 KW / 180 PS
km Stand	25000 km
Schadstoffklasse/-norm	Euro 6d
Basisfahrzeug	Fiat Ducato
Motordetails	2,2 l MultiJet
Getriebe	Automatik
Anzahl Schlafplätze	2
Gesamtlänge	789 cm
Gesamtbreite	232 cm
Höhe	303 cm
Aufbauart	Teilintegriert
Masse in fahrber. Zustand	3916 kg
techn. zul. Gesamtmasse	4500 kg
Zuladung	584 kg
Sitze mit Gurt	4
Radstand	470 cm
Anhängerlast (gebremst)	2000 kg
Kraftstoff	Diesel
Heizung	Warmwasserheizung
Kühlschrankvolumen	153.00 l
Wasservorrat	200 l
Abwassertankvolumen	146 l
Polster	Serie
Steckdosen 230V	6
Steckdosen 12V	3
	TÜV neu, ehem. Mietfahrzeug
	Einzelbett

Beschreibung

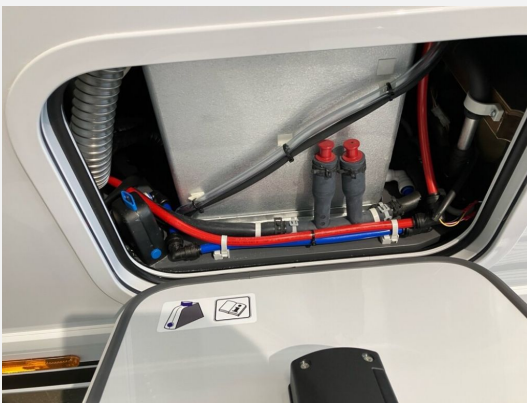
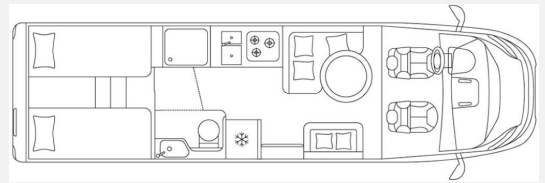
- Motor Fiat 2,2, 180 PS, Euro 6d Final (Aufpreis im Bezug auf 140 PS)
- Automatikgetriebe für Motor 180 PS bei Heavy Fahrgestell
- Kraftstofftank 90 L
- TPMS Reifendruckkontrollsystem Fiat AL-KO
- Super Chassis Paket - Kreos L (Radiobedienung am Lenkrad, Antenne DAB, Vorbereitung für DAB-Autoradio und Lautsprecher im Fahrerhaus, Traction+, Hill Descent, Kühlergrill mit schwarzem Designrahmen, Lenkrad und Schaltknäuf in Echtleder, Scheinwerfer mit schwarzem Rahmendesign, Armaturenbrettveredlung mit Techno-Trim Design, Fiat-Originalteil, Klimaautomatik im Fahrerhaus, Fiat-Originalteil, Alufelgen 16 Zoll, Fiat-Originalteil, Heavy Fahrgestell (4 Stück))
- Alarm Paket (Parksensoren vorne (4 Stück), Parksensoren hinten (4 Stück), Alarmanlage, perimetrisch-volumetrisch (inkl. Türen und Garagenklappen), mit Fernbedienung im Fahrzeugschlüssel, Fenstersensoren (Diebstahlschutz, 6 Stück))
- Multimedia Paket - Kreos L (9" Multimedia System, Autoradio-DAB, Lautsprecher, Touchscreen, Navigationssystem, Rückfahrkamera)
- Fahrassistenz Paket (Autonomous Emergency Brake Control mit Pedestrian & Cyclist detection, Lane Control (Lane Support System), Rain & Dusk Sensor, Traffic Sign Recognition & High Beam Recognition)
- Tagfahrlicht LED, Fiat-Originalteil
- Nebelscheinwerfer mit Kurvenlicht, Fiat-Originalteil
- Super Living Paket - Kreos L (Garagenverankerungssysteme mit repositionierbaren Ösen, Duschplattform, Verdunklungsplissee Fahrerhaus für Front- und Seitenscheiben , Aufkleber mit Laika Logo für Fiat-Radzierblenden oder Alufelgen (4 Stück))
- Bettenumbau Einzelbetten zu Doppelbett (mit Leiter)
- TV Plus Paket Plus Kreos L (SAT Anlage 80 HD, Twin, TV-Halterung, elektrisch, ausfahrbar für TV im Wohnbereich, TV 32" LED, DVD, integr. Decoder, TV 22" LED, DVD, integr. Decoder, TV-Halterung im Schlafzimmer)
- Wohnraum-Klimaanlage im Doppelboden verbaut
- Markise 4,5 m, Gehäuse in schwarz
- Möbeldesign "Deep Ocean" (serie)
- Panorama-Schiebedachfenster, elektrisch, über dem Wohnbereich

Irrtümer und Änderungen vorbehalten

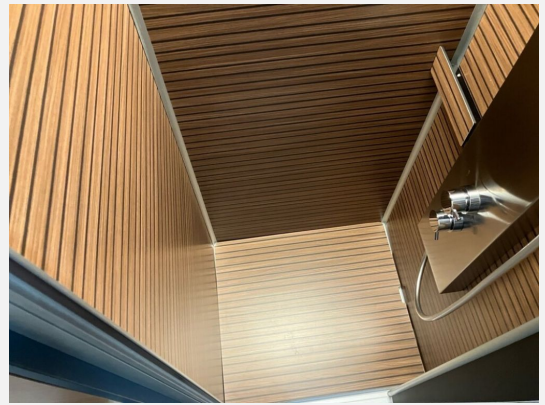
Ausstattung

- Pakete (Separate Dusche, Lederausstattung)
- Lederlenkrad, Fernlichtassistent, Notbremsassistent, Spurhalteassistent, Verkehrszeichenerkennung, Regensensor, Servolenkung, Tempomat, Multifunktionslenkrad, Zentralverriegelung, Rußpartikelfilter
- Doppelboden, GFK-Dach, Heckgarage, Markise
- Bettverbreiterung
- Backofen, 3-Flammkocher
- WC
- Radio, DAB Radio, Navigationssystem, Rückfahrkamera, Sat-Antenne, TV
- Lichtsensor

Irrtümer und Änderungen vorbehalten









Verkäufer

Erwin Hymer Center Stuttgart
Herr Joel Schwarz
Mahdentalstrasse 84
71065 Sindelfingen

✉ joel.schwarz@hymerstuttgart.de