

Exposé

Dethleffs Globebus I 6

85.990,- €

MwSt. ausweisbar

Fahrzeug



Technische Daten

Modell-/Baujahr	2023
Leistung	103 KW / 140 PS
km Stand	35000 km
Basisfahrzeug	Fiat Ducato
Motordetails	180 MultiJet 3
Getriebe	Schaltgetriebe
Anzahl Schlafplätze	4
Gesamtlänge	695 cm
Gesamtbreite	220 cm
Höhe	281 cm
Aufbauart	Integriert
Masse in fahrber. Zustand	3131 kg
techn. zul. Gesamtmasse	3499 kg
Zuladung	368 kg
Sitze mit Gurt	4
Radstand	380 cm
Anhängerlast (gebremst)	2000 kg
Anhängerlast (ungebremst)	750 kg
Kraftstoff	Diesel
Heizung	Tuma Combi 6E
Kühlschrankvolumen	137.00 l
Wasservorrat	114 l
Abwassertankvolumen	90 l
Polster	Floyd
Steckdosen 230V	6
Steckdosen 12V	1
	TÜV neu, ehem. Mietfahrzeug
	Einzelbett, Alkoven/Hubbett

Beschreibung

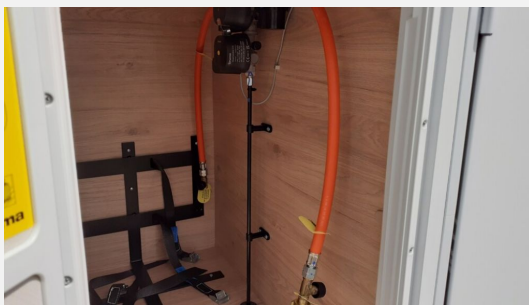
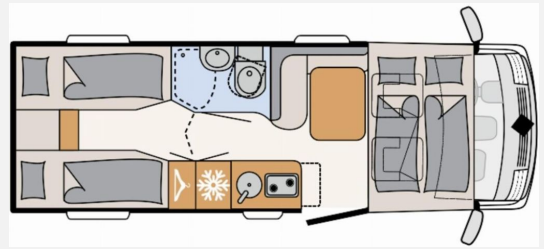
- Fiat Ducato Light Tiefrahmen (3.499 kg), MultiJet 140 (2,2 l / 140 PS), 6 Gang Schaltgetriebe
- Chassis-Paket Advance (10" DAB+ Naviceiver inkl. Wireless Apple CarPlay & Android Auto, Camper Navigation und Lenkradfernbedienung, Digitaler Tacho mit digitalen Anzeigen und großem 7" Display, Wireless Phone Charger in der Mittelkonsole)
- Cassettenmarkise Omnistor 5,0 m (manuell)
- Flachbildschirm 22" HD TV (inkl. DVD-Player, HDMI, DVB-S2-Satellitenreceiver und terrestrischem DVB-T2-Receiver)
- Flachbildschirmhalter
- Automatische HD SAT Anlage 65 Twin
- Light Moments Paket (Indirekte Ambientebeleuchtung über den Dachstauschränken, Indirekte Wandflächen-Ambientebeleuchtung)
- Globebus GT Paket "Grey" (Elektrische Feststellbremse, Lederlenkrad und Schaltknauf mit Ledermanschette, Armaturenbrett mit Aluminium Applikation, Fahrerhaus Klimaanlage automatisch, Wohnraumtür mit Fenster inkl. Verdunkelung und Zentralverriegelung (inkl. Fahrerhaustüre), Bord-Control-Panel Luxus, Fahrerhaustüre links, Radioantenne DAB+ auf dem Dach montiert, Vorbereitung für Radiosystem inkl. Soundpaket im Fahrerhaus, Steckdosen und Schalter in Bicolor, Doppelverglaste Rahmenfenster mit Verdunklung & Mückenschutz, Alufelge Fiat 16 Zoll, Panorama-Dachhaube 75x105 cm im Wohnraum, Höhen- und Neigeverstellbar inkl. zwei gepolsterte Armlehnen für Fahrer- und Beifahrersitz, Küchenrückwand "Grau Metallic", Dachreling, Hoher charakteristischer Heckleuchenträger mit 3. Bremsleuchte, Integralrückleuchten mit LED Lichtband, Außendesign GT Grey (Lackierung I-Front teilweise schwarz, erweiterte Beklebung GT Grey, Skidplate "rot"), Dieseltank 90 Liter inkl. 19L AdBlue Tank, Lenkrad mit Bedienelementen)
- Winterkomfort-Paket Warmluft (XPS Aufbau-Isolierung, Unterbodenleitungen isoliert, Abwassertank und -leitungen elektrisch beheizt, Abwassertank isoliert, Schalter für Wasserpumpe, Gas Warmluftheizung 6 kW mit 1,8 kW Elektroheizstab und Warmwasserboiler inkl. digitalem Bedienelement)
- Verstärkte Schraubfeder Vorderachse
- Fahrradhalter absenkbar (mit 3 Schienen)
- Isofix Kindersitzbefestigung für 3. und 4. Sitzplatz in Fahrtrichtung
- Fenster zusätzlich im Badezimmer
- Rückfahrkamera (Doppelkamera)
- Bettumbau Einzelbetten zu Doppelbett
- Abwassertank isoliert
- Automatische Gasflaschenumschaltung inkl. Crash Sensor, EisEx und Gasfilter
- durch EHCS nachgerüstet:
- Multimediapaket inkl. Rückfahrkamera
- *** Dieses Fahrzeug ist Teil unserer Vermietflotte und steht Ihnen nach vorheriger Terminvereinbarung zur Besichtigung bereit. Sichern Sie sich jetzt Ihren zuverlässigen Urlaubsbegleiter! ***

Irrtümer und Änderungen vorbehalten

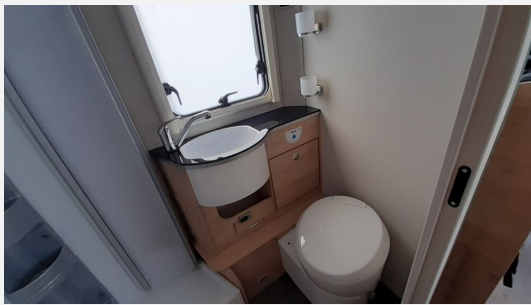
Ausstattung

- Pakete (Lederausstattung)
- Lederlenkrad, Servolenkung, Tempomat, Multifunktionslenkrad, Zentralverriegelung, Rußpartikelfilter
- Fahrradträger, GFK-Dach, Heckgarage, Markise
- Bettverbreiterung
- WC
- Radio, DAB Radio, Android Auto, Apple CarPlay, Navigationssystem, Rückfahrkamera, Sat-Antenne, TV
- Isofix

Irrtümer und Änderungen vorbehalten







Verkäufer

Erwin Hymer Center Stuttgart
Herr Joel Schwarz
Mahdentalstrasse 84
71065 Sindelfingen

✉ joel.schwarz@hymerstuttgart.de