

Exposé

Dethleffs Globetrail 600 DR Fiat

**75.490,- €**

MwSt. ausweisbar

Fahrzeug



## Technische Daten

<b>Modell-/Baujahr</b>	2026
<b>Leistung</b>	103 KW / 140 PS
<b>Schadstoffklasse/-norm</b>	Euro 6e
<b>Basisfahrzeug</b>	Fiat Ducato
<b>Motordetails</b>	Multijet 3
<b>Getriebe</b>	Automatik
<b>Anzahl Schlafplätze</b>	4
<b>Gesamtlänge</b>	599 cm
<b>Gesamtbreite</b>	205 cm
<b>Höhe</b>	265 cm
<b>Aufbauart</b>	Campervan
<b>Masse in fahrber. Zustand</b>	3160 kg
<b>techn. zul. Gesamtmasse</b>	3499 kg
<b>Zuladung</b>	339 kg
<b>Sitze mit Gurt</b>	4
<b>Radstand</b>	404 cm
<b>Anhängerlast (gebremst)</b>	2500 kg
<b>Anhängerlast (ungebremst)</b>	750 kg
<b>Kraftstoff</b>	Diesel
<b>Heizung</b>	Truma Combi 6D
<b>Wasservorrat</b>	100 l
<b>Abwassertankvolumen</b>	90 l
<b>Polster</b>	Camino
<b>Steckdosen 230V</b>	1
	Doppel-/franz. Bett

## Beschreibung

- Fiat Ducato MultiJet 140 (2,2 l / 140 PS / 103 kW) - 3.499 kg Automatikgetriebe
- Voll LED Frontscheinwerfer
- Grigio Ferro Metallic
- 95 Jahre Paket (600 DK / DS / DR) (Pack Easy Driving Plus (New Pack Safety, Stoßfänger in Wagenfarbe, Skid Plate Schwarz, Nebelscheinwerfer, Adaptiver Tempomat ACC), Pack Vision Level 2 (Seitenspiegel anklappbar, Parksensoren hinten, Totwinkelassistent), Automatische Klimaanlage, Digitale Rückfahrkamera, Digitales Cockpit, Radio Navigation mit 10 Zoll Display, Wireless Phone Charger, Außenbeklebung Full, Vorzeltleuchte, Indirekte Beleuchtung, LED-Lichtrohre in der Küche, Vorbereitung Solarmodule, Truma Bedienteil CP Plus, 230-V-Steckdose im Oberschrank Bug links (Sitzgruppe), 12-V-Steckdose im Heckbereich links unten, Zusätzliche Doppel-USB-Steckdose im Bug links, Drehplatte für Tischerweiterung, Fenster mit Fliegenschutz und Verdunklungsrollo im Heck links, Markise 3,75 m (600))
- Wohnwelt Camino
- Verzurrleisten im Heckboden
- Diesel-Elektroheizung Combi 6DE inkl. Truma Bedienteil CP Plus
- Aufstelldach schwarz, vorne komplett zu öffnen inkl. elektrischem Schließassistenten, Fliegengitter, Schwanenhalsleuchte und USB-Steckdose, mit hochwertiger Matratze
- \*\*\* Bilder beispielhaft - Original kann abweichen \*\*\*

Irrtümer und Änderungen vorbehalten

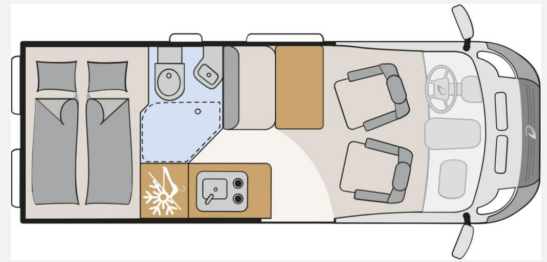
## Ausstattung

- Lederlenkrad, Allwetterreifen, Abstandstempomat, Servolenkung, Tempomat, Multifunktionslenkrad, Zentralverriegelung, Rußpartikelfilter
- Markise
- WC
- Radio, DAB Radio, Android Auto, Apple CarPlay, Navigationssystem, Rückfahrkamera

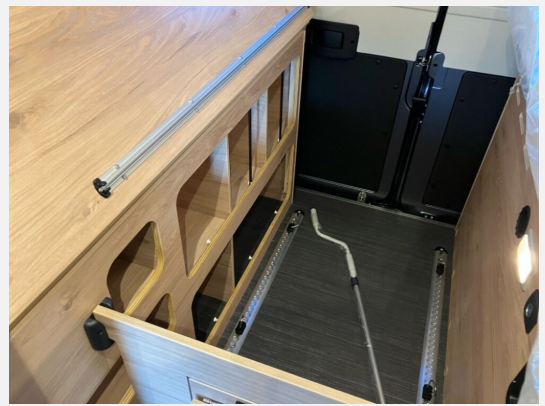
Irrtümer und Änderungen vorbehalten

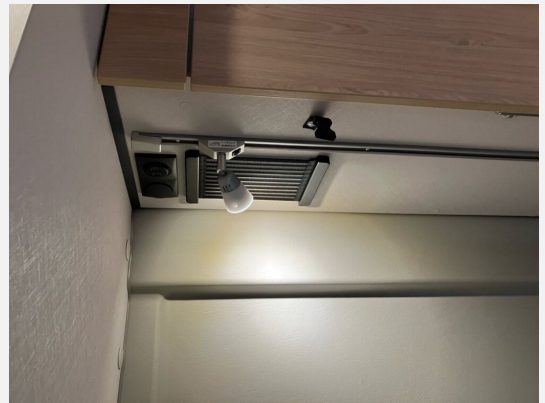
## Bilder











**Verkäufer**

Erwin Hymer Center Stuttgart  
Herr Joel Schwarz  
Mahdentalstrasse 84  
71065 Sindelfingen

✉ [joel.schwarz@hymerstuttgart.de](mailto:joel.schwarz@hymerstuttgart.de)