

Exposé

Hymer Camper Van Camper Van Grand Canyon 600

134.990,- €

MwSt. ausweisbar

Fahrzeug



Technische Daten

Modell-/Baujahr	2025
Leistung	140 KW / 190 PS
Basisfahrzeug	Mercedes Sprinter
Motordetails	419 CDI
Getriebe	Automatik
Anzahl Schlafplätze	2
Gesamtlänge	593 cm
Gesamtbreite	206 cm
Höhe	276 cm
Aufbauart	Campervan
Masse in fahrber. Zustand	3359 kg
techn. zul. Gesamtmasse	4100 kg
Zuladung	741 kg
Sitze mit Gurt	4
Radstand	367 cm
Anhängerlast (gebremst)	2800 kg
Kraftstoff	Diesel
Heizung	Combi 6 DE
Polster	Leder/Stoff Moreno
Steckdosen 230V	4
Steckdosen 12V	3
	Doppel-/franz. Bett

- Mercedes-Benz Sprinter 3,88 t - 419 CDI - 140 KW/190 PS - Euro VI-E
- Gewichtsvariante 4.100 kg
- Allradantrieb permanent inkl. Heckleuchten in LED-Technik
- Anhängerkupplung - Kugelkopf fest (max. 2,8 t)
- 16" Stahlfelgen (schwarz) mit Stollenbereifung (All-Terrain)
- Elektrische Schließhilfe Schiebetür rechts
- Nebelscheinwerfer mit Abbiegelicht
- Motor-/Unterfahrschutz
- Leder-/Stoffkombination Moreno
- Metallic Tenoritgrau
- Aufstelldach in Wagenfarbe (Maxi-Doppelbett mit Schlafkomfortsystem)
- Ausstellfenster im Heck in Fahrtrichtung links inkl. Verdunkelungsrollo und Mückenschutz
- Elektrische Offroad-Trittstufe (einklappbar) für mehr Bodenfreiheit
- ISOFIX - Kindersitzbefestigung für Wohnraumsitzbank
- 2 Klappstühle und Tisch inkl. Befestigung
- Markise (anthrazit) mit dimmbarer LED-Beleuchtung und Spezialadapter, 300 x 250 cm
- Gassteckdose außen mit Absperrhahn
- 1.800 W Elektroheizstab (für 6 kW Diesel-Warmluftheizung)
- Wasserfilter für Frischwassersystem
- Designbeklebung Fenster Füllung Carbon (vollflächige Folierung im Bereich der Fenster Seitenwand links und rechts)
- Wohnkomfort-Paket GCS (Ambient-Light-System: Mehr-Ebenen Lichtsystem mit dynamischer und individueller Steuerung der Beleuchtung (inkl. Lichttemperatur) sowie stimmungsvoller Sockelbeleuchtung, Wohnwelt "HOME" (2 Kissen und Stofftasche), Spannbettlaken nach Maß für Heckbetten individuell an Matratzen angepasst, Einlegeboden mit Korkoberfläche)
- Autarkie-Paket LFP (GCS 700) (HYMER-Smart-Battery-System 2.0 - Zusätzlich 3 x 80 Ah LFP (Gesamtleistung 320 Ah), Wechselrichter 12V auf 230V, 1600VA, 2.800W Spitzenleistung inkl. 70 A Zusatzlader, Solaranlage 2 x 95 Watt mit Solarladeregler (MPPT) und Anzeige)
- Winterpaket (Sitzheizung und Lordosenstütze für Mercedes Benz Originalsitze, Wet Wiper System (Scheibenwischer mit integ. Spritzdüse), Lenkradheizung, Wärmeisolierendes Fahrerhaus)
- Ausstattungslinie Premium (Tempomat inkl. Lenkrad-Multifunktionstasten, Multifunktionslenkrad, Elektrische Parkbremse, Verstärkte Vorderachse, DAB Radio, Aktiver Spurhalte-Assistent, Aufmerksamkeits-Assistent, Wärmedämmendes Glas mit Tönungsstreifen an der Frontscheibe, Kombiinstrument mit Farbdisplay Mercedes-Benz, Akustik-Paket Mercedes-Benz, Regensensor, MBUX 10,25" Multimediasystem mit Rückfahrkamera, Sprachsteuerung und Touchscreen, Automatikgetriebe 9G-TRONIC inkl. Hold-Funktion, Navigation & Smartphone-Integration für MBUX-System, Verkehrszeichen-Assistent, Lederlenkrad (bei Automatikgetriebe), Aktiver Abstands-Assistent DISTRONIC PLUS inkl. Lenkrad-Multifunktionstasten, Vollautomatische Klimaanlage THERMOTRONIC, Ablage für Smartphones inkl. wireless charging Funktion und Ladestandsanzeige, Ladepaket Instrumententafel mit 2 x USB-C Stecker 5V / 1x 12V-Steckdose, LED-High-Performance-Scheinwerfer, Park-Paket mit 360° Kamera, Totwinkel-Assistent)

Irrtümer und Änderungen vorbehalten

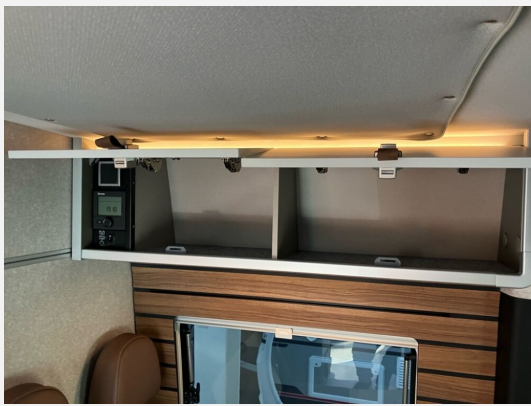
- Pakete (Autark-Paket, Lederausstattung)
- Lederlenkrad, Sitzheizung, Abstandstempomat, Notbremsassistent, Spurhalteassistent, Verkehrszeichenerkennung, Regensensor, Multifunktionslenkrad, Rußpartikelfilter
- WC

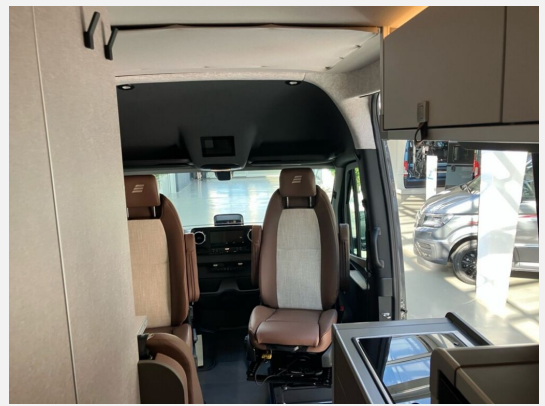
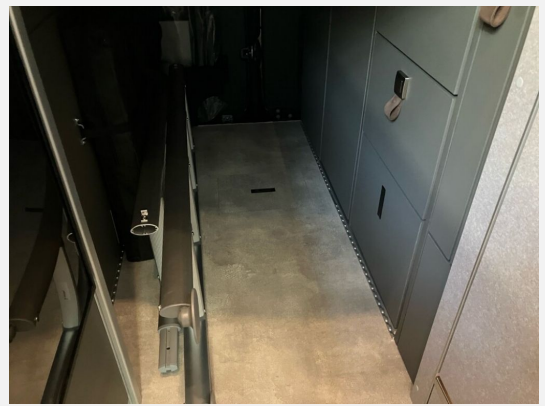
Ausstattung

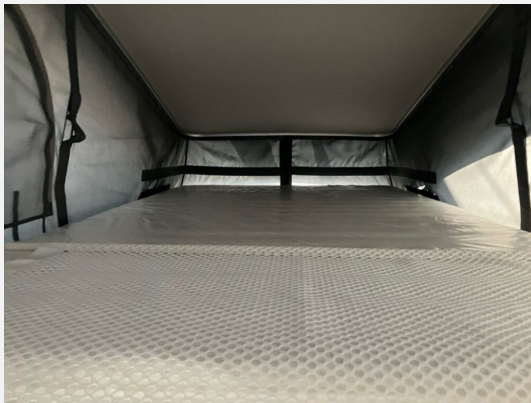
- Radio, DAB Radio, Navigationssystem, Rückfahrkamera, 360° Kamera
- Irrtümer und Änderungen vorbehalten

Bilder









Verkäufer

Erwin Hymer Center Stuttgart
Herr Joel Schwarz
Mahdentalstrasse 84
71065 Sindelfingen

✉ joel.schwarz@hymerstuttgart.de