

Exposé

Hymer B-Klasse ML I 790

152.990,- €

MwSt. ausweisbar

Fahrzeug



Technische Daten

Modell-/Baujahr	2025
Leistung	125 KW / 170 PS
km Stand	20000 km
Basisfahrzeug	Mercedes Sprinter
Motordetails	417 CDI
Getriebe	Automatik
Anzahl Schlafplätze	4
Gesamtlänge	789 cm
Gesamtbreite	235 cm
Höhe	298 cm
Aufbauart	Integriert
Masse in fahrber. Zustand	3733 kg
techn. zul. Gesamtmasse	4430 kg
Zuladung	697 kg
Sitze mit Gurt	4
Radstand	450 cm
Anhängerlast (gebremst)	1450 kg
Kraftstoff	Diesel
Kühlschrankvolumen	153.00 l
Wasservorrat	180 l
Wasservorrat (ink Boiler)	20 l
Abwassertankvolumen	150 l
Polster	Porto
Steckdosen 230V	4
Steckdosen 12V	2
	TÜV neu, ehem. Mietfahrzeug
	Doppel-/franz. Bett, Alkoven/Hubbett

- Mercedes-Benz Sprinter 4,43 t - 417 CDI - 125 KW/170 PS - Euro VI-E
- Gewichtsvariante-Gewicht 4,43 t
- 16" Leichtmetallräder (schwarz) mit Ganzjahresbereifung
- Komfort-Plus-Eingangstür inkl. Zuziehhilfe, RFID (schlüssellosem) Zugang und Zentralverriegelung
- HYMER Panorama-Kurbeldachhaube 80 x 50 cm, doppeltverglast im Heck
- Elektrische Trittstufe an der Fahrertür (wird beim Öffnen der Fahrertür automatisch ausgefahren)
- Sicherheitsschloss für Fahrertür und Wohnraum-Eingangstür
- Toilettenentlüftung
- Küchenarbeitsplatte aus Mineralwerkstoff
- Hubbett elektrisch absenkbar
- Außenfarbe Crystal-Silver-Metallic
- TEC-Tower (Kühl-/Gefrierkombination 153 l, Backofen)
- Hubbett Leiter
- Schublade und Einlegewanne als Stauraum in der Sitzgruppe
- Außendusche in der Garage
- Keramiktoilette
- 32" Smart LED-TV mit integrierten Lautsprechern, Fernbedienung, HYMER Smart-Multimedia-System mit Bluetooth (DVB-T/C, DVB-S2) und elektrischem Halter inkl. Receiver
- Wasserfilter für Frischwassersystem
- Elektrischer Rollladen im Bug inkl. Sichtschutzrollo für Frontschreiber (von unten nach oben zuziehbar) und Sonnenblendenfunktion
- Bettenbau für Komfort L-Sitzgruppe mit absenkbarem Tisch
- Stoffkombination Porto
- Wohnkomfort-Paket (Einlegeboden mit Holzoberfläche, 4 x 230 V / 1 x 12 V / 1 x Doppel-USB Zusatzsteckdosen sowie Wohnkomfortleuchten, Spannbettlaken nach Maß für Heckbetten individuell an Matratzen angepasst, 4 Kissen mit Bezug)
- Ausstattungslinie Premium (B-ML I 780/790) (Automatikgetriebe 9G-TRONIC inkl. Hold-Funktion, HYMER Premium Voll-LED Scheinwerfer, Verstärkte Vorderachse, Ablage für Smartphones inkl. wireless charging Funktion und Ladestandsanzeige, Akustik-Paket Mercedes-Benz, Elektrische Parkbremse, Kombiinstrument mit Farbdisplay Mercedes-Benz, Ladepaket Instrumententafel mit 2 x USB-C Stecker 5V / 1x 12V-Steckdose, Lederlenkrad (bei Automatikgetriebe), Multifunktionslenkrad, Tempomat inkl. Lenkrad-Multifunktionstasten, Vollautomatische Klimaanlage THERMOTRONIC, Aktiver Abstands-Assistent DISTRONIC PLUS inkl. Lenkrad-Multifunktionstasten, Aktiver Spurhalte-Assistent, Aufmerksamkeits-Assistent, Regensensor, Verkehrszeichen-Assistent, DAB Radio, Navigation & Smartphone-Integration für MBUX-System, MBUX 10,25" Multimediasytem mit Rückfahrkamera, Sprachsteuerung und Touchscreen)
- Bereits durch das Erwin Hymer Center Stuttgart nachgerüstet:
- Klimaanlage Truma Aventa Comfort
- Dachmarkise Thule 5,50m
- Fahrradträger Thule Veloslide
- *** Dieses Fahrzeug ist Teil unserer Vermietflotte und steht Ihnen nach vorheriger Terminvereinbarung zur Besichtigung bereit. Sichern Sie sich jetzt Ihren zuverlässigen Urlaubsbegleiter! ***

Irrtümer und Änderungen vorbehalten

- Lederlenkrad, Allwetterreifen, Abstandstempomat, Notbremsassistent, Spurhalteassistent, Verkehrszeichenerkennung, Regensensor, Servolenkung, Tempomat, Multifunktionslenkrad, Zentralverriegelung, Rußpartikelfilter

Ausstattung

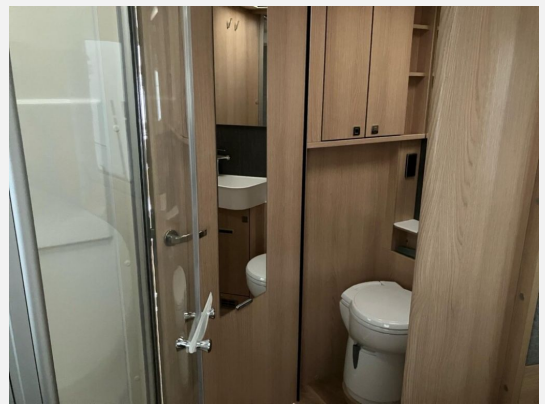
- Doppelboden, Fahrradträger, GFK-Dach, Heckgarage, Markise
- Backofen, 3-Flammkocher
- WC
- Radio, DAB Radio, Android Auto, Apple CarPlay, Navigationssystem, Rückfahrkamera, TV

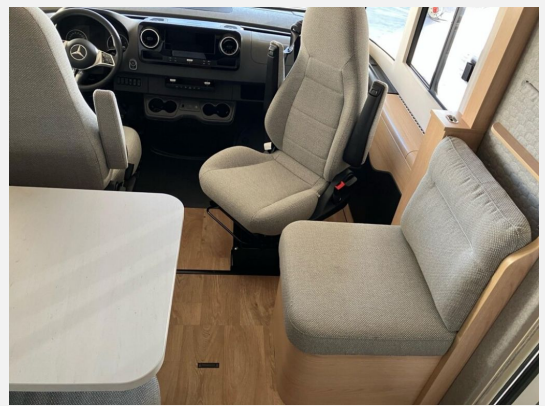
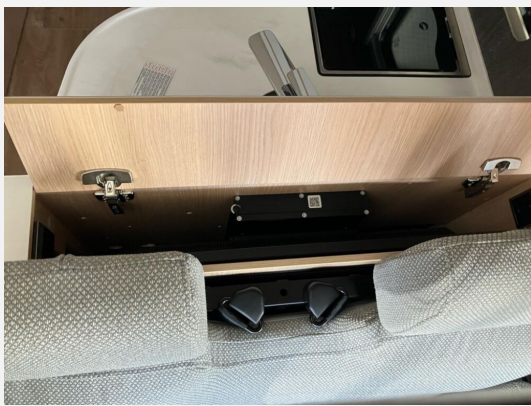
Irrtümer und Änderungen vorbehalten

Bilder









Verkäufer

Erwin Hymer Center Stuttgart
Herr Joel Schwarz
Mahdentalstrasse 84
71065 Sindelfingen

✉ joel.schwarz@hymerstuttgart.de