

Exposé

Carado T 328

71.990,- €

MwSt. ausweisbar

Fahrzeug



Technische Daten

Modell-/Baujahr	2026
Leistung	103 KW / 140 PS
Schadstoffklasse/-norm	Euro 6
Basisfahrzeug	Citroen Jumper
Motordetails	2.2
Getriebe	Automatik
Anzahl Schlafplätze	4
Gesamtlänge	698 cm
Gesamtbreite	232 cm
Höhe	290 cm
Aufbauart	Teilintegriert
Masse in fahrber. Zustand	3061 kg
techn. zul. Gesamtmasse	3500 kg
Zuladung	439 kg
Sitze mit Gurt	4
Radstand	380 cm
Anhängerlast (gebremst)	2000 kg
Anhängerlast (ungebremst)	750 kg
Kraftstoff	Diesel
Heizung	Combi 6 E
Kühlschrankvolumen	137.00 l
Wasservorrat	122 l
Abwassertankvolumen	92 l
Polster	Wohnwelt Weiß
Steckdosen 230V	4
	Einzelbett, Alkoven/Hubbett

Beschreibung

- pro+ Paket T328 (Optik Paket 1 — Stoßfänger lackiert, Optik Paket 2 — Alufelgen, 16" Alufelgen Bi-Color, Basic Paket, Chassisfarbe Artense Grau Metallic, Faltverdunkelung Fahrerhaus, Fenster in Fronthaube, Abwassertank isoliert, Markise 4 m, Rahmenfenster, Design Applikation Heck, Zweite Außenstauraumklappe (Größe modellabhängig), Beklebung pro+)
- Citroën Jumper 3.500 kg — 2.2 — 103 kW — 140 PS Euro 6 — 8-Gang-Automatikgetriebe
- Elektrische Feststellbremse
- Dieseltank 90 l
- Bettenumbau Einzelbett zu Doppelbett
- Hubbett mit Klima-Plux Elementen
- Holzrost in der Dusche
- Kabelvorbereitung für Solaranlage
- Heizung Combi 6 E (mit Elektroheizstab) — digitales Bedienpanel
- Kabelvorbereitung für Rückfahrkamera
- LTE Paket (22" Smart-TV & Halter — WiFi — LTE-Antenne inkl. Router)
- *** Bilder beispielhaft - Original kann abweichen ***

Irrtümer und Änderungen vorbehalten

Ausstattung

- Lederlenkrad, Allwetterreifen, Regensensor, Servolenkung, Tempomat, Multifunktionslenkrad, Rußpartikelfilter
- Markise
- Bettverbreiterung
- WC
- Radio, DAB Radio, Navigationssystem, TV, Internetrouter
- Isofix

Irrtümer und Änderungen vorbehalten

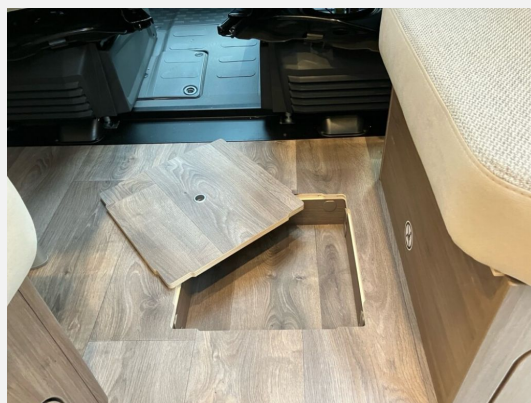
Bilder











Verkäufer

Erwin Hymer Center Stuttgart
Herr Joel Schwarz
Mahdentalstrasse 84
71065 Sindelfingen

✉ joel.schwarz@hymerstuttgart.de