

Exposé

Malibu Van first class - two rooms 640 LE RB Viele Pakete, Abverkauf Fiat

81.830,- €

MwSt. ausweisbar

Fahrzeug



Technische Daten

Modell-/Baujahr	2025
Anzahl der Achsen	2
Leistung	132 KW / 180 PS
km Stand	20 km
Umweltplakette	grün
Schadstoffklasse/-norm	Euro 6e
Basisfahrzeug	Fiat Ducato
Motordetails	2,2 l MultiJet 3
Getriebe	Automatik
Antriebsart	Frontantrieb
Anzahl Schlafplätze	2
Gesamtlänge	636 cm
Gesamtbreite	210 cm
Höhe	259 cm
Innenhöhe	190 cm
Aufbauart	Campervan
Masse in fahrber. Zustand	3060 kg
techn. zul. Gesamtmasse	3500 kg
Zuladung	440 kg
Infrastruktur	WC
Liegeflächen	Einzelbett (202x90+ 189x102)
Sitze mit Gurt	4
Radstand	404 cm
Anhängerlast (gebremst)	2500 kg
Kraftstoff	Diesel
Heizung	Truma Combi 4
Kühlschrankvolumen	84 l
Gefriervolumen	6 l
Wasservorrat	100 l
Wasservorrat (ink Boiler)	20 l
Abwassertankvolumen	92 l
Ladegerät	18 A
Batterie	80 Ah
Polster	Stoff Lissabon Antara Stoff Kombi
Steckdosen 230V	2
Steckdosen 12V	1
Steckdosen USB	1
Farbe	grau

Beschreibung

- Chassis-Paket (Einparkhilfe mit Sensoren im Heck, Kraftstofftank 90 Liter, Ladebooster, Fahrerhausverdunklungssystem an Front- und Seitenscheiben, Radiovorbereitung mit Dachantenne und DAB+, Lautsprecher (4x), Beifahrersitz höhenverstellbar, Pilotensitze in Wohnraumstoff bezogen inkl. gepolsterten Armlehnen, Fliegenschutzgitter hinter Schiebetür, Außenspiegel elektrisch verstell- und beheizbar, Elektrisch anklappbare Außenspiegel, Scheinwerferrahmen in schwarz)
- Aufbau-Paket (Dachinnenverkleidung mit Mikrofaser-Klimabelag, Deckenbaldachin Wohnraum mit indirekter LED-Ambientebeleuchtung, Upgrade Küchencenter, Qualitäts-Kaltschaummatratze im Heckbett, Truma CP Plus digitales Bedienpanel, Verzurrsystem Gepäckraum, Abwassertank in Gehäuse eingefasst und isoliert)
- Fahrassistenz-Paket (kamera- und radarbasiert) (Aktiver Bremsassistent mit Fußgänger und Radfahrererkennung, Aktiver Spurhalteassistent, Fernlichtassistent, Verkehrsschilderkennung, Regen- und Lichtsensor, Abstandsregeltempomat, Intelligenter Geschwindigkeitsassistent, Aufmerksamkeitsassistent, Reifendrucksensoren)
- Motor 180 PS / 132 kW, Euro 6e, f35 light, 8G-Wandlerautomatik, Linkslenker
- Außenfarbe expeditiongrau
- LED-Außenbeleuchtung inkl. Regenrinne
- Steckdosenpaket: 3x USB-Steckdose / 2x 230 V Steckdose
- Mediacenter Pioneer 9" inkl. Navi, Reisemobil-Routenführung und DAB+
- TFT Dummy 24" inkl. TV-Halter
- Bullaugenfenster im Heckbereich, Fahrer- / Beifahrerseite je 2x
- Stilwelt Cherry Style (Möbeloberfläche in Bicolor-Optik in Dekor Edelkirsche und Hochglanz-Elfenbein-Fronten mit Holzapplikationen, Dachschrankboden in Elfenbein matt)
- Schlafwelt & Deko-Set: Dekokissen, Wohndecke, Spannbettlaken-Set

Ausstattung

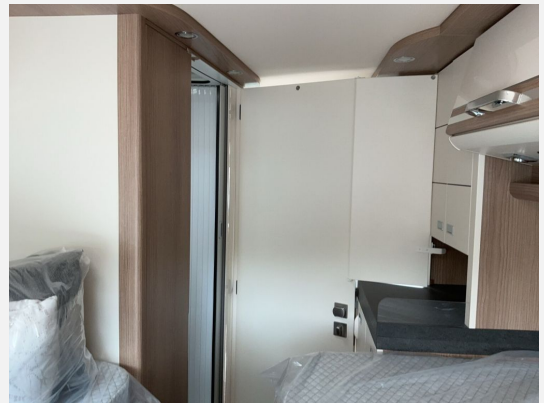
- ABS, ESP, Rußpartikelfilter
- Klimaanlage, Standheizung Fahrerhaus
- Standheizung

Bilder









Verkäufer

Friedas Camper GmbH
Herr Michael Jöbkes
Hülser Str. 706b
47803 Krefeld

✉ info@friedascamper.de