

Exposé

Weinsberg CaraSuite 700 MEG

66.999,- €

MwSt. ausweisbar

Fahrzeug

HOFFMANN



Grundriss



Technische Daten

Gebrauchtfahrzeug	mit Garantie
Modell-/Baujahr	2025
Anzahl der Achsen	2
Leistung	121 KW / 165 PS
km Stand	27496 km
Umweltplakette	grün
Schadstoffklasse/-norm	Euro 6
Basisfahrzeug	Ford Transit
Motordetails	FWD 2.0 EcoBlue Heavy Duty
Getriebe	Automatik
Antriebsart	Frontantrieb
Anzahl Schlafplätze	4
Gesamtlänge	741 cm
Gesamtbreite	232 cm
Höhe	284 cm
Innenhöhe	200 cm
Aufbauart	Teilintegriert
Masse in fahrber. Zustand	2965 kg
techn. zul. Gesamtmasse	3500 kg
Infrastruktur	Küche WC
Liegeflächen	Bug (210x123/60) Hubbett (196x142) Heck (201x86) Heck (201x86)
Sitze mit Gurt	4
Radstand	395 cm
Anhängerlast (gebremst)	2000 kg
Kraftstoff	Diesel
Heizung	Truma Combi 6
Kühlschrankvolumen	133 l
Wasservorrat	100 l
Abwassertankvolumen	82 l
Batterie	80 Ah
Steckdosen 230V	6
Steckdosen USB	3
Vorbesitzer	1
Farbe	weiß
	TÜV neu, Gasprüfung neu, Inspektion neu, ehem. Mietfahrzeug

Ihr Traum vom Reisen beginnt hier!

Entdecken Sie mit uns die Freiheit auf vier Rädern!

Wir wissen, dass ein Reisemobil mehr ist als nur ein Fahrzeug – es ist Ihr Zuhause für unterwegs, Ihr Ticket zu unvergesslichen Abenteuern und die Möglichkeit, jeden Morgen an einem neuen Lieblingsort aufzuwachen.

Egal, ob Sie spontane Wochenendtrips lieben oder die große Reise durch Europa planen: Hier finden Sie den perfekten Begleiter für Ihre persönlichen Urlaubsträume.

Bei Fragen oder für eine Besichtigung stehen wir Ihnen jederzeit gerne zur Verfügung.

Das Team von Hoffmann Wohnmobile – Ihr Verkaufsberater Patrick Rauch

Aus unserem Jahreswagenbestand ab sofort verfügbar:

Weinsberg CaraSuite 700 MEG Ford

zusätzlich zur umfangreichen Serienausstattung wurde folgende Sonderausstattung mit bestellt:

- Einstiegstufe elektrisch
- Garagentür 80 x 110 cm, links
- Ausstellfenster 70 x 40 cm (Heck links)
- Ausstellfenster 52 x 50 cm, (Toilettenraum)
- Ausstellfenster Hutze, mit Insektenschutz
- Aufbau­tür: PREMIUM
- Chassis Uni-Lackierung: Frost-Weiss
- FORD Leichtmetallfelgen für Serienbereifung
- Bi-Xenon Scheinwerfer
- FORD TRANSIT 3.5; 165 PS; AG; FWD 2.0 I
- Kurbelstützen im Heck
- Fussmattenset im Fahrerhaus im MARKEN Design
- WEINSBERG Smart-Paket Voltage
- FORD LiFePO4-Bordbatterie (statt Serienbatterie)
- Paket Teppichboden im Wohnraum
- COZY HOME-Paket, Variante EARTH
- Betterweiterung zur Liegewiese
- ISOFIX-System für zwei Kindersitze
- Polster: DUSK
- Klimaanlage DOMETIC FJX4 2200 FS
- Anzahl d. zug. Sitzplätze: 4

- FORD TRANSIT 3.500 kg***; 8-Gang-Automatikgetriebe; FWD 2.0 I EcoBlue Heavy Duty; 165 PS
- Kraftstofftank 70 Liter, Chassis Uni-Lackierung: Frost-Weiß, Beifahrerairbag, Geschwindigkeitsregelanlage, ABS, Scheibenwischer mit Regensensor, Ford Easy Fuel Komfort-Tankverschluss und Fehlbetankungsschutz, Zentralverriegelung mit Fernbedienung (2 Schlüssel, 1 davon klappbar mit Fernbedienung), Handschuhfach, Halogen Serienscheinwerfer mit Tagfahrlicht, Überkopfablage Fahrerhaus, Blattfeder hinten aus Verbundwerkstoff (Glasfaser), Park-Pilot-System vorne, Maximale Traglast der Heckgarage: 250 kg, Digitales 8" Cockpit mit integriertem 5G-Modem, 16" Bereifung, Sicherheitsgurtstraffer und -begrenzer, Falsch-Fahrer-Warnsystem, RDKS Reifen-Druck-Kontroll-System, FORD MyKey-Schlüsselsystem, Vorbereitung für Anhängervorrichtung, Audiosystem mit

12" Multifunktionsdisplay FORD, Komfort-Fahrerhaussitze, Collision Mitigation System #2, Verkehrsschilderkennung, Elektrische Parkbremse, Start-Stopp-System, Außenspiegel mit integrierten Blinkleuchten elektrisch einstellbar und beheizbar, Scheinwerfer mit Ausschaltverzögerung, Breitspurfahrwerk, Textile Verschattung für Front- und Seitenscheiben, Hill Holder (Berganfahrhilfe), Kühlergrill - Chrom-Dekor, FORD Radzierblenden, Fahrerairbag, Hochwertige Passform-Sitzbezüge für Fahrerhaussitze im WEINSBERG Wohnwelt-Design, ESP, Traktionskontrolle (TCS), Bordcomputer mit Verbrauchs- und Kilometerangaben (z. B. Restreichweite) sowie Außentemperaturanzeige und Ford ECO-Mode, Elektrische Fensterheber (Fahrer- und Beifahrertür), Wärmeschutzverglasung, leicht getönt, Linkslenker, Fahrspurhalte-Assistent, Digital Rear View Camera, FORD Leichtmetallfelgen für Serienbereifung, Bi-Xenon Scheinwerfer, Kurbelstützen im Heck

- **Aufbautür: WEINSBERG KOMFORT**, Ein-Schlüssel-Schließanlage, Einstiegstufe elektrisch, **Aufbautür: WEINSBERG PREMIUM**
- Widerstandsfähige Unterbodenbeschichtung, GFK-Dach mit reduzierter Hagelempfindlichkeit, Alu-Glattblech, weiß, Dach- und Seitenwände in Sandwichbauweise
- Dachhaube 40 x 40 cm klar, mit Insektenschutz und Verdunklung (Heck), Fenster mit Doppelverglasung getönt, vorgehängt und ausstellbar, mit Insektenschutz und Verdunklung, Dachhaube 28 x 28 cm, mit Insektenschutz (Toilettenraum), Ausstellfenster 70 x 40 cm (Heck links), Ausstellfenster 52 x 50 cm, mit Insektenschutz und Verdunklung (Toilettenraum), Ausstellfenster Hutze, mit Insektenschutz und Verdunklung (Bug)
- Service-/Stauraumklappen und Garagentür/-klappe mit Ein-Hand-Bedienung, Einfacher Zugang zu Gaskasten über Servicetür in der Seitenwand, Anordnung der Gasflaschen längs, Gaskasten für 2 x 11 kg Gasflaschen, WEINSBERG Easy-Travel-Box, Garagentür 80 x 110 cm, rechts, Serviceklappe für WEINSBERG ServiceBox, Garagentür 80 x 110 cm, links
- Pakete (WEINSBERG Smart-Paket, Voltage Paket - TI FORD, Camper Premium Paket)
- Gasregler Ausführung D/AT/ES/FI/BE/IT/NL/DK, Umluftanlage 12 V, Heizung TRUMA Combi 6, Wasserversorgung mit Tauchpumpe, Gasanlage 30 mbar, Wasserleitungen im isolierten Bereich verlegt, Gasschlauch Ausführung D/AT/ES/FI/BE/IT/NL/DK, Warmwasserversorgung mit Einhebel-Mischbatterie, Klimaanlage DOMETIC FJX4 2200 FS, weiß
- Vinyl-Bodenbelag – Natural Oak, Polsterauswahl: KOCAELI, Garderobe, EvoPore HRC Matratze, nur Festbetten, Möbeldekor: Tiberino, Bettumbau der Sitzgruppe, Belüftete Stauschränke und Truhen, Kiiper-Netze für je 2 Ablagen (Heck rechts und links), Hubbett mit hochwertiger Hubmechanik, Profilleisten teilweise in Echtholz, Monositzgruppe mit Einhängetisch, inkl. ausdrehbarer Tischverlängerung, Fußmattenset im Fahrerhaus im WEINSBERG Design, Teppichboden im Wohnraum, COZY HOME-Paket, Farbvariante EARTH, Betterweiterung zur Liegewiese, ISOFIX-System (2 Kindersitze), Polster: DUSK
- Pannenhilfeset, Dichtigkeitsgarantie 10 Jahre
- Bedienanleitung (deutsch)
- Spiegelschrank, Automatische Energiewahl für Kühlschrank (AES), Küchenrückwandverkleidung aus Schichtstoff, Kocher-Spülen-Kombination inkl. 2-Flammen-Kocher mit elektrischer Brennerzündung und geteilter Glasabdeckung, Kassetten-Toilette DOMETIC drehbar, Gasbedienteile zentral angeordnet, Toilettenraum in Holz- bzw. Kunststoffoptik, Hochwertiger kugelgeführter Auszug mit Soft-Close, mit Besteckeinsetz, Duschaum de Luxe mit Kunststoffverkleidung und Duschtür, Kühlschrank 133 Liter, Wand-/Deckenhalter für Brausekopf
- Ladeautomat elektrisch für Aufbau-/Fahrzeuggatterie, LED-Beleuchtung im Wohnraum, CEE-Außenanschluss für 230 V, mit Sicherungsautomat, Heckleuchenträger mit LED-Leuchten, Versenkte Halogenbeleuchtung im T-Raum, FI-Schutzschalter, 230 V SCHUKO-Steckdosen Variante „D/AT/ES/FI/BE/IT/NL/DK/SE“, Vorzeltleuchte mit Bewegungsmelder, 230 V SCHUKO-Steckdose zusätzlich, (Küche, 1 Stück), Zuschalt-/Trennautomatik für Starter- und Aufbauabatterie, Ladebooster für Aufbauabatterie, USB-Steckdose (1 Stück), im Bug, Lithium (LiFePO4)-Bordbatterie (statt Serienbatterie)
- Nichtraucherfahrzeug

HÖFFMANN



HÖFFMANN



HÖFFMANN



HÖFFMANN



HÖFFMANN



HÖFFMANN

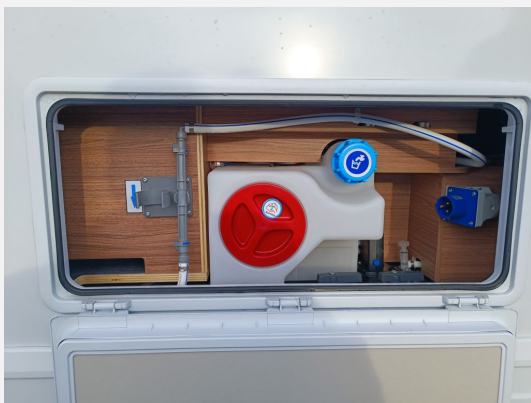


HÖFFMANN









Verkäufer

Auto-Centrum Hoffmann GmbH
Herr Patrick Rauch
Mittlerer Watzenbach 8b
07318 Saalfeld/Saale

✉ patrick.rauch@hoffmann-mobile.de