

Exposé

Bürstner Campeo C 600 12.549 Euro billiger /TOPAUSST

64.999,- €

MwSt. ausweisbar

Fahrzeug



Grundriss



## Technische Daten

<b>Modell-/Baujahr</b>	2025
<b>Leistung</b>	103 KW / 140 PS
<b>Umweltplakette</b>	grün
<b>Schadstoffklasse/-norm</b>	S4 / Euro 6e
<b>Basisfahrzeug</b>	FIAT Ducato
<b>Motordetails</b>	2.2 Multijet
<b>Getriebe</b>	Automatik
<b>Antriebsart</b>	Frontantrieb
<b>Anzahl Schlafplätze</b>	4
<b>Gesamtlänge</b>	599 cm
<b>Gesamtbreite</b>	205 cm
<b>Höhe</b>	265 cm
<b>Innenhöhe</b>	190 cm
<b>Aufbauart</b>	Campervan
<b>Masse in fahrber. Zustand</b>	2998 kg
<b>techn. zul. Gesamtmasse</b>	3500 kg
<b>Infrastruktur</b>	Küche WC
<b>Liegeflächen</b>	Aufstelldach (200x135) Heck (197x157- 149)
<b>Sitze mit Gurt</b>	4
<b>Anhängerlast (gebremst)</b>	2500 kg
<b>Kraftstoff</b>	Diesel
<b>Kühlschrankvolumen</b>	84 l
<b>Gefriervolumen</b>	6 l
<b>Wasservorrat</b>	100.00 l
<b>Abwassertankvolumen</b>	90.00 l
<b>Führerscheinklasse</b>	B
	Seitensitzgruppe
	Doppelbett quer, Aufstelldach (Doppelbett)

**Modell 2025. UVP 77.458 Euro inkl. Fracht, TÜV und Brief.**

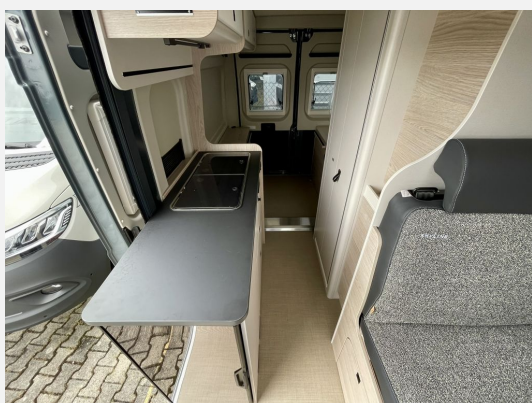
- **Bürstner Campeo C 600**
  - **Ausstattungslineie "Smart"**  
Bestehend aus:
    - Außenspiegel elektrisch verstell- und beheizbar
    - Scheinwerfer mit schwarzem Rahmen
  - Fiat Ducato Multijet 3 - 2,2l - 140 PS - Euro 6E -8G-Automatikgetriebe
  - **Ausstattungslineie "SkyLine"**  
Bestehend aus:
    - Alufelgen 16 Zoll Bi-Color
    - Alurahmenfenster
    - Armaturenbrettveredelung Techno
    - Außenspiegel elektrisch verstell- und beheizbar
    - Dekokissen "SkyLine"
    - Frontspoiler in Wagenfarbe lackiert
    - Halterung für Flachbildschirm
    - Innendesign "SkyLine"
    - Lederlenkrad und Lederschaltknauf
    - Lichtpaket
    - Multimediastation inkl. Rückfahrkamera
    - Nebelscheinwerfer
    - Polster mit Bestickung "SkyLine"
    - Produktgrafik "SkyLine"
    - Reifenluftdrucksensoren
    - Scheinwerfer mit schwarzem Rahmen
    - Sonderlackierung Lanzarote Grau
    - Spoilerschutzrohr
    - Teppichläufer
    - WiFi Connect Modul
  - **Safety Paket**  
Bestehend aus:
    - Abblendlicht automatisch
    - Intelligenter Geschwindigkeitsassistent
    - Müdigkeitserkennung
    - Notbremsassistent (Fußgänger & Fahrradfahrer-erkennung)
    - Regen- und Lichtsensor
    - Spurhaltewarnassistent
    - Verkehrszeichenerkennung
  - Dieseltank 90 L
  - Rahmenfenster hinten links in Fahrtrichtung (inkl. Rollo)
  - Schlafdach in Wagenfarbe lackiert (nur i.V. mit
  - Navigation für Multimediastation
  - Frachtkosten / Überführung vom Hersteller zur Firma
- Irrtümer und Änderungen vorbehalten

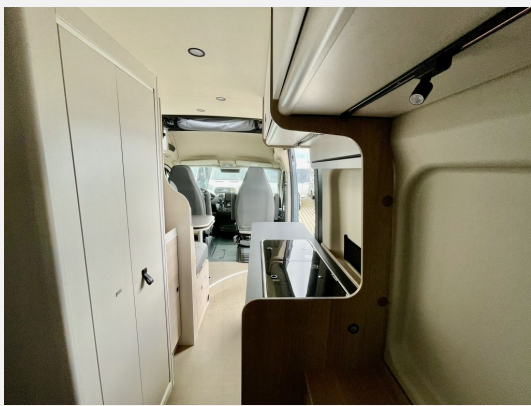
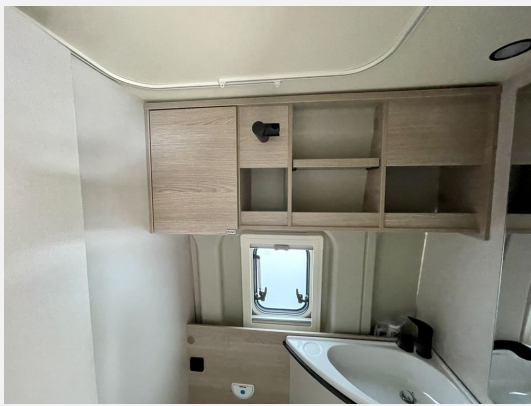
## Ausstattung

- ABS, Airbag Beifahrer, Airbag Fahrer, Alufelgen, ASR, Außenspiegel beheizbar, Außenspiegel elektrisch, Elektr. Fensterheber, ESP inkl. Hill-Holder, Größerer Dieseltank, Lederlenkrad, Multifunktionslenkrad, Rußpartikelfilter, Servolenkung, Notbremsassistent, Spurhalteassistent, Tagfahrlicht LED, Tempomat, Verkehrszeichenerkennung, Zentralverriegelung, Wegfahrsperr
- Markise, Rahmenfenster, Aufstelldach, Einstiegsstufe elektrisch
- LED-Beleuchtung, Fahrerhaussitze drehbar
- Umluftanlage, Klimaanlage FH manuell, Gasheizung
- 2-Flammkocher, Kompressor-Kühlschrank
- Cassetten-Toilette, Warmwasserboiler
- Android Auto, Apple CarPlay, Bluetooth Fahrerhaus, Navigationssystem, Radio/Tuner, Rückfahrkamera, DAB Radio

Irrtümer und Änderungen vorbehalten

## Bilder







**Verkäufer**

Brecht-Caravan  
Herr Michael Brecht  
Lämlinstraße 13  
74080 Heilbronn

✉ [michael.brecht@brecht-caravan.de](mailto:michael.brecht@brecht-caravan.de)

**Verkäufer**

Brecht-Caravan GmbH & Co. KG  
Herr Helmut Ehrling  
Lämlinstraße 13

☎ 07131-38278-14

FAX 07131 38278-59

✉ [helmut.ehrling@brecht-caravan.de](mailto:helmut.ehrling@brecht-caravan.de)